

福島第一原子力発電所沿岸海域の海水の放射性物質濃度測定結果
 (東京電力ホールディングス㈱の発表をもとに作成※1)
 試料採取日: 令和5年12月19日、20日、25日、26日

Radioactivity concentration in the seawater around Fukushima Dai-ichi NPP
 (Based on the press release of TEPCO※1)
 Sampling Date: Dec 19, 20, 25, 26, 2023

令和6年1月30日
 Jan 30, 2024

採取場所 Sampling Point	採取日 Sampling Date	Cs-134	Cs-137	H-3	全α (gross α)	全β※2 (gross β)	Sr-90	Pu-238	Pu-239+240	O
		放射性物質濃度 (Bq/L) Radioactivity concentration (Bq/L)								
T-3	2023/9/13 11:20	< 0.0012	0.026	0.19						O
	2023/9/19 11:15	< 0.0012	0.021	< 0.34		18				O
	2023/9/26 11:00	< 0.0013	0.018	< 0.35						O
	2023/10/3 11:35	< 0.0014	0.017	< 0.35		< 11				O
	2023/10/10 11:40	< 0.0011	0.025	0.29						O
	2023/10/16 9:55	< 0.0013	0.024	< 0.34		< 13				O
	2023/10/24 11:20	< 0.0011	0.017	< 0.34						O
	2023/10/31 11:20	< 0.0012	0.038	< 0.34						O
	2023/11/7 14:20	< 0.0012	0.023	< 0.34		< 13				O
	2023/11/14 11:20	< 0.0012	0.014							O
	2023/11/21 10:50	< 0.0013	0.014	< 0.33		17				O
	2023/11/28 11:20	< 0.0011	0.012	< 0.34						O
	2023/12/5 11:15	< 0.0012	0.012	< 0.33		< 12				O
	2023/12/13 11:10	< 0.0013	0.014							O
2023/12/19 12:40	< 0.0010	0.0077	< 0.34		< 12				O	
2023/12/26 11:50	< 0.0013	0.0054							O	
T-4	2023/9/13 13:30	< 0.0012	0.023							O
	2023/9/19 13:20	< 0.0013	0.020							O
	2023/9/26 13:10	< 0.0012	0.012							O
	2023/10/3 13:45	< 0.0011	0.014							O
	2023/10/10 14:15	< 0.0013	0.020							O
	2023/10/16 13:30	< 0.0013	0.023							O
	2023/10/24 13:30	< 0.0014	0.0088							O
	2023/10/31 13:25	< 0.0013	0.056							O
	2023/11/7 15:10	< 0.0012	0.011							O
	2023/11/14 13:30	< 0.0011	0.018							O
	2023/11/21 13:00	< 0.0013	0.012							O
	2023/11/28 13:25	< 0.0012	0.0075							O
	2023/12/5 13:30	< 0.0013	0.011							O
	2023/12/13 13:25	< 0.00087	0.012							O
2023/12/19 14:40	< 0.0012	0.0056							O	
2023/12/26 13:50	< 0.0014	0.0044							O	
T-6	2023/9/13 10:00	< 0.0011	0.047	0.099						O
	2023/9/19 9:45	< 0.0012	0.011	< 0.34		16				O
	2023/9/26 9:40	< 0.0012	0.036	< 0.35						O
	2023/10/3 10:05	< 0.0012	0.026	< 0.35		< 11				O
	2023/10/10 10:00	< 0.0013	0.046	0.11						O
	2023/10/16 14:40	< 0.0012	0.050	0.81		< 13				O
	2023/10/24 9:45	< 0.0012	0.017	0.92						O
	2023/10/31 9:40	< 0.0013	0.068	< 0.34						O
	2023/11/7 12:45	< 0.0013	0.045	0.52		< 13				O
	2023/11/14 9:55	< 0.0010	0.012							O
	2023/11/21 9:40	< 0.0011	0.010	0.60		< 11				O
	2023/11/28 9:55	< 0.0011	0.015	< 0.34						O
	2023/12/5 9:45	< 0.0013	0.012	< 0.33		15				O
	2023/12/13 9:50	< 0.0011	0.023							O
2023/12/19 10:25	< 0.0012	0.0057	< 0.34		< 12				O	
2023/12/26 9:25	< 0.0011	0.0042							O	

O: 上層(表層~2m) Outer Layer

* 太字下線データが今回追加分。 * Boldface and underlined readings are new.

* 「< XX」は放射性物質濃度が検出下限値(XX)未満であることを表す。

* "< XX" means that radioactivity concentration is lower than the detection limit XX.

* 採取場所の緯度経度はURLを参照。(https://radioactivity.nra.go.jp/ja/contents/17000/16507/view.html)

* Refer to the URL for the latitude and longitude of the sampling points. (https://radioactivity.nra.go.jp/ja/contents/17000/16507/view.html)

※1 東京電力ホールディングス㈱の発表 (https://www.tepcoco.jp/decommission/data/analysis/index-j.html)

※1 Press release of TEPCO (https://www.tepcoco.jp/en/nu/fukushima-np/f1/smp/index-e.html)

※2 分析方法: 蒸発乾固法 ※2 Analytical method: Evaporation drying method

参考

reference

福島第一原発事故以前の海水のモニタリング結果:

(https://radioactivity.nra.go.jp/ja/contents/9000/8483/24/Beforedisaster.pdf)

Results of radiation monitoring before the accident at TEPCO's Fukushima Dai-ichi NPP Nuclear Power Station.

(https://radioactivity.nra.go.jp/ja/contents/9000/8483/24/Beforedisaster.pdf)

採取場所 Sampling Point	採取日 Sampling Date	Cs-134	Cs-137	H-3	全α (gross α)	全β ^{**2} (gross β)	Sr-90	Pu-238	Pu-239+240
		放射性物質濃度(Bq/L) Radioactivity concentration (Bq/L)							

T-5	2023/9/13 7:39	< 0.0012 < 0.0012	0.0026 0.0026	0.071						O L	
	2023/9/19 7:46	< 0.0012 < 0.0012	0.0021 0.0020	< 0.34		< 14				O L	
	2023/9/27 7:12	< 0.0011 < 0.0012	0.0015 0.0017	< 0.35						O L	
	2023/10/4 7:57	< 0.0012 < 0.0011	0.0019 0.0014	< 0.35	< 2.2	16	0.00084			O L	
	2023/10/13 7:18	< 0.0012 < 0.0011	0.0014 0.0021	0.078				< 0.0000052	< 0.0000034	O L	
	2023/10/20	悪天候により採取中止 (No samples due to bad weather)									O L
	2023/10/25 7:24	< 0.0014 < 0.0012	0.0020 0.0024	< 0.33		< 15				O L	
	2023/11/2 7:17	< 0.0013 < 0.0013	0.0015 0.0013	< 0.34						O L	
	2023/11/9 8:10	< 0.0013	0.0038	< 0.34						O L	
		悪天候により採取中止 (No samples due to bad weather)									O L
	2023/11/16 7:30	< 0.0011 < 0.0013	0.0022 0.0023							O L	
	2023/11/22 8:10	< 0.0011 < 0.0012	0.0019 0.0016	< 0.33		< 13				O L	
	2023/11/27 7:26	< 0.0013 < 0.0014	0.0018 0.0019	< 0.34						O L	
	2023/12/6	悪天候により採取中止 (No samples due to bad weather)									O L
	2023/12/15 7:09	< 0.0013 < 0.00099	0.0015 0.0027							O L	
	2023/12/20 7:21	< 0.0011 < 0.0013	0.0024 0.0019	< 0.35		< 13				O L	
	2023/12/26 7:10	< 0.0013 < 0.0012	0.0023 0.0024							O L	

T-D1	2023/9/13 7:52	< 0.0011 < 0.0012	0.0083 0.014	0.12						O L	
	2023/9/20 8:07	< 0.0013 < 0.0013	0.0028 0.0049	< 0.35		< 13				O L	
	2023/9/27 8:37	< 0.0013 < 0.0014	0.0032 0.0027	< 0.35						O L	
	2023/10/4 8:01	< 0.0012 < 0.0014	0.010 0.0047	< 0.35	< 2.2	< 13	0.00099			O L	
	2023/10/12 8:39	< 0.0013 < 0.0013	0.0038 0.0073	< 0.070				< 0.0000076	0.0000077	O L	
	2023/10/19 8:36	< 0.0014 < 0.0013	0.0087 0.0092	< 0.34		< 14				O L	
	2023/10/23 8:05	< 0.00099 < 0.0014	0.0054 0.0049	< 0.34						O L	
	2023/11/1 7:55	< 0.0011 < 0.0013	0.014 0.014	< 0.34						O L	
	2023/11/9 7:40	< 0.0012	0.0056	< 0.34						O L	
		悪天候により採取中止 (No samples due to bad weather)									O L
	2023/11/15 8:03	< 0.0011 < 0.0011	0.0058 0.0033							O L	
	2023/11/21 8:00	< 0.0012 < 0.0013	0.0049 0.0058	0.34		< 12				O L	
	2023/11/27 8:25	< 0.0011 < 0.0013	0.0045 0.0042	< 0.34						O L	
	2023/12/9 8:00	< 0.00096 < 0.0013	0.0026 0.0033	< 0.34		14				O L	
	2023/12/14 8:07	< 0.0012 < 0.0011	0.0031 0.0023							O L	
	2023/12/19 8:01	< 0.0013 < 0.0014	0.0027 0.0031	< 0.35		< 13				O L	
	2023/12/25 7:57	< 0.0012 < 0.0013	0.0026 0.0039							O L	

O: 上層 (表面~2m) Outer Layer
 L: 下層 (海底より2~3m上) Lower Layer

採取場所 Sampling Point	採取日 Sampling Date	Cs-134	Cs-137	H-3	全α (gross α)	全β ^{**2} (gross β)	Sr-90	Pu-238	Pu-239+240
		放射性物質濃度(Bq/L) Radioactivity concentration (Bq/L)							

T-D5	2023/9/13 8:20	< 0.0012	0.0071	< 7.2						O	
	2023/9/13 8:20	< 0.0012	0.0048	0.11						O	
	2023/9/20 8:32			< 6.1						L	
	2023/9/20 8:32	< 0.0012	0.0047	< 0.34		< 13				O	
	2023/9/20 8:32	< 0.0013	0.0042							L	
	2023/9/27 9:07			< 6.3						O	
	2023/9/27 9:07	< 0.0012	0.0022	< 0.35						O	
	2023/9/27 9:07	< 0.0011	0.0029							L	
	2023/10/4 8:39			< 6.8						O	
	2023/10/4 8:39	< 0.0011	0.0026	< 0.35						O	
	2023/10/4 8:39	< 0.0012	0.0028							L	
	2023/10/12 9:14			< 6.4						O	
	2023/10/12 9:14	< 0.0013	0.0047	< 0.070	< 2.0	< 14	0.00078	< 0.0000093	< 0.0000071	O	
	2023/10/12 9:14	< 0.0012	0.0050							L	
	2023/10/19 9:02			< 7.5						O	
	2023/10/19 9:02	< 0.0014	0.0054	< 0.34		< 14				O	
	2023/10/19 9:02	< 0.0014	0.0053							L	
	2023/10/23 8:34			< 6.9						O	
	2023/10/23 8:34	< 0.0011	0.0042	< 0.32						O	
	2023/10/23 8:34	< 0.0011	0.0045							L	
	2023/11/1 8:20			< 7.9						O	
	2023/11/1 8:20	< 0.0013	0.0031	< 0.33						O	
	2023/11/1 8:20	< 0.0012	0.0040							L	
	2023/11/9 8:35			< 7.5						O	
	2023/11/9 8:35	< 0.0013	0.0070	< 0.34						O	
	2023/11/15 8:41	悪天候により採取中止 (No samples due to bad weather)									L
	2023/11/15 8:41			< 8.6						O	
	2023/11/15 8:41	< 0.0011	0.0038							O	
	2023/11/15 8:41	< 0.0012	0.0037							L	
	2023/11/21 8:36			< 7.2						O	
	2023/11/21 8:36	< 0.0013	0.0020	< 0.33		< 13				O	
	2023/11/21 8:36	< 0.0011	0.0026							L	
2023/11/27 9:26			< 7.8						O		
2023/11/27 9:26	< 0.0014	0.0017	< 0.34						O		
2023/11/27 9:26	< 0.0012	0.0020							L		
2023/12/9 8:28			< 6.0						O		
2023/12/9 8:28	< 0.0013	0.0031	< 0.34		< 12				O		
2023/12/9 8:28	< 0.0013	0.0032							L		
2023/12/14 8:54			< 8.1						O		
2023/12/14 8:54	< 0.0014	0.0040							O		
2023/12/14 8:54	< 0.0014	0.0039							L		
2023/12/19 8:30			< 7.5						O		
2023/12/19 8:30	< 0.0012	0.0023	< 0.34		< 13				O		
2023/12/19 8:30	< 0.0012	0.0033							L		
2023/12/25 8:22			< 7.9						O		
2023/12/25 8:22	< 0.0011	0.0020							O		
2023/12/25 8:22	< 0.0011	0.0021							L		
2024/1/6 8:28			< 8.1						O		
2024/1/9 9:13			< 7.0						O		
2024/1/19	悪天候により採取中止 (No samples due to bad weather)									O	

O : 上層(表層~2m) Outer Layer
L : 下層(海底より2~3m上) Lower Layer

採取場所 Sampling Point	採取日 Sampling Date	Cs-134	Cs-137	H-3	全α (gross α)	全β ^{**2} (gross β)	Sr-90	Pu-238	Pu-239+240
		放射性物質濃度 (Bq/L) Radioactivity concentration (Bq/L)							

T-D9	2023/9/13 8:35	< 0.0013 < 0.0011	0.0032 0.0040	0.076						O L	
	2023/9/19 8:36	< 0.0014 < 0.0013	0.0049 0.0021	< 0.34		< 14				O L	
	2023/9/27 8:16	< 0.0011 < 0.0012	0.0029 0.0023	< 0.35						O L	
	2023/10/4 8:54	< 0.0013 < 0.0013	0.0043 0.0039	< 0.35	< 2.2	13	0.0015			O L	
	2023/10/13 8:08	< 0.0010 < 0.0011	0.0054 0.0045	< 0.070				< 0.0000073	< 0.0000062	O L	
	2023/10/20	悪天候により採取中止 (No samples due to bad weather)									O L
	2023/10/25 8:25	< 0.0011 < 0.0013	0.0041 0.0048	< 0.33		< 15				O L	
	2023/11/2 8:19	< 0.0013 < 0.0013	0.0028 0.0046	< 0.34						O L	
	2023/11/9 8:55	< 0.0014	0.0049	< 0.34						O L	
		悪天候により採取中止 (No samples due to bad weather)									O L
	2023/11/16 8:18	< 0.0010 < 0.0011	0.0041 0.0053							O L	
	2023/11/22 9:13	< 0.0012 < 0.0012	0.0046 0.0027	< 0.33		14				O L	
	2023/11/27 8:21	< 0.0012 < 0.0011	0.0037 0.0036	< 0.33						O L	
	2023/12/6	悪天候により採取中止 (No samples due to bad weather)									O L
	2023/12/15 8:02	< 0.0013 < 0.0013	0.0029 0.0022							O L	
	2023/12/20 9:18	< 0.0013 < 0.0014	0.0025 0.0030	< 0.95		< 13				O L	
	2023/12/26 7:57	< 0.0012 < 0.0012	0.0035 0.0015							O L	

O : 上層 (表面~2m) Outer Layer
 L : 下層 (海底より2~3m上) Lower Layer

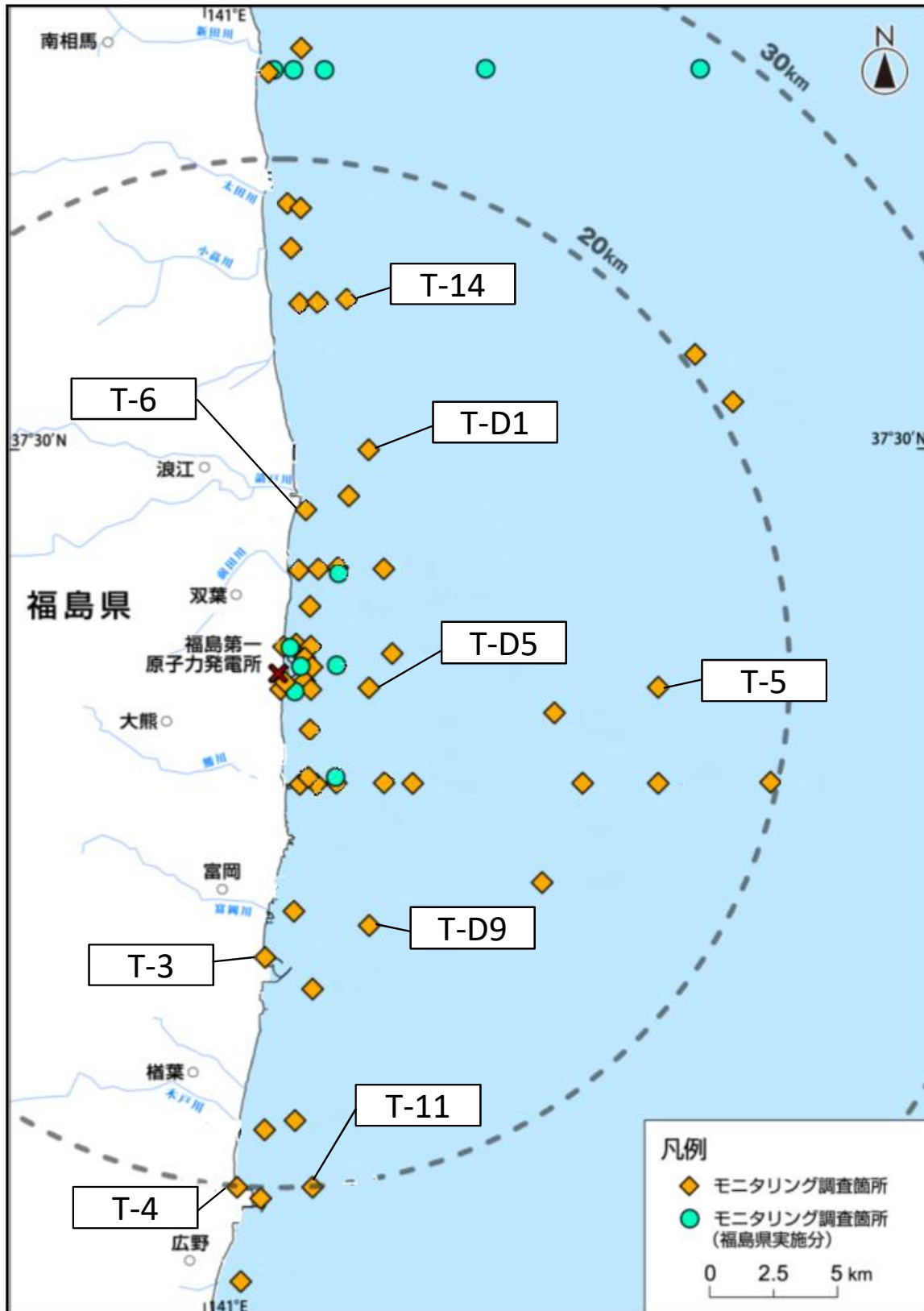
採取場所 Sampling Point	採取日 Sampling Date	Cs-134	Cs-137
		放射性物質濃度 (Bq/L) Radioactivity concentration (Bq/L)	

T-11	2023/9/13 9:10	< 0.0014	0.0029	O
		< 0.0011	0.0029	L
	2023/9/19 9:10	< 0.0012	0.0042	O
		< 0.0012	0.0035	L
	2023/9/27 8:46	< 0.0012	0.0057	O
		< 0.0012	0.0031	L
	2023/10/4 9:26	< 0.00094	0.0041	O
		< 0.0011	0.0032	L
	2023/10/13 8:44	< 0.0012	0.0084	O
		< 0.0013	0.016	L
	2023/10/20	悪天候により採取中止 (No samples due to bad weather)		O
	2023/10/25 8:55	< 0.0011	0.0043	O
		< 0.0011	0.0045	L
	2023/11/2 9:43	< 0.0010	0.0040	O
		< 0.0012	0.0039	L
	2023/11/9 9:20	< 0.0011	0.0073	O
		悪天候により採取中止 (No samples due to bad weather)		L
	2023/11/16 8:46	< 0.0011	0.0054	O
		< 0.0013	0.0059	L
	2023/11/22 9:41	< 0.0014	0.0014	O
< 0.0012		0.0028	L	
2023/11/27 8:52	< 0.0012	0.0017	O	
	< 0.0012	0.0028	L	
2023/12/6	悪天候により採取中止 (No samples due to bad weather)		O	
2023/12/15 8:31	< 0.0010	0.0030	O	
	< 0.0012	0.0033	L	
2023/12/20 9:48	< 0.0011	0.0022	O	
	< 0.0012	0.0022	L	
2023/12/26 8:25	< 0.0012	0.0021	O	
	< 0.0013	0.0024	L	

T-14	2023/9/13 7:27	< 0.0014	0.010	O
		< 0.0014	0.0053	L
	2023/9/20 7:47	< 0.0014	0.0024	O
		< 0.0014	0.0033	L
	2023/9/27 8:10	< 0.0014	0.0029	O
		< 0.0013	0.0021	L
	2023/10/4 7:38	< 0.0014	0.0036	O
		< 0.0014	0.0043	L
	2023/10/12 8:16	< 0.0014	0.0032	O
		< 0.0014	0.0046	L
	2023/10/19 8:17	< 0.0014	0.0051	O
		< 0.0014	0.0060	L
	2023/10/23 7:46	< 0.0014	0.0032	O
		< 0.0014	0.0036	L
	2023/11/1 7:34	< 0.0014	0.0062	O
		< 0.0014	0.0079	L
	2023/11/9 7:23	< 0.0014	0.0044	O
		悪天候により採取中止 (No samples due to bad weather)		L
	2023/11/15 7:39	< 0.0013	0.0038	O
		< 0.0013	0.0059	L
2023/11/21 7:41	< 0.0014	0.0044	O	
	< 0.0014	0.0042	L	
2023/11/27 7:39	< 0.0014	0.0035	O	
	< 0.0014	0.0037	L	
2023/12/9 7:35	< 0.0014	0.0024	O	
	< 0.0014	0.0019	L	
2023/12/14 7:25	< 0.0014	0.0026	O	
	< 0.0012	0.0038	L	
2023/12/19 7:41	< 0.0014	0.0019	O	
	< 0.0014	0.0020	L	
2023/12/25 7:31	< 0.0014	0.0027	O	
	< 0.0014	0.0026	L	

O : 上層(表層~2m) Outer Layer
L : 下層(海底より2~3m上) Lower Layer

福島第一原子力発電所沿岸海域の海水採取ポイント
 (Seawater sampling points near and around Fukushima Dai-ichi NPP)



* 図中の × は東京電力ホールディングス㈱福島第一原子力発電所を示す。

* The mark × indicates the location of TEPCO Fukushima Dai-ichi NPP.