

福島第一原子力発電所沿岸海域の海水の放射性物質濃度測定結果
 (東京電力ホールディングス㈱の発表をもとに作成^{※1})
 試料採取日: 令和5年7月18日、19日

Radioactivity concentration in the seawater around Fukushima Dai-ichi NPP
 (Based on the press release of TEPCO^{※1})
 Sampling Date: Jul 18, 19, 2023

令和5年8月22日
 Aug 22, 2023

採取場所 Sampling Point	採取日 Sampling Date	Cs-134	Cs-137	H-3	全α (gross α)	全β ^{※2} (gross β)	Sr-90	Pu-238	Pu-239+240
		放射性物質濃度(Bq/L) Radioactivity concentration (Bq/L)							
T-3	2023/4/4 13:00	< 0.0011	0.021	< 0.34		17			
	2023/4/11 12:05	< 0.0012	0.0098	< 0.35					
	2023/4/18 11:20	< 0.0013	0.011	< 0.36		< 14			
	2023/4/25 11:05	< 0.0010	0.011	< 0.36					
	2023/5/2 11:45	< 0.0011	0.011	< 0.35		< 12			
	2023/5/9 11:00	< 0.0012	0.020	< 0.35					
	2023/5/16 11:10	< 0.0011	0.012	< 0.36		17			
	2023/5/23 11:00	< 0.0013	0.015	< 0.36					
	2023/5/30 11:00	< 0.0011	0.010	< 0.35					
	2023/6/6 11:07	< 0.0012	0.012	< 0.35		< 12			
	2023/6/13 11:20	< 0.0014	0.016	< 0.35					
	2023/6/20 11:15	< 0.0013	0.013						
	2023/6/27 11:25	< 0.0011	0.013	< 0.37					
	2023/7/4 11:15	< 0.0012	0.014	< 0.37		12			
2023/7/11 11:20	< 0.0011	0.022							
2023/7/18 11:30	< 0.0013	0.022							
T-4	2023/4/4 10:45	< 0.0011	0.014						
	2023/4/11 14:05	< 0.0012	0.0080						
	2023/4/18 13:25	< 0.0013	0.0076						
	2023/4/25 13:05	< 0.0012	0.0063						
	2023/5/2 13:45	< 0.0012	0.0066						
	2023/5/9 13:05	< 0.0013	0.021						
	2023/5/16 13:30	< 0.0012	0.011						
	2023/5/23 13:15	< 0.0014	0.010						
	2023/5/30 13:10	< 0.0011	0.0089						
	2023/6/6 13:10	< 0.0012	0.0074						
	2023/6/13 13:25	< 0.0013	0.0073						
	2023/6/20 13:25	< 0.0013	0.0095						
	2023/6/27 13:30	< 0.0012	0.0079						
	2023/7/4 13:30	< 0.0012	0.0072						
2023/7/11 13:25	< 0.0012	0.011							
2023/7/18 13:40	< 0.0014	0.0080							
T-6	2023/4/4 14:27	< 0.0013	0.013	< 0.34		< 14			
	2023/4/11 10:40	< 0.0013	0.014	< 0.34					
	2023/4/18 9:50	< 0.0013	0.014	< 0.35		< 14			
	2023/4/25 9:35	< 0.0014	0.0070	< 0.36					
	2023/5/2 10:10	< 0.0012	0.014	< 0.35		14			
	2023/5/9 9:35	< 0.0014	0.012	< 0.35					
	2023/5/16 9:45	< 0.0012	0.013	< 0.36		19			
	2023/5/23 9:40	< 0.0011	0.0085	< 0.36					
	2023/5/30 9:40	< 0.0012	0.011	< 0.35					
	2023/6/6 9:55	< 0.0014	0.014	< 0.35		< 12			
	2023/6/13 10:00	< 0.0013	0.0082	< 0.35					
	2023/6/20 9:50	< 0.0014	0.011						
	2023/6/27 10:00	< 0.0013	0.0067	< 0.36					
	2023/7/4 10:00	< 0.0013	0.0094	< 0.36		< 10			
2023/7/11 10:00	< 0.0013	0.0094							
2023/7/18 10:05	< 0.0013	0.011							

○: 上層(表層~2m) Outer Layer

* 太字下線データが今回追加分。 * Boldface and underlined readings are new.

* 「< XX」は放射性物質濃度が検出下限値(XX)未満であることを表す。

* "< XX" means that radioactivity concentration is lower than the detection limit XX.

* 採取場所の緯度経度はURLを参照。(https://radioactivity.nra.go.jp/ja/contents/17000/16507/view.html)

* Refer to the URL for the latitude and longitude of the sampling points. (https://radioactivity.nra.go.jp/ja/contents/17000/16507/view.html)

※1 東京電力ホールディングス㈱の発表 (https://www.tepco.co.jp/decommission/data/analysis/index-j.html)

※1 Press release of TEPCO (https://www.tepco.co.jp/en/nu/fukushima-np/f1/smp/index-e.html)

※2 分析方法: 蒸発乾固法 ※2 Analytical method: Evaporation drying method

参考

reference

福島第一原発事故以前の海水のモニタリング結果:

(https://radioactivity.nra.go.jp/ja/contents/9000/8483/24/Beforedisaster.pdf)

Results of radiation monitoring before the accident at TEPCO's Fukushima Dai-ichi NPP Nuclear Power Station.

(https://radioactivity.nra.go.jp/ja/contents/9000/8483/24/Beforedisaster.pdf)

採取場所 Sampling Point	採取日 Sampling Date	Cs-134	Cs-137	H-3	全α (gross α)	全β ^{※2} (gross β)	Sr-90	Pu-238	Pu-239+240
		放射性物質濃度 (Bq/L) Radioactivity concentration (Bq/L)							

T-5	2023/4/5 7:18	< 0.0013 < 0.0013	0.0014 0.0017	< 0.34	< 2.3	< 12	< 0.00070	< 0.0000053	< 0.0000048	O L	
	2023/4/10 7:07	< 0.0011 < 0.0013	0.0015 0.0020	< 0.34						O L	
	2023/4/18 7:14	< 0.0012 < 0.0014	0.0019 0.0015	< 0.35		< 14				O L	
	2023/4/28	悪天候により採取中止 (No samples due to bad weather)									O L
	2023/5/1 7:27	< 0.0013 < 0.0012	0.0026 0.0020	< 0.35	< 2.4	15	< 0.00069			O L	
	2023/5/8	悪天候により採取中止 (No samples due to bad weather)									O L
	2023/5/19	悪天候により採取中止 (No samples due to bad weather)									O L
	2023/5/22 7:18	< 0.0011 < 0.0014	0.0013 0.0017	< 0.36		< 12				O L	
	2023/5/31	悪天候により採取中止 (No samples due to bad weather)									O L
	2023/6/8 7:25	< 0.0013 < 0.00093	0.0017 0.0020	< 0.36	< 2.2	< 14	0.0013			O L	
	2023/6/12 7:22	< 0.0013 < 0.0012	0.0016 0.0027	< 0.35						O L	
	2023/6/20 7:28	< 0.0011 < 0.0012	0.0023 0.0025							O L	
	2023/6/29 7:23	< 0.0012 < 0.0013	0.0027 0.0023	< 0.36						O L	
	2023/7/6	悪天候により採取中止 (No samples due to bad weather)									O L
	2023/7/10 7:29	< 0.0011 < 0.0012	0.0022 0.0020							O L	
	2023/7/19 7:21	< 0.0013 < 0.0013	0.0017 0.0019							O L	

T-D1	2023/4/5 7:45	< 0.0011 < 0.0013	0.0031 0.0099	< 0.34	< 2.3	14	0.00091	< 0.0000055	< 0.0000042	O L	
	2023/4/10 7:47	< 0.0011 < 0.0011	0.0040 0.0038	< 0.34						O L	
	2023/4/18 7:49	< 0.0012 < 0.0011	0.0023 0.0038	< 0.34		15				O L	
	2023/4/27	悪天候により採取中止 (No samples due to bad weather)									O L
	2023/5/1 8:00	< 0.0013 < 0.0013	0.0044 0.0059	< 0.35	< 2.4	16	0.00089			O L	
	2023/5/8	悪天候により採取中止 (No samples due to bad weather)									O L
	2023/5/18	悪天候により採取中止 (No samples due to bad weather)									O L
	2023/5/22 8:02	< 0.0012 < 0.0013	0.0062 0.0036	< 0.36		14				O L	
	2023/5/31	悪天候により採取中止 (No samples due to bad weather)									O L
	2023/6/6 8:04	< 0.0012 < 0.0011	0.0039 0.0046	< 0.35	< 2.3	15	< 0.00068			O L	
	2023/6/12 7:52	< 0.0011 < 0.0013	0.0024 0.0039	< 0.35						O L	
	2023/6/22 8:08	< 0.0011 < 0.0012	0.0030 0.0032							O L	
	2023/6/28 8:22	< 0.0011 < 0.0012	0.0075 0.0034	< 0.37						O L	
	2023/7/3 8:11	< 0.0011 < 0.0012	0.0030 0.0044	< 0.37		17				O L	
	2023/7/10 7:57	< 0.0012 < 0.0012	0.0026 0.0032							O L	
	2023/7/18 7:51	< 0.0010 < 0.0012	0.0019 0.0028							O L	

O: 上層(表層~2m) Outer Layer
L: 下層(海底より2~3m上) Lower Layer

採取場所 Sampling Point	採取日 Sampling Date	Cs-134	Cs-137	H-3	全α (gross α)	全β ^{※2} (gross β)	Sr-90	Pu-238	Pu-239+240
		放射性物質濃度(Bq/L) Radioactivity concentration (Bq/L)							

T-D5	2023/4/5 8:16	< 0.0013 < 0.0012	0.0078 0.0054	< 0.34	< 2.3	< 12	0.0011	< 0.0000079	< 0.0000072	O L	
	2023/4/10 8:14	< 0.0013 < 0.0012	0.0033 0.0033	< 0.34						O L	
	2023/4/18 8:16	< 0.0013 < 0.0012	0.0027 0.0027	< 0.34			15			O L	
	2023/4/27	悪天候により採取中止 (No samples due to bad weather)									O L
	2023/5/1 8:31	< 0.0014 < 0.0012	0.0034 0.0043	< 0.35	< 2.4	< 12		0.00098			O L
	2023/5/8	悪天候により採取中止 (No samples due to bad weather)									O L
	2023/5/18	悪天候により採取中止 (No samples due to bad weather)									O L
	2023/5/22 8:34	< 0.0014 < 0.0011	0.0045 0.0028	< 0.36			< 12				O L
	2023/5/31	悪天候により採取中止 (No samples due to bad weather)									O L
	2023/6/6 8:35	< 0.0012 < 0.0012	0.0039 0.0033	< 0.35	< 2.3		16	0.00070			O L
	2023/6/12 8:16	< 0.0013 < 0.0012	0.0030 0.0030	< 0.35							O L
	2023/6/22 8:40	< 0.0013 < 0.0014	0.0043 0.0037								O L
	2023/6/28 8:49	< 0.0011 < 0.0012	0.0047 0.0033	< 0.37							O L
	2023/7/3 8:41	< 0.0011 < 0.0012	0.013 0.0032	< 0.37			16				O L
	2023/7/10 8:22	< 0.0012 < 0.0011	0.0031 0.0030								O L
	2023/7/18 8:16	< 0.0012 < 0.0012	0.0025 0.0041								O L

T-D9	2023/4/5 8:18	< 0.0012 < 0.0012	0.0032 0.0063	< 0.34	< 2.3	< 12	0.0010	< 0.0000050	0.0000054	O L	
	2023/4/10 7:56	< 0.0012 < 0.0012	0.0025 0.0031	< 0.34						O L	
	2023/4/18 8:02	< 0.0012 < 0.0011	0.0037 0.0052	< 0.35			< 14			O L	
	2023/4/28	悪天候により採取中止 (No samples due to bad weather)									O L
	2023/5/1 8:20	< 0.0011 < 0.0012	0.0045 0.0053	< 0.34	< 2.4		14	0.0013			O L
	2023/5/8	悪天候により採取中止 (No samples due to bad weather)									O L
	2023/5/19	悪天候により採取中止 (No samples due to bad weather)									O L
	2023/5/22 8:09	< 0.0011 < 0.0010	0.0075 0.0026	< 0.36			15				O L
	2023/5/31	悪天候により採取中止 (No samples due to bad weather)									O L
	2023/6/8 8:11	< 0.0013 < 0.0013	0.0020 0.0034	< 0.35	< 2.2	< 14		< 0.00083			O L
	2023/6/12 8:08	< 0.0013 < 0.0014	0.0034 0.0048	< 0.35							O L
	2023/6/20 8:19	< 0.0010 < 0.0011	0.0038 0.0043								O L
	2023/6/29 8:15	< 0.0012 < 0.0014	0.0036 0.0043	< 0.37							O L
	2023/7/6	悪天候により採取中止 (No samples due to bad weather)									O L
	2023/7/10 8:16	< 0.0012 < 0.0012	0.0028 0.0041								O L
	2023/7/19 8:18	< 0.0012 < 0.0012	0.0033 0.0035								O L

O : 上層(表層~2m) Outer Layer
L : 下層(海底より2~3m上) Lower Layer

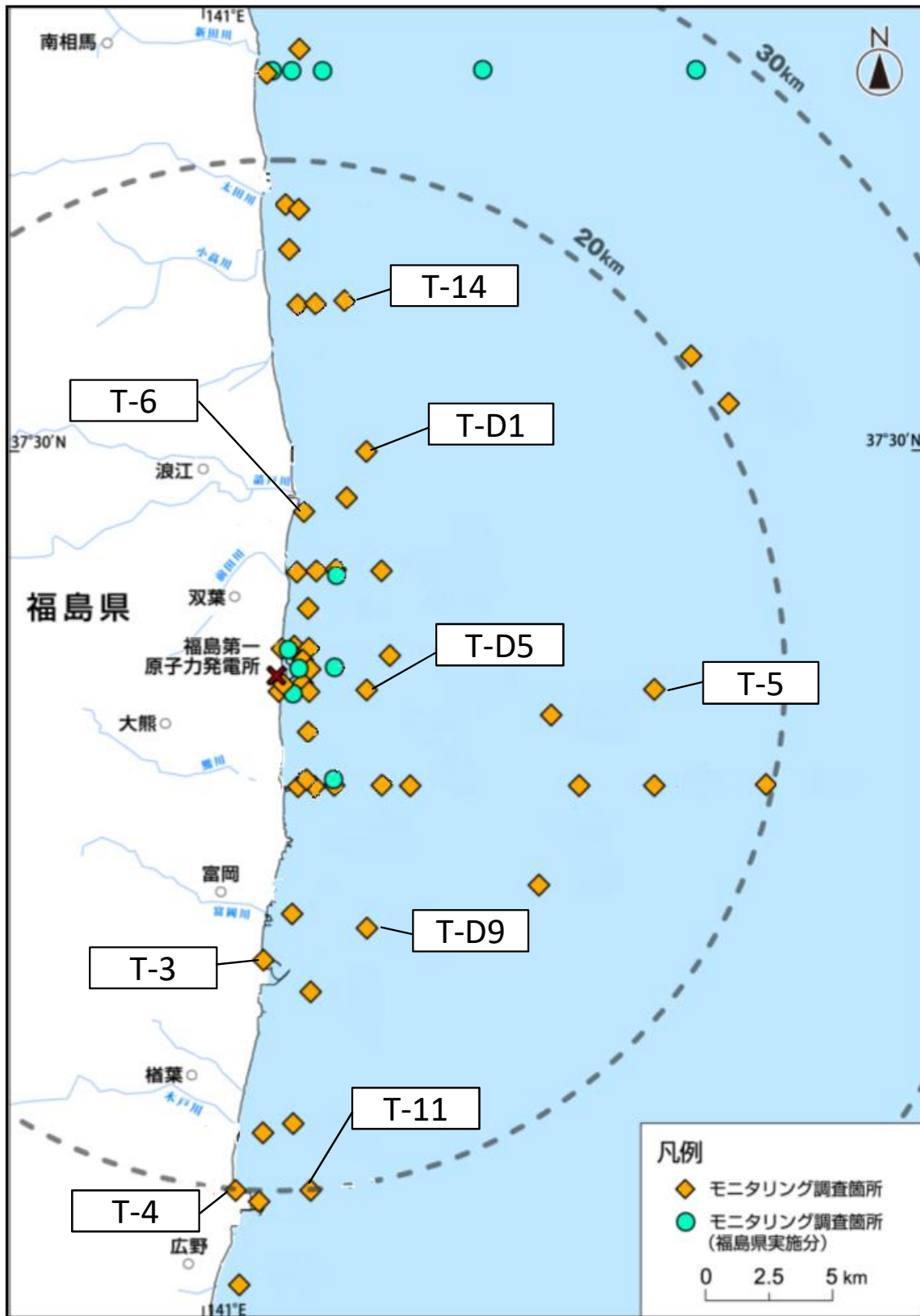
採取場所 Sampling Point	採取日 Sampling Date	Cs-134	Cs-137
		放射性物質濃度 (Bq/L) Radioactivity concentration (Bq/L)	

T-11	2023/4/5 8:54	< 0.0012	0.0071	O
		< 0.0012	0.0058	L
	2023/4/10 8:25	< 0.0012	0.0046	O
		< 0.0013	0.0048	L
	2023/4/18 8:31	< 0.0012	0.0044	O
		< 0.0012	0.0040	L
	2023/4/28	悪天候により採取中止 (No samples due to bad weather)		O
	2023/5/1 8:48	< 0.0013	0.0033	O
		< 0.0013	0.0043	L
	2023/5/8	悪天候により採取中止 (No samples due to bad weather)		O
	2023/5/19	悪天候により採取中止 (No samples due to bad weather)		O
	2023/5/22 8:47	< 0.0013	0.0066	O
		< 0.0013	0.0042	L
	2023/5/31	悪天候により採取中止 (No samples due to bad weather)		O
	2023/6/8 8:38	< 0.0014	0.0024	O
		< 0.0011	0.0033	L
	2023/6/12 8:43	< 0.0012	0.0043	O
		< 0.0013	0.0054	L
	2023/6/20 8:52	< 0.0011	0.0040	O
		< 0.0012	0.0039	L
2023/6/29 8:48	< 0.0014	0.0040	O	
	< 0.0013	0.0027	L	
2023/7/6	悪天候により採取中止 (No samples due to bad weather)		O	
2023/7/10 8:54	< 0.0012	0.0032	O	
	< 0.0013	0.0036	L	
2023/7/19 8:50	< 0.0014	0.0051	O	
	< 0.0012	0.0030	L	

T-14	2023/4/5 7:23	< 0.0014	0.0043	O
		< 0.0014	0.0045	L
	2023/4/10 7:27	< 0.0014	0.0036	O
		< 0.0014	0.0093	L
	2023/4/18 7:28	< 0.0014	0.0029	O
		< 0.0014	0.0029	L
	2023/4/27	悪天候により採取中止 (No samples due to bad weather)		O
	2023/5/1 7:36	< 0.0014	0.0036	O
		< 0.0014	0.0048	L
	2023/5/8	悪天候により採取中止 (No samples due to bad weather)		O
	2023/5/18	悪天候により採取中止 (No samples due to bad weather)		O
	2023/5/22 7:39	< 0.0014	0.0037	O
		< 0.0014	0.0031	L
	2023/5/31	悪天候により採取中止 (No samples due to bad weather)		O
	2023/6/6 7:39	< 0.0014	0.0035	O
		< 0.0014	0.0041	L
	2023/6/12 7:33	< 0.0014	0.0025	O
		< 0.0014	0.0029	L
	2023/6/22 7:46	< 0.0014	0.0024	O
		< 0.0014	0.0026	L
2023/6/28 7:58	< 0.0014	0.0046	O	
	< 0.0014	0.0035	L	
2023/7/3 7:46	< 0.0014	0.0026	O	
	< 0.0014	0.0032	L	
2023/7/10 7:29	< 0.0014	0.0025	O	
	< 0.0014	0.0037	L	
2023/7/18 7:31	< 0.0014	0.0029	O	
	< 0.0014	0.0032	L	

O: 上層(表層~2m) Outer Layer
L: 下層(海底より2~3m上) Lower Layer

福島第一原子力発電所沿岸海域の海水採取ポイント
 (Seawater sampling points near and around Fukushima Dai-ichi NPP)



* 図中の×は東京電力ホールディングス㈱福島第一原子力発電所を示す。
 * The mark × indicates the location of TEPCO Fukushima Dai-ichi NPP.