

福島第一原子力発電所沿岸海域の海水の放射性物質濃度測定結果
 (東京電力ホールディングス㈱の発表をもとに作成^{※1})
 試料採取日: 令和5年4月5日、10日、11日、18日

Radioactivity concentration in the seawater around Fukushima Dai-ichi NPP
 (Based on the press release of TEPCO^{※1})
 Sampling Date: Apr 5, 10, 11, 18, 2023

令和5年5月23日
 May 23, 2023

採取場所 Sampling Point	採取日 Sampling Date	Cs-134	Cs-137	H-3	全α (gross α)	全β ^{※2} (gross β)	Sr-90	Pu-238	Pu-239+240
		放射性物質濃度(Bq/L) Radioactivity concentration (Bq/L)							
T-3	2023/1/5 11:20	< 0.0013	0.0068	< 0.35		< 14			
	2023/1/10 11:15	< 0.0012	0.0066	< 0.35					
	2023/1/17 11:35	< 0.0013	0.014	< 0.36		< 14			
	2023/1/24 11:35	< 0.00099	0.0084	< 0.36					
	2023/1/31 14:00	< 0.0011	0.0064	< 0.36					
	2023/2/7 14:00	< 0.0014	0.0067	< 0.36		< 13			
	2023/2/14 14:30	< 0.0011	0.016	< 0.35					
	2023/2/21 14:00	< 0.0011	0.012	< 0.36		< 14			
	2023/2/28 13:50	< 0.0013	0.0095	< 0.34					
	2023/3/7 13:45	< 0.0012	0.0071	< 0.36		< 12			
	2023/3/14 11:20	< 0.0011	0.011	< 0.34					
	2023/3/22 13:55	< 0.0013	0.012	< 0.35		< 11			
	2023/3/28 14:20	< 0.0012	0.011	< 0.35					
	2023/4/4 13:00	< 0.0011	0.021	< 0.34		17			
2023/4/11 12:05	< 0.0012	0.0098	< 0.35						
2023/4/18 11:20	< 0.0013	0.011							
T-4	2023/1/5 13:40	< 0.0013	0.0063						
	2023/1/10 12:10	< 0.0014	0.0072						
	2023/1/17 12:30	< 0.0014	0.0097						
	2023/1/24 12:40	< 0.0012	0.0092						
	2023/1/31 11:30	< 0.0011	0.0059						
	2023/2/7 11:00	< 0.0012	0.0057						
	2023/2/14 9:20	< 0.0012	0.0099						
	2023/2/21 11:00	< 0.0013	0.011						
	2023/2/28 11:00	< 0.0013	0.0068						
	2023/3/7 10:50	< 0.0014	0.0065						
	2023/3/14 11:55	< 0.0012	0.0078						
	2023/3/22 12:00	< 0.0012	0.010						
	2023/3/28 11:40	< 0.0012	0.0074						
	2023/4/4 10:45	< 0.0011	0.014						
2023/4/11 14:05	< 0.0012	0.0080							
2023/4/18 13:25	< 0.0013	0.0076							
T-6	2023/1/5 10:10	< 0.0012	0.0066	< 0.34		< 14			
	2023/1/10 9:55	< 0.0012	0.0060	< 0.35					
	2023/1/17 10:20	< 0.0012	0.0096	< 0.36		< 14			
	2023/1/24 10:10	< 0.0012	0.0091	< 0.36					
	2023/1/31 10:25	< 0.0012	0.0053	< 0.36					
	2023/2/7 9:45	< 0.0012	0.0074	< 0.36		< 13			
	2023/2/14 10:30	< 0.0011	0.013	< 0.34					
	2023/2/21 9:50	< 0.0012	0.0088	< 0.35		< 14			
	2023/2/28 10:00	< 0.0012	0.0075	< 0.35					
	2023/3/7 9:40	< 0.0012	0.0096	< 0.36		13			
	2023/3/14 10:10	< 0.0012	0.012	< 0.33					
	2023/3/22 10:50	< 0.0011	0.015	< 0.35		< 11			
	2023/3/28 10:20	< 0.0012	0.0099	< 0.35					
	2023/4/4 14:27	< 0.0013	0.013	< 0.34		< 14			
2023/4/11 10:40	< 0.0013	0.014	< 0.34						
2023/4/18 9:50	< 0.0013	0.014							

○: 上層(表層~2m) Outer Layer

* 太字下線データが今回追加分。 * Boldface and underlined readings are new.

* 「< XX」は放射性物質濃度が検出下限値(XX)未満であることを表す。

* "< XX" means that radioactivity concentration is lower than the detection limit XX.

* 採取場所の緯度経度はURLを参照。(https://radioactivity.nsr.go.jp/ja/contents/17000/16507/view.html)

* Refer to the URL for the latitude and longitude of the sampling points. (https://radioactivity.nsr.go.jp/ja/contents/17000/16507/view.html)

※1 東京電力ホールディングス㈱の発表 (https://www.tepco.co.jp/decommission/data/analysis/index-j.html)

※1 Press release of TEPCO (https://www.tepco.co.jp/en/nu/fukushima-np/f1/smp/index-e.html)

※2 分析方法: 蒸発乾固法 ※2 Analytical method: Evaporation drying method

参考

reference

福島第一原発事故以前の海水のモニタリング結果:

(https://radioactivity.nsr.go.jp/ja/contents/9000/8483/24/Beforedisaster.pdf)

Results of radiation monitoring before the accident at TEPCO's Fukushima Dai-ichi NPP Nuclear Power Station.

(https://radioactivity.nsr.go.jp/ja/contents/9000/8483/24/Beforedisaster.pdf)

採取場所 Sampling Point	採取日 Sampling Date	Cs-134	Cs-137	H-3	全α (gross α)	全β ^{※2} (gross β)	Sr-90	Pu-238	Pu-239+240
		放射性物質濃度 (Bq/L) Radioactivity concentration (Bq/L)							

T-5	2023/1/5 7:34	< 0.0012 < 0.0011	0.0017 0.0026	< 0.34	< 2.1	< 13	0.00085			O L	
	2023/1/14	悪天候により採取中止 (No samples due to bad weather)									O L
	2023/1/21	悪天候により採取中止 (No samples due to bad weather)									O L
	2023/1/27 7:28	< 0.0013 < 0.0013	0.0023 0.0030	< 0.37		< 13				O L	
	2023/2/3 8:21	< 0.0013 < 0.0013	0.0024 0.0057	< 0.37	< 1.9	< 12	0.0013			O L	
	2023/2/6 7:31	< 0.0012 < 0.0012	0.0020 0.0021	< 0.35						O L	
	2023/2/13	悪天候により採取中止 (No samples due to bad weather)									O L
	2023/2/24 7:08	< 0.0011 < 0.0011	0.0015 0.0033	< 0.35		< 14				O L	
	2023/3/1 7:34	< 0.0011 < 0.0013	0.0013 0.0022	< 0.35	< 2.2	< 13	0.00075			O L	
	2023/3/6 7:21	< 0.0012 < 0.0013	0.0023 0.0013	< 0.35						O L	
	2023/3/16 7:02	< 0.0013 < 0.0012	0.0019 0.0018	< 0.34		< 14				O L	
	2023/3/24	悪天候により採取中止 (No samples due to bad weather)									O L
	2023/3/30 7:22	< 0.0013 < 0.0013	0.0016 0.0026	< 0.35						O L	
	2023/4/5 7:18	< 0.0013 < 0.0013	0.0014 0.0017	< 0.34	< 2.3	< 12	< 0.00070	< 0.0000053	< 0.0000048	O L	
	2023/4/10 7:07	< 0.0011 < 0.0013	0.0015 0.0020	< 0.34						O L	
	2023/4/18 7:14	< 0.0012 < 0.0014	0.0019 0.0015							O L	

T-D1	2023/1/5 8:22	< 0.0011 < 0.0013	0.0021 0.0018	< 0.35	< 2.1	< 13	0.0014			O L	
	2023/1/14	悪天候により採取中止 (No samples due to bad weather)									O L
	2023/1/21	悪天候により採取中止 (No samples due to bad weather)									O L
	2023/1/27 8:01	< 0.0012 < 0.0012	0.0040 0.0049	< 0.36		< 13				O L	
	2023/2/3 9:37	< 0.0011 < 0.0011	0.0037 0.0040	< 0.36	< 1.9	14	0.0016			O L	
	2023/2/6 8:15	< 0.0011 < 0.0013	0.0034 0.0034	< 0.35						O L	
	2023/2/13	悪天候により採取中止 (No samples due to bad weather)									O L
	2023/2/23 8:23	< 0.0012 < 0.0012	0.0031 0.0040	< 0.36		< 14				O L	
	2023/3/1 8:07	< 0.0013 < 0.0012	0.0029 0.0042	< 0.35	< 2.2	< 13	0.00090			O L	
	2023/3/6 7:55	< 0.0012 < 0.0011	0.0025 0.0034	< 0.36						O L	
	2023/3/15 8:10	< 0.0013 < 0.00099	0.0035 0.0040	< 0.34		< 15				O L	
	2023/3/22 7:51	< 0.0013 < 0.0011	0.0084 0.0049	< 0.35						O L	
	2023/3/30 8:32	< 0.0011 < 0.0011	0.0031 0.0028	< 0.35						O L	
	2023/4/5 7:45	< 0.0011 < 0.0013	0.0031 0.0099	< 0.34	< 2.3	14	0.00091	< 0.0000055	< 0.0000042	O L	
	2023/4/10 7:47	< 0.0011 < 0.0011	0.0040 0.0038	< 0.34						O L	
	2023/4/18 7:49	< 0.0012 < 0.0011	0.0023 0.0038							O L	

O: 上層(表層~2m) Outer Layer
L: 下層(海底より2~3m上) Lower Layer

採取場所 Sampling Point	採取日 Sampling Date	Cs-134	Cs-137	H-3	全α (gross α)	全β ^{※2} (gross β)	Sr-90	Pu-238	Pu-239+240
		放射性物質濃度 (Bq/L) Radioactivity concentration (Bq/L)							

T-D5	2023/1/5 9:03	< 0.0013 < 0.0012	0.0020 0.0019	< 0.35	< 2.1	< 13	0.0011			O L	
	2023/1/14	悪天候により採取中止 (No samples due to bad weather)									O L
	2023/1/21	悪天候により採取中止 (No samples due to bad weather)									O L
	2023/1/27 8:28	< 0.0014 < 0.0012	0.0023 0.0023	< 0.36		< 13				O L	
	2023/2/3 10:18	< 0.0013 < 0.0014	0.0030 0.0028	< 0.36	< 1.9	15	0.0016			O L	
	2023/2/6 8:45	< 0.0012 < 0.0014	0.0027 0.0026	< 0.36						O L	
	2023/2/13	悪天候により採取中止 (No samples due to bad weather)									O L
	2023/2/23 9:24	< 0.0012 < 0.0014	0.0035 0.0021	< 0.35		< 14				O L	
	2023/3/1 8:42	< 0.0013 < 0.0012	0.0038 0.0037	< 0.35	< 2.2	< 13	0.00088			O L	
	2023/3/6 8:20	< 0.0011 < 0.0013	0.0021 0.0025	< 0.36						O L	
	2023/3/15 8:39	< 0.0011 < 0.0013	0.0042 0.0043	< 0.34		< 15				O L	
	2023/3/22 8:18	< 0.0012 < 0.0013	0.0041 0.0039	< 0.35						O L	
	2023/3/30 9:41	< 0.0013 < 0.0014	0.0025 0.0027	< 0.35						O L	
	2023/4/5 8:16	< 0.0013 < 0.0012	0.0078 0.0054	< 0.34	< 2.3	< 12	0.0011	< 0.0000079	< 0.0000072	O L	
	2023/4/10 8:14	< 0.0013 < 0.0012	0.0033 0.0033	< 0.34						O L	
	2023/4/18 8:16	< 0.0013 < 0.0012	0.0027 0.0027							O L	

T-D9	2023/1/5 8:39	< 0.0012 < 0.0011	0.0012 0.0019	< 0.34	< 2.1	< 13	0.0016			O L	
	2023/1/14	悪天候により採取中止 (No samples due to bad weather)									O L
	2023/1/21	悪天候により採取中止 (No samples due to bad weather)									O L
	2023/1/27 8:25	< 0.0012 < 0.0012	0.0018 0.0035	< 0.36		16				O L	
	2023/2/3 10:12	< 0.0011 < 0.0012	0.0018 0.0040	< 0.36	< 1.9	14	0.0017			O L	
	2023/2/6 8:33	< 0.0014 < 0.0011	0.0019 0.0024	< 0.36						O L	
	2023/2/13	悪天候により採取中止 (No samples due to bad weather)									O L
	2023/2/24 9:12	< 0.0012 < 0.0012	0.0017 0.0039	< 0.35		< 14				O L	
	2023/3/1 8:45	< 0.0013 < 0.0012	0.0028 0.0023	< 0.35	< 2.2	< 13	0.00083			O L	
	2023/3/6 8:18	< 0.0014 < 0.0014	0.0021 0.0026	< 0.36						O L	
	2023/3/16 7:49	< 0.0013 < 0.0012	0.0043 0.0050	< 0.34		< 14				O L	
	2023/3/24	悪天候により採取中止 (No samples due to bad weather)									O L
	2023/3/30 8:15	< 0.0014 < 0.0012	0.0017 0.0030	< 0.35						O L	
	2023/4/5 8:18	< 0.0012 < 0.0012	0.0032 0.0063	< 0.34	< 2.3	< 12	0.0010	< 0.0000050	0.0000054	O L	
	2023/4/10 7:56	< 0.0012 < 0.0012	0.0025 0.0031	< 0.34						O L	
	2023/4/18 8:02	< 0.0012 < 0.0011	0.0037 0.0052							O L	

O : 上層 (表層~2m) Outer Layer
L : 下層 (海底より2~3m上) Lower Layer

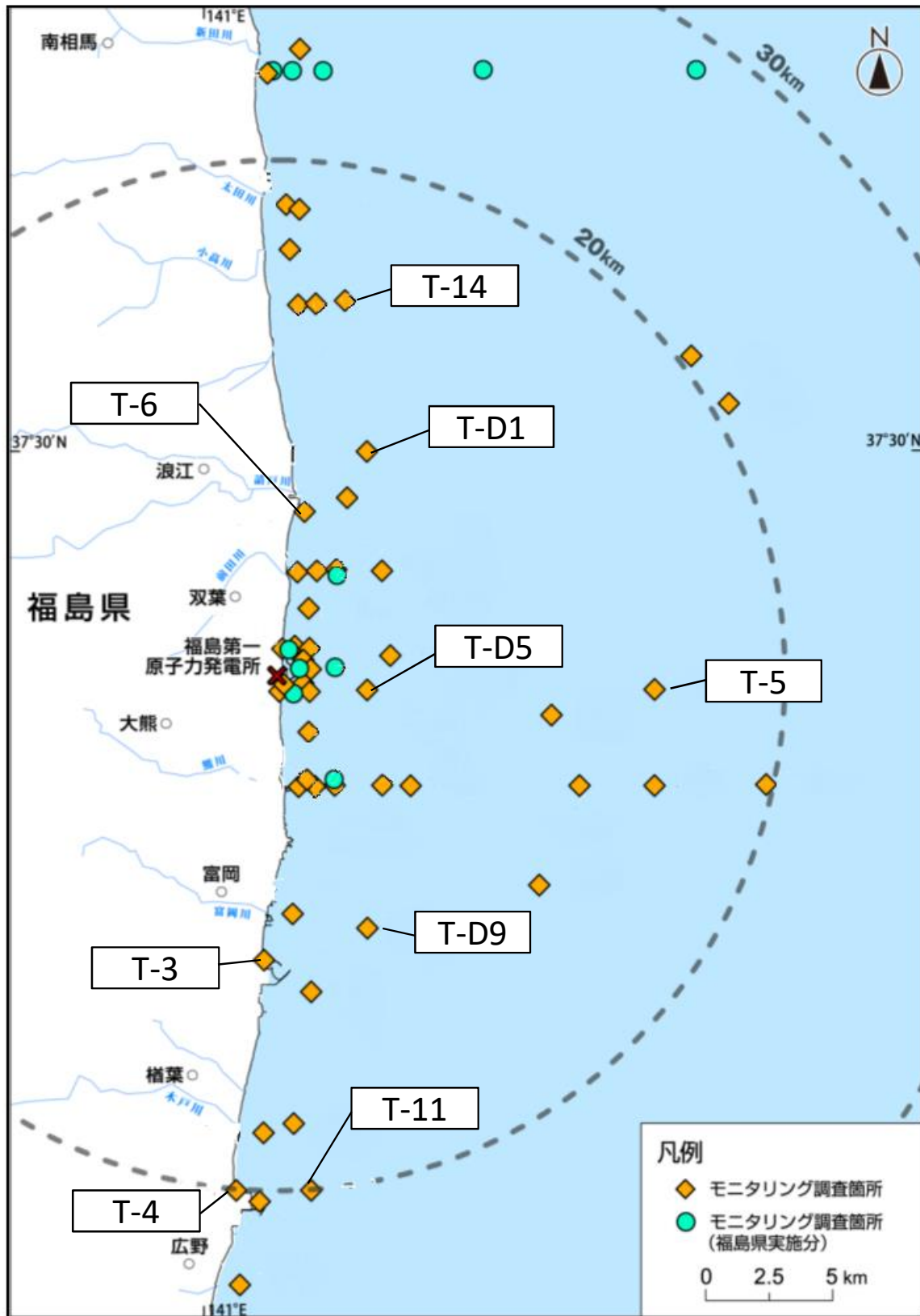
採取場所 Sampling Point	採取日 Sampling Date	Cs-134	Cs-137
		放射性物質濃度 (Bq/L) Radioactivity concentration (Bq/L)	

T-11	2023/1/5 9:13	< 0.0013	0.0020	O
		< 0.0012	0.0017	L
	2023/1/14	悪天候により採取中止 (No samples due to bad weather)		O
	2023/1/21	悪天候により採取中止 (No samples due to bad weather)		O
	2023/1/27 8:56	< 0.00098	0.0023	O
		< 0.0011	0.0030	L
	2023/2/3 11:23	< 0.0011	0.0029	O
		< 0.0012	0.0018	L
	2023/2/6 9:06	< 0.0011	0.0027	O
		< 0.0011	0.0066	L
	2023/2/13	悪天候により採取中止 (No samples due to bad weather)		O
	2023/2/24 9:42	< 0.0011	0.0024	O
		< 0.0011	0.0032	L
	2023/3/1 9:21	< 0.0013	0.0040	O
		< 0.0013	0.0038	L
	2023/3/6 8:46	< 0.0013	0.0021	O
		< 0.0011	0.0023	L
	2023/3/16 8:16	< 0.0011	0.0039	O
		< 0.0012	0.0043	L
	2023/3/24	悪天候により採取中止 (No samples due to bad weather)		O
2023/3/30 8:45	< 0.0014	0.0028	O	
	< 0.0013	0.0040	L	
2023/4/5 8:54	< 0.0012	0.0071	O	
	< 0.0012	0.0058	L	
2023/4/10 8:25	< 0.0012	0.0046	O	
	< 0.0013	0.0048	L	
2023/4/18 8:31	< 0.0012	0.0044	O	
	< 0.0012	0.0040	L	

T-14	2023/1/5 7:46	< 0.0014	0.0025	O
		< 0.0014	0.0027	L
	2023/1/14	悪天候により採取中止 (No samples due to bad weather)		O
	2023/1/21	悪天候により採取中止 (No samples due to bad weather)		O
	2023/1/27 7:39	< 0.0014	0.0017	O
		< 0.0014	0.0025	L
	2023/2/3 8:41	< 0.0014	0.0021	O
		< 0.0014	0.0025	L
	2023/2/6 7:47	< 0.0014	0.0023	O
		< 0.0014	0.0027	L
	2023/2/13	悪天候により採取中止 (No samples due to bad weather)		O
	2023/2/23 7:40	< 0.0014	0.0025	O
		< 0.0014	0.0034	L
	2023/3/1 7:41	< 0.0014	0.0032	O
		< 0.0014	0.0034	L
	2023/3/6 7:37	< 0.0014	0.0021	O
		< 0.0014	0.0028	L
	2023/3/15 7:48	< 0.0014	0.0035	O
		< 0.0014	0.0029	L
	2023/3/22 7:31	< 0.0014	0.0053	O
< 0.0014		0.0043	L	
2023/3/30 7:42	< 0.0014	0.0028	O	
	< 0.0014	0.0025	L	
2023/4/5 7:23	< 0.0014	0.0043	O	
	< 0.0014	0.0045	L	
2023/4/10 7:27	< 0.0014	0.0036	O	
	< 0.0014	0.0093	L	
2023/4/18 7:28	< 0.0014	0.0029	O	
	< 0.0014	0.0029	L	

O: 上層(表層~2m) Outer Layer
L: 下層(海底より2~3m上) Lower Layer

福島第一原子力発電所沿岸海域の海水採取ポイント
 (Seawater sampling points near and around Fukushima Dai-ichi NPP)



* 図中の×は東京電力ホールディングス㈱福島第一原子力発電所を示す。
 * The mark × indicates the location of TEPCO Fukushima Dai-ichi NPP.