

福島第一原子力発電所沿岸海域の海水の放射性物質濃度測定結果  
 (東京電力ホールディングス㈱の発表をもとに作成<sup>※1</sup>)  
 試料採取日: 令和4年12月27日、令和5年1月5日

Radioactivity concentration in the seawater around Fukushima Dai-ichi NPP  
 (Based on the press release of TEPCO<sup>※1</sup>)  
 Sampling Date: Dec 27, 2022, Jan 5, 2023

令和5年2月7日  
 Feb 7, 2023

採取場所 Sampling Point	採取日 Sampling Date	Cs-134	Cs-137	H-3	全α (gross α)	全β <sup>※2</sup> (gross β)	Sr-90	Pu-238	Pu-239+240	
		放射性物質濃度(Bq/L) Radioactivity concentration (Bq/L)								
T-3	2022/9/22 14:00	< 0.0013	0.024	< 0.34		15				
	2022/9/27 14:00	< 0.0012	0.017	< 0.34						
	2022/10/4 13:55	< 0.0011	0.019	< 0.36		< 13				
	2022/10/12 9:35	< 0.0013	0.024	< 0.35						
	2022/10/18 10:40	< 0.0010	0.016	< 0.37		16				
	2022/10/25 10:50	< 0.0010	0.015	< 0.39						
	2022/11/1 11:30	< 0.0013	0.027	< 0.35		13				
	2022/11/7 9:35	< 0.0014	0.020	< 0.34						
	2022/11/15 14:40	< 0.0013	0.020	< 0.33		18				
	2022/11/24	悪天候により採取中止 (No samples due to bad weather)								
	2022/12/2 13:45	< 0.0012	0.019	< 0.34						
	2022/12/6 13:50	< 0.0010	0.016	< 0.35		< 14				
	2022/12/13 11:20	< 0.0012	0.0088	< 0.35						
	2022/12/20 13:35	< 0.0012	0.0081	< 0.35		< 12				
2022/12/27 14:10	< 0.0012	0.017	< 0.35							
2023/1/5 11:20	<b>&lt; 0.0013</b>	<b>0.0068</b>								
T-4	2022/9/22 10:45	< 0.0013	0.026							
	2022/9/27 11:05	< 0.0012	0.012							
	2022/10/4 10:50	< 0.0012	0.014							
	2022/10/12 8:40	< 0.0013	0.016							
	2022/10/18 11:30	< 0.0011	0.011							
	2022/10/25 9:45	< 0.0012	0.010							
	2022/11/1 15:55	< 0.0014	0.026							
	2022/11/7 11:35	< 0.0011	0.014							
	2022/11/15 10:55	< 0.0012	0.0094							
	2022/11/22 10:15	< 0.0013	0.013							
	2022/12/2 10:50	< 0.0013	0.025							
	2022/12/6 11:05	< 0.0013	0.016							
	2022/12/13 12:10	< 0.0014	0.0068							
	2022/12/20 11:00	< 0.0012	0.0067							
2022/12/27 11:05	< 0.0013	0.0092								
2023/1/5 13:40	<b>&lt; 0.0013</b>	<b>0.0063</b>								
T-6	2022/9/22 9:30	< 0.0012	0.015	< 0.35		< 13				
	2022/9/27 9:45	< 0.0014	0.0098	< 0.35						
	2022/10/4 9:30	< 0.0013	0.020	< 0.36		< 13				
	2022/10/12 14:45	< 0.0013	0.014	< 0.35						
	2022/10/18 9:00	< 0.0011	0.012	< 0.37		14				
	2022/10/25 13:50	< 0.0012	0.014	< 0.39						
	2022/11/1 14:45	< 0.0013	0.027	< 0.36		< 13				
	2022/11/7 13:25	< 0.0011	0.020	< 0.35						
	2022/11/15 9:50	< 0.0011	0.015	< 0.33		< 12				
	2022/11/22 9:10	< 0.0014	0.020	< 0.34						
	2022/12/2 9:55	< 0.0012	0.026	< 0.33						
	2022/12/6 9:55	< 0.0011	0.013	< 0.35		< 14				
	2022/12/13 9:40	< 0.0013	0.0098	< 0.35						
	2022/12/20 9:55	< 0.0013	0.0076	< 0.35		13				
2022/12/27 10:05	< 0.0012	0.010	< 0.35							
2023/1/5 10:10	<b>&lt; 0.0012</b>	<b>0.0066</b>								

O: 上層(表層~2m) Outer Layer

\* 太字下線データが今回追加。 \* Boldface and underlined readings are new.

\* 「< XX」は放射性物質濃度が検出下限値(XX)未満であることを表す。

\* "< XX" means that radioactivity concentration is lower than the detection limit XX.

\* 採取場所の緯度経度はURLを参照。(https://radioactivity.nsr.go.jp/ja/contents/17000/16507/view.html)

\* Refer to the URL for the latitude and longitude of the sampling points. (https://radioactivity.nsr.go.jp/ja/contents/17000/16507/view.html)

※1 東京電力ホールディングス㈱の発表 (https://www.tepco.co.jp/decommission/data/analysis/index-j.html)

※1 Press release of TEPCO (https://www.tepco.co.jp/en/nu/fukushima-np/f1/smp/index-e.html)

※2 分析方法: 蒸発乾固法 ※2 Analytical method: Evaporation drying method

参考

reference

福島第一原発事故以前の海水のモニタリング結果:

(https://radioactivity.nsr.go.jp/ja/contents/9000/8483/24/Beforedisaster.pdf)

Results of radiation monitoring before the accident at TEPCO's Fukushima Dai-ichi NPP Nuclear Power Station.

(https://radioactivity.nsr.go.jp/ja/contents/9000/8483/24/Beforedisaster.pdf)

採取場所 Sampling Point	採取日 Sampling Date	Cs-134	Cs-137	H-3	全α (gross α)	全β <sup>※2</sup> (gross β)	Sr-90	Pu-238	Pu-239+240
		放射性物質濃度 (Bq/L) Radioactivity concentration (Bq/L)							

T-5	2022/9/20	悪天候により採取中止 (No samples due to bad weather)									O
	2022/9/26 7:18	< 0.0012	0.0016	< 0.35							O
		< 0.0011	0.0018								L
	2022/10/7	悪天候により採取中止 (No samples due to bad weather)									O
	2022/10/12 7:32	< 0.0013	0.0020	< 0.36	< 2.3	< 13	0.00085				O
		< 0.0013	0.0013								L
	2022/10/21	悪天候により採取中止 (No samples due to bad weather)									O
	2022/10/28 7:21	< 0.0011	0.0023	< 0.38		< 11		< 0.0000055	< 0.0000054		O
		< 0.0011	0.0017								L
	2022/11/5 7:28	< 0.0011	0.0012	< 0.36	< 2.2	< 13	< 0.00084				O
		< 0.0011	0.0021								L
	2022/11/7 7:15	< 0.0010	0.0023	< 0.34							O
		< 0.0012	0.0016								L
	2022/11/15 7:53	< 0.0011	0.0016	< 0.34		< 11					O
		< 0.0012	0.0045								L
	2022/11/25	悪天候により採取中止 (No samples due to bad weather)									O
	2022/12/1	悪天候により採取中止 (No samples due to bad weather)									O
2022/12/10 7:23	< 0.0010	0.0018	< 0.35	< 1.9	15	< 0.00078				O	
	< 0.0012	0.0023								L	
2022/12/17 7:30	< 0.0013	0.0018	< 0.35		14					O	
	< 0.0011	0.0018								L	
2022/12/21 7:14	< 0.0012	0.0022	< 0.35							O	
	< 0.0012	0.0020								L	
2022/12/26	悪天候により採取中止 (No samples due to bad weather)									O	
2023/1/5 7:34	< 0.0012	0.0017								O	
	< 0.0011	0.0026								L	

T-D1	2022/9/20	悪天候により採取中止 (No samples due to bad weather)									O
	2022/9/26 8:22	< 0.0012	0.0038	< 0.35							O
		< 0.0014	0.0047								L
	2022/10/6	悪天候により採取中止 (No samples due to bad weather)									O
	2022/10/13	悪天候により採取中止 (No samples due to bad weather)									O
	2022/10/20 8:07	< 0.0012	0.0036	< 0.37	< 2.3	< 14	0.0013	< 0.0000053	< 0.0000044		O
		< 0.0013	0.0029								L
	2022/10/29 8:07	< 0.0013	0.0077	< 0.38		< 11					O
		< 0.0011	0.0048								L
	2022/11/5 7:53	< 0.0012	0.0093	< 0.35	< 2.2	13	0.0010				O
		< 0.0013	0.0092								L
	2022/11/7 7:52	< 0.0014	0.0082	< 0.35							O
		< 0.0012	0.015								L
	2022/11/15 8:24	< 0.0012	0.0041	< 0.34		13					O
		< 0.0012	0.0050								L
	2022/11/25	悪天候により採取中止 (No samples due to bad weather)									O
	2022/12/1	悪天候により採取中止 (No samples due to bad weather)									O
2022/12/10 7:54	< 0.0011	0.0030	< 0.35	< 1.9	< 14	< 0.00075				O	
	< 0.0014	0.0034								L	
2022/12/17 8:10	< 0.0012	0.0030	< 0.35		15					O	
	< 0.0014	0.0031								L	
2022/12/20 8:08	< 0.0012	0.0040	< 0.35							O	
	< 0.0012	0.0052								L	
2022/12/26	悪天候により採取中止 (No samples due to bad weather)									O	
2023/1/5 8:22	< 0.0011	0.0021								O	
	< 0.0013	0.0018								L	

O: 上層(表層~2m) Outer Layer  
L: 下層(海底より2~3m上) Lower Layer

採取場所 Sampling Point	採取日 Sampling Date	Cs-134	Cs-137	H-3	全α (gross α)	全β <sup>※2</sup> (gross β)	Sr-90	Pu-238	Pu-239+240
		放射性物質濃度 (Bq/L) Radioactivity concentration (Bq/L)							

T-D5	2022/9/20	悪天候により採取中止 (No samples due to bad weather)									O
	2022/9/26 9:03	< 0.0014	0.0035	< 0.35							O
		< 0.0013	0.0031								L
	2022/10/6	悪天候により採取中止 (No samples due to bad weather)									O
	2022/10/13	悪天候により採取中止 (No samples due to bad weather)									L
	2022/10/20 8:39	< 0.0013	0.0032	< 0.37	< 2.3	< 14	0.0014	< 0.0000054	< 0.0000050		O
		< 0.0014	0.0021								L
	2022/10/29 8:34	< 0.0012	0.0046	< 0.38			12				O
		< 0.0012	0.0041								L
	2022/11/5 8:22	< 0.0012	0.0074	< 0.35	< 2.2	< 13	0.00088				O
		< 0.0014	0.0097								L
	2022/11/7 8:23	< 0.0011	0.0038	< 0.34							O
		< 0.0011	0.0083								L
	2022/11/15 8:56	< 0.0012	0.0047	< 0.33		< 11					O
		< 0.0013	0.0051								L
	2022/11/25	悪天候により採取中止 (No samples due to bad weather)									O
	2022/12/1	悪天候により採取中止 (No samples due to bad weather)									L
	2022/12/10 8:27	< 0.0011	0.0023	< 0.35	< 1.9	< 14	0.00080				O
< 0.0014		0.0028								L	
2022/12/17 8:39	< 0.0013	0.0022	< 0.35		< 13					O	
	< 0.0012	0.0019								L	
2022/12/20 8:33	< 0.0011	0.0023	< 0.35							O	
	< 0.0013	0.0027								L	
2022/12/26	悪天候により採取中止 (No samples due to bad weather)									O	
2023/1/5 9:03	< 0.0013	0.0020								O	
	< 0.0012	0.0019								L	

T-D9	2022/9/20	悪天候により採取中止 (No samples due to bad weather)									O
	2022/9/26 8:10	< 0.0012	0.0025	< 0.35							O
		< 0.0012	0.0028								L
	2022/10/7	悪天候により採取中止 (No samples due to bad weather)									O
	2022/10/12 8:18	< 0.0012	0.0041	< 0.36	< 2.3	16	0.0011				O
		< 0.0012	0.0026								L
	2022/10/21	悪天候により採取中止 (No samples due to bad weather)									O
	2022/10/28 8:18	< 0.00093	0.0039	< 0.38		< 11		< 0.0000052	< 0.0000050		O
		< 0.0011	0.0055								L
	2022/11/5 8:22	< 0.0010	0.0072	< 0.35	< 2.2	13	0.0014				O
		< 0.00095	0.011								L
	2022/11/7 8:05	< 0.0013	0.0028	< 0.35							O
		< 0.0014	0.0027								L
	2022/11/15 9:01	< 0.0012	0.0020	< 0.34		16					O
		< 0.0014	0.0022								L
	2022/11/25	悪天候により採取中止 (No samples due to bad weather)									O
	2022/12/1	悪天候により採取中止 (No samples due to bad weather)									L
	2022/12/10 8:16	< 0.0012	0.0018	< 0.35	< 1.9	< 12	0.0012				O
< 0.0013		0.0025								L	
2022/12/17 8:23	< 0.0012	0.0020	< 0.35		15					O	
	< 0.0011	0.0022								L	
2022/12/21 8:05	< 0.0011	0.0013	< 0.35							O	
	< 0.0012	0.0029								L	
2022/12/26	悪天候により採取中止 (No samples due to bad weather)									O	
2023/1/5 8:39	< 0.0012	0.0012								O	
	< 0.0011	0.0019								L	

O: 上層(表層~2m) Outer Layer  
L: 下層(海底より2~3m上) Lower Layer

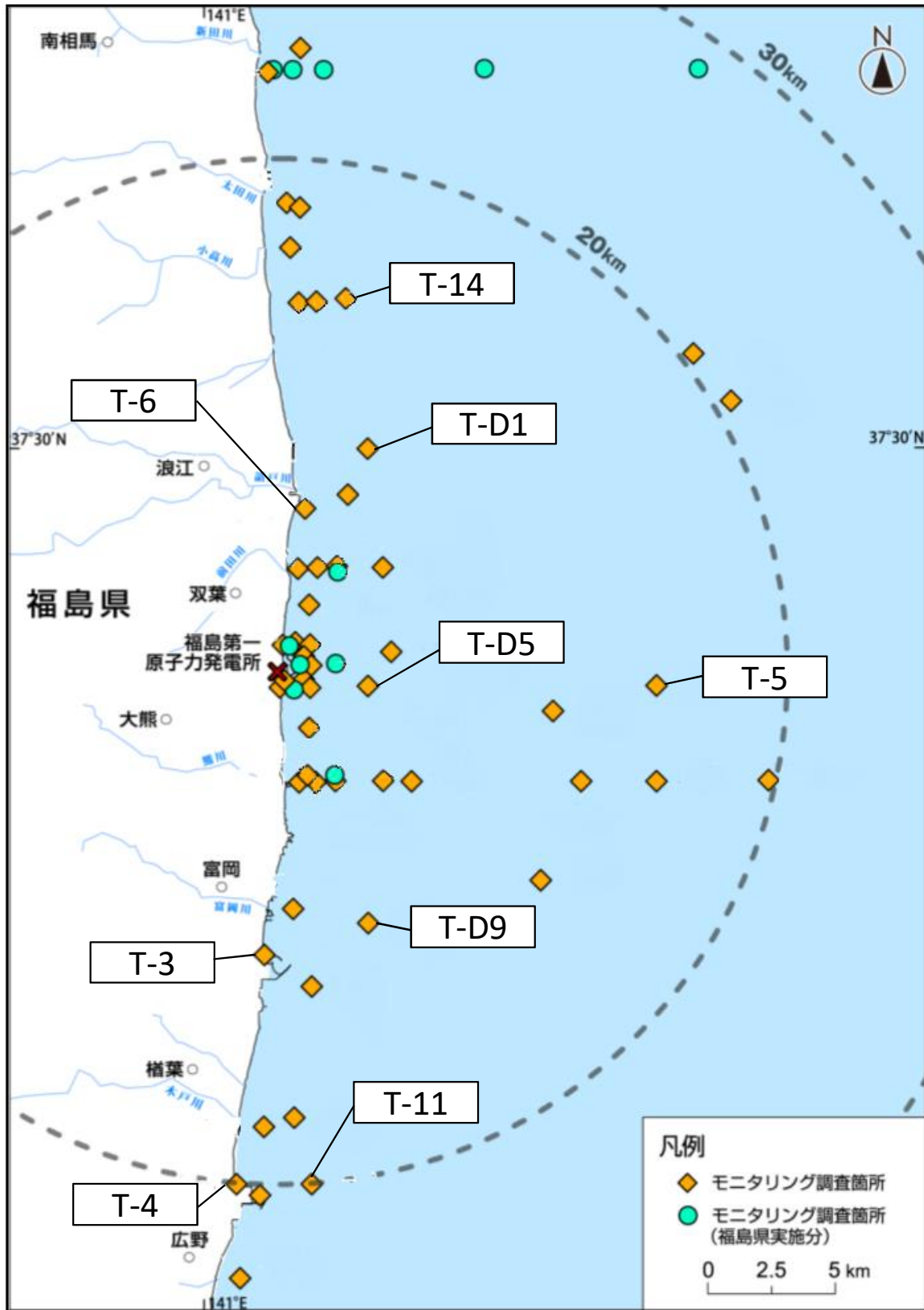
採取場所 Sampling Point	採取日 Sampling Date	Cs-134	Cs-137
		放射性物質濃度 (Bq/L) Radioactivity concentration (Bq/L)	

T-11	2022/9/20	悪天候により採取中止 (No samples due to bad weather)		O	L
	2022/9/26 8:49	< 0.0013	0.0058	O	L
		< 0.0014	0.0054	O	L
	2022/10/7	悪天候により採取中止 (No samples due to bad weather)		O	L
	2022/10/12 8:47	< 0.0012	0.0051	O	L
		< 0.0012	0.0043	O	L
	2022/10/21	悪天候により採取中止 (No samples due to bad weather)		O	L
	2022/10/28 8:50	< 0.0010	0.0062	O	L
		< 0.0010	0.0078	O	L
	2022/11/5 8:55	< 0.0010	0.0044	O	L
		< 0.0013	0.0065	O	L
	2022/11/7 8:46	< 0.0014	0.0027	O	L
		< 0.0014	0.0027	O	L
	2022/11/15 9:32	< 0.0011	0.0020	O	L
		< 0.0013	0.0024	O	L
	2022/11/25	悪天候により採取中止 (No samples due to bad weather)		O	L
	2022/12/1	悪天候により採取中止 (No samples due to bad weather)		O	L
	2022/12/10 9:04	< 0.0012	0.0019	O	L
		< 0.0012	0.0029	O	L
	2022/12/17 8:51	< 0.0012	0.0016	O	L
< 0.0013		0.0023	O	L	
2022/12/21 8:46	< 0.0014	0.0017	O	L	
	< 0.0013	0.0022	O	L	
2022/12/26	悪天候により採取中止 (No samples due to bad weather)		O	L	
2023/1/5 9:13	< 0.0013	0.0020	O	L	
	< 0.0012	0.0017	O	L	

T-14	2022/9/20	悪天候により採取中止 (No samples due to bad weather)		O	L
	2022/9/26 7:55	< 0.0014	0.0023	O	L
		< 0.0013	0.0021	O	L
	2022/10/6	悪天候により採取中止 (No samples due to bad weather)		O	L
	2022/10/13	悪天候により採取中止 (No samples due to bad weather)		O	L
	2022/10/20 7:44	< 0.0014	0.0025	O	L
		< 0.0014	0.0019	O	L
	2022/10/29 7:48	< 0.0013	0.0037	O	L
		< 0.0014	0.0043	O	L
	2022/11/5 7:31	< 0.0014	0.0054	O	L
		< 0.0014	0.011	O	L
	2022/11/7 7:30	< 0.0014	0.0071	O	L
		< 0.0014	0.0089	O	L
	2022/11/15 8:01	< 0.0014	0.0029	O	L
		< 0.0014	0.0036	O	L
	2022/11/25	悪天候により採取中止 (No samples due to bad weather)		O	L
	2022/12/1	悪天候により採取中止 (No samples due to bad weather)		O	L
	2022/12/10 7:33	< 0.0014	0.0051	O	L
		< 0.0014	0.0044	O	L
	2022/12/17 7:51	< 0.0014	0.0028	O	L
< 0.0013		0.0026	O	L	
2022/12/20 7:44	< 0.0014	0.0021	O	L	
	< 0.0014	0.0021	O	L	
2022/12/26	悪天候により採取中止 (No samples due to bad weather)		O	L	
2023/1/5 7:46	< 0.0014	0.0025	O	L	
	< 0.0014	0.0027	O	L	

O: 上層(表層~2m) Outer Layer  
L: 下層(海底より2~3m上) Lower Layer

福島第一原子力発電所沿岸海域の海水採取ポイント  
 ( Seawater sampling points near and around Fukushima Dai-ichi NPP )



\* 図中の×は東京電力ホールディングス㈱福島第一原子力発電所を示す。

\* The mark × indicates the location of TEPCO Fukushima Dai-ichi NPP.