

福島第一原子力発電所沿海岸域の海水の放射性物質濃度測定結果
 (東京電力ホールディングス㈱の発表をもとに作成※¹)
 試料採取日: 令和7年2月3日、10日、24日、25日、3月4日、31日

Radioactivity concentration in the seawater around Fukushima Dai-ichi NPP
 (Based on the press release of TEPCO※¹)
 Sampling Date: Feb 3, 10, 24, 25, Mar 4, 31, 2025

令和7年4月8日
 Apr 8, 2025

採取場所 Sampling Point	採取日 Sampling Date	Cs-134	Cs-137	H-3	全α (gross α)	全β ^{※2} (gross β)	Sr-90	Pu-238	Pu-239+240	
		放射性物質濃度 (Bq/L) Radioactivity concentration (Bq/L)								
T-3	2024/11/19 11:30	< 0.0013	0.012	< 0.36		< 12				O
	2024/11/26 11:20	< 0.0013	0.0069	< 0.36						O
	2024/12/3 11:30	< 0.0012	0.0066	< 0.36		< 14				O
	2024/12/10 11:45	< 0.0012	0.0067	0.098						O
	2024/12/17 11:15	< 0.0013	0.0044	< 0.36		< 12				O
	2024/12/24 11:45	< 0.0012	0.0057	< 0.38						O
	2024/12/30 9:35	< 0.0010	0.0077	< 0.37						O
	2025/1/7 11:25	< 0.0011	0.0066	< 0.37		13				O
	2025/1/14 12:05	< 0.0013	0.0078	< 0.082						O
	2025/1/21 11:25	< 0.0012	0.0050	< 0.36		16				O
	2025/1/28 10:20	< 0.0012	0.019	< 0.37						O
	2025/2/4 12:25	< 0.0014	0.0068	< 0.36		< 15				O
	2025/2/10 10:52	< 0.0012	0.0043	< 0.071						O
	2025/2/18 11:20	< 0.0014	0.0055	< 0.39		< 13				O
2025/2/25 11:16	< 0.0011	0.0063	< 0.37						O	
2025/3/4 12:20	< 0.0010	0.0082							O	
T-4	2024/11/19 10:00	< 0.0014	0.010							O
	2024/11/26 9:48	< 0.0014	0.0084							O
	2024/12/3 10:00	< 0.0012	0.011							O
	2024/12/10 9:55	< 0.0012	0.0045							O
	2024/12/17 10:00	< 0.0012	0.0038							O
	2024/12/24 9:48	< 0.0013	0.0058							O
	2024/12/30 8:30	< 0.0013	0.0057							O
	2025/1/7 10:15	< 0.0012	0.0065							O
	2025/1/14 10:00	< 0.0014	0.0053							O
	2025/1/21 9:40	< 0.0014	0.0048							O
	2025/1/28 11:10	< 0.0010	0.013							O
	2025/2/4 10:20	< 0.0014	0.0064							O
	2025/2/10 9:45	< 0.0014	0.0077							O
	2025/2/18 10:15	< 0.0011	0.0037							O
2025/2/25 9:58	< 0.0013	0.0045							O	
2025/3/4 10:05	< 0.0011	0.0047							O	
T-6	2024/11/19 14:00	< 0.0013	0.0093	< 0.36		< 12				O
	2024/11/26 12:30	< 0.0011	0.0083	< 0.36						O
	2024/12/3 12:45	< 0.0011	0.0099	< 0.36		< 14				O
	2024/12/10 14:45	< 0.0012	0.0085	< 0.080						O
	2024/12/17 12:30	< 0.0012	0.0043	< 0.36		< 12				O
	2024/12/24 13:00	< 0.0013	0.0040	< 0.37						O
	2024/12/30 7:15	< 0.0013	0.0090	< 0.37						O
	2025/1/7 12:35	< 0.0012	0.0072	< 0.37		13				O
	2025/1/14 13:15	< 0.0012	0.0084	< 0.082						O
	2025/1/21 12:45	< 0.0014	0.012	< 0.36		12				O
	2025/1/28 12:35	< 0.0011	0.0081	< 0.37						O
	2025/2/4 14:50	< 0.0014	0.012	< 0.36		< 15				O
	2025/2/10 12:12	< 0.0010	0.0068	< 0.071						O
	2025/2/18 12:40	< 0.0013	0.0074	< 0.39		16				O
2025/2/25 12:25	< 0.0012	0.0089	< 0.37						O	
2025/3/4 15:00	< 0.0012	0.0095							O	

O: 上層(表層~2m) Outer Layer

* 太字下線データが今回追加分。* Boldface and underlined readings are new.

* 「< XX」は放射性物質濃度が検出下限値(XX)未満であることを表す。
 * "< XX" means that radioactivity concentration is lower than the detection limit XX.

* 採取場所の緯度経度はURLを参照。(https://radioactivity.nra.go.jp/ja/results/sea/monitoring-coordinates/R6)
 * Refer to the URL for the latitude and longitude of the sampling points. (https://radioactivity.nra.go.jp/ja/results/sea/monitoring-coordinates/R6)

※1 東京電力ホールディングス㈱の発表 (https://www.tepco.co.jp/decommission/data/analysis/index-j.html)
 ※1 Press release of TEPCO (https://www.tepco.co.jp/en/nu/fukushima-np/f1/smp/index-e.html)

※2 分析方法: 蒸発乾固法 ※2 Analytical method: Evaporation drying method

参考
 reference

福島第一原発事故以前の海水のモニタリング結果:
 (https://radioactivity.nra.go.jp/cont/ja/results/sea/Beforedisaster.pdf)
 Results of radiation monitoring before the accident at TEPCO's Fukushima Dai-ichi NPP Nuclear Power Station.
 (https://radioactivity.nra.go.jp/cont/ja/results/sea/Beforedisaster.pdf)

採取場所 Sampling Point	採取日 Sampling Date	Cs-134	Cs-137	H-3	全α (gross α)	全β ^{※2} (gross β)	Sr-90	Pu-238	Pu-239+240
		放射性物質濃度(Bq/L) Radioactivity concentration (Bq/L)							

T-5	2024/11/22 7:39	< 0.0013 < 0.0014	0.0020 0.0020	< 0.072			16			O L	
	2024/11/29	悪天候により採取中止 (No samples due to bad weather)									O L
	2024/12/2 7:48	< 0.0011 < 0.0011	0.0017 0.0015	< 0.36	< 2.3	< 13		0.0013			O L
	2024/12/9 8:02	< 0.0012 < 0.0010	0.0013 0.0023	0.093							O L
	2024/12/16 8:51	< 0.0012 < 0.0011	0.0013 0.0032	< 0.36		< 12					O L
	2024/12/25 7:30	< 0.0012 < 0.0013	0.0018 0.0017	< 0.36							O L
	2024/12/30 7:29	< 0.0012 < 0.0013	0.0017 0.0013	< 0.37							O L
	2025/1/6 7:26	< 0.0012 < 0.0013	0.0019 0.0028	< 0.37	< 2.3		14	0.0021			O L
	2025/1/14	悪天候により採取中止 (No samples due to bad weather)									O L
	2025/1/20 7:30	< 0.0011 < 0.0011	0.0020 0.0018	< 0.081		< 14					O L
	2025/1/28 7:49	< 0.0012 < 0.0014	0.0022 0.0021	< 0.37							O L
	2025/2/3 8:14	< 0.0013 < 0.0010	0.0018 0.0021	< 0.39	< 2.4	< 12		0.0011			O L
	2025/2/10 7:32	< 0.0012 < 0.0013	0.0022 0.0018	< 0.071							O L
	2025/2/17 7:47	< 0.0014 < 0.0010	0.0013 0.0017	< 0.39		< 13					O L
	2025/2/25 7:43	< 0.0011 < 0.0012	0.0013 0.0025	< 0.37							O L
	2025/3/4 8:22	< 0.0011 < 0.0010	0.0021 0.0011								O L

T-D1	2024/11/21 8:03	< 0.0013 < 0.0014	0.0042 0.0049	< 0.069		< 15				O L	
	2024/11/25 8:29	< 0.0013 < 0.0012	0.0023 0.0029	< 0.36						O L	
	2024/12/2 8:22	< 0.0012 < 0.0012	0.0054 0.0036	< 0.36	< 2.3		14	0.00080			O L
	2024/12/9 8:29	< 0.0012 < 0.0012	0.0031 0.0025	< 0.080							O L
	2024/12/16 8:25	< 0.0013 < 0.0013	0.0015 0.0022	< 0.36			15				O L
	2024/12/25 8:07	< 0.0011 < 0.0011	0.0017 0.0015	< 0.38							O L
	2024/12/30 8:07	< 0.0013 < 0.0014	0.0036 0.0036	< 0.37							O L
	2025/1/6 8:04	< 0.0013 < 0.0012	0.0019 0.0021	< 0.37	< 2.3	< 13		0.00099			O L
	2025/1/14 8:10	< 0.0013 < 0.0014	0.0030 0.0035	0.088							O L
	2025/1/20 7:50	< 0.0012 < 0.0012	0.0042 0.0050	< 0.36		< 13					O L
	2025/1/28 8:14	< 0.0012 < 0.0013	0.0028 0.0047	< 0.37							O L
	2025/2/3 8:38	< 0.0011 < 0.0011	0.0029 0.0021	< 0.37	< 2.4	< 12		0.00091			O L
	2025/2/10 8:12	< 0.0013 < 0.0012	0.0018 0.0038	< 0.071							O L
	2025/2/17 8:23	< 0.0012 < 0.0014	0.0014 0.0023	< 0.39		< 12					O L
	2025/2/25 8:37	< 0.0013 < 0.0014	0.0027 0.0024	< 0.37							O L
	2025/3/4 8:41	< 0.0012 < 0.0012	0.0020 0.0016								O L

O : 上層 (表層~2m) Outer Layer
L : 下層 (海底より2~3m上) Lower Layer

採取場所 Sampling Point	採取日 Sampling Date	Cs-134	Cs-137	H-3	全 α (gross α)	全 β ^{**2} (gross β)	Sr-90	Pu-238	Pu-239+240
		放射性物質濃度 (Bq/L) Radioactivity concentration (Bq/L)							

T-D5	2024/11/18 7:46			< 5.9						O
	2024/11/18 7:46			< 0.36						O
	2024/11/21 8:56	< 0.0012	0.0015			< 15				O
		< 0.0011	0.0017							L
	2024/11/25 7:55			< 7.5						O
	2024/11/25 7:55			< 0.36						O
	2024/11/25 9:00	< 0.0013	0.0020							O
		< 0.0013	0.0020							L
	2024/12/2 7:37			< 7.7						O
	2024/12/2 7:37			< 0.36						O
	2024/12/2 9:00	< 0.0012	0.0038		< 2.3		14	< 0.00081		O
		< 0.0011	0.0043							L
	2024/12/9 7:51			< 6.9						O
	2024/12/9 7:51			< 0.081						O
	2024/12/9 9:01	< 0.0013	0.0015							O
		< 0.0014	0.0048							L
	2024/12/16 7:24			< 8.6						O
	2024/12/16 7:24			< 0.36						O
	2024/12/16 8:55	< 0.0014	0.0019				< 12			O
		< 0.0011	0.0017							L
	2024/12/23 7:26			< 8.8						O
	2024/12/23 7:26			< 0.38						O
	2024/12/25 8:39	< 0.0011	0.0017							O
		< 0.0013	0.0017							L
	2024/12/30 7:42			< 6.9						O
	2024/12/30 7:42			< 0.37						O
	2024/12/30 8:36	< 0.0012	0.0038							O
		< 0.0010	0.0027							L
	2025/1/6 7:32			< 7.7						O
	2025/1/6 7:32			< 0.37						O
	2025/1/6 9:49	< 0.0012	0.0018		< 2.3		14	0.0012		O
		< 0.0013	0.0026							L
	2025/1/13 7:44			< 6.3						O
	2025/1/13 7:44			< 0.083						O
	2025/1/14 8:40	< 0.0014	0.0026							O
		< 0.0012	0.0031							L
	2025/1/20 7:19	< 0.0014	0.0022					16		O
		< 0.0014	0.0032							L
	2025/1/20 7:57			< 7.4						O
	2025/1/20 7:57			< 0.36						O
2025/1/28 8:46	< 0.0014	0.0036							O	
	< 0.0011	0.0036							L	
2025/1/29 7:57			< 7.7						O	
2025/1/29 7:57			< 0.37						O	
2025/2/3 7:44			< 7.1						O	
2025/2/3 7:44			< 0.37						O	
2025/2/3 9:53	< 0.0011	0.0013		< 2.4		< 12	0.0010		O	
	< 0.0013	0.0014							L	
2025/2/10 7:58			< 5.9						O	
2025/2/10 7:58			< 0.067						O	
2025/2/10 8:42	< 0.0013	0.0024							O	
	< 0.0012	0.0026							L	
2025/2/17 7:45			< 5.9						O	
2025/2/17 7:45			< 0.39						O	
2025/2/17 8:58	< 0.0012	0.0026					16		O	
	< 0.0011	0.0029							L	
2025/2/24 7:28			< 7.9						O	
2025/2/24 7:28			< 0.37						O	
2025/2/25 8:30	< 0.0013	0.0021							O	
	< 0.0013	0.0025							L	
2025/3/3 8:10			< 8.6						O	
2025/3/4 9:22	< 0.0011	0.0017							O	
	< 0.0012	0.0012							L	
2025/3/10 7:47			< 5.5						O	
2025/3/18 8:08			< 7.3						O	
2025/3/24 11:04			< 6.8						O	
2025/3/31 7:43			< 7.2						O	

O : 上層(表層~2m) Outer Layer
L : 下層(海底より2~3m上) Lower Layer

採取場所 Sampling Point	採取日 Sampling Date	Cs-134	Cs-137	H-3	全α (gross α)	全β ^{※2} (gross β)	Sr-90	Pu-238	Pu-239+240
		放射性物質濃度 (Bq/L) Radioactivity concentration (Bq/L)							

T-D9	2024/11/22 8:29	< 0.0011	0.0012	< 0.071		< 12				O	
		< 0.0011	0.0014							L	
	2024/11/29	悪天候により採取中止 (No samples due to bad weather)									O
											L
	2024/12/2 8:50	< 0.0012	0.0022	< 0.36	< 2.3	< 13	0.0010				O
		< 0.0014	0.0018								L
	2024/12/9 8:55	< 0.0013	0.0025	< 0.080							O
		< 0.0014	0.0029								L
	2024/12/16 9:23	< 0.0013	0.0023	< 0.36			< 12				O
		< 0.0012	0.0019								L
	2024/12/25 8:46	< 0.0013	0.0023	< 0.38							O
		< 0.0014	0.0028								L
	2024/12/30 8:35	< 0.0012	0.0020	< 0.37							O
		< 0.0012	0.0029								L
	2025/1/6 8:17	< 0.0013	0.0030	< 0.37	< 2.3		14	< 0.00072			O
		< 0.0012	0.0053								L
	2025/1/14	悪天候により採取中止 (No samples due to bad weather)									O
											L
	2025/1/20 8:17	< 0.0013	0.0023	< 0.081			< 14				O
		< 0.00092	0.0019								L
2025/1/28 9:16	< 0.0012	0.0013	< 0.36							O	
	< 0.0013	0.0038								L	
2025/2/3 9:23	< 0.0011	0.0017	< 0.36	< 2.4	< 12	0.0011				O	
	< 0.0012	0.0027								L	
2025/2/10 8:26	< 0.0011	0.0024	< 0.071							O	
	< 0.0011	0.0019								L	
2025/2/17 9:28	< 0.0011	0.0024	< 0.39			< 13				O	
	< 0.0012	0.0024								L	
2025/2/25 9:02	< 0.0013	0.0024	< 0.38							O	
	< 0.0013	0.0023								L	
2025/3/4 9:27	< 0.0012	0.0024								O	
	< 0.0013	0.0025								L	

O : 上層(表層~2m) Outer Layer
L : 下層(海底より2~3m上) Lower Layer

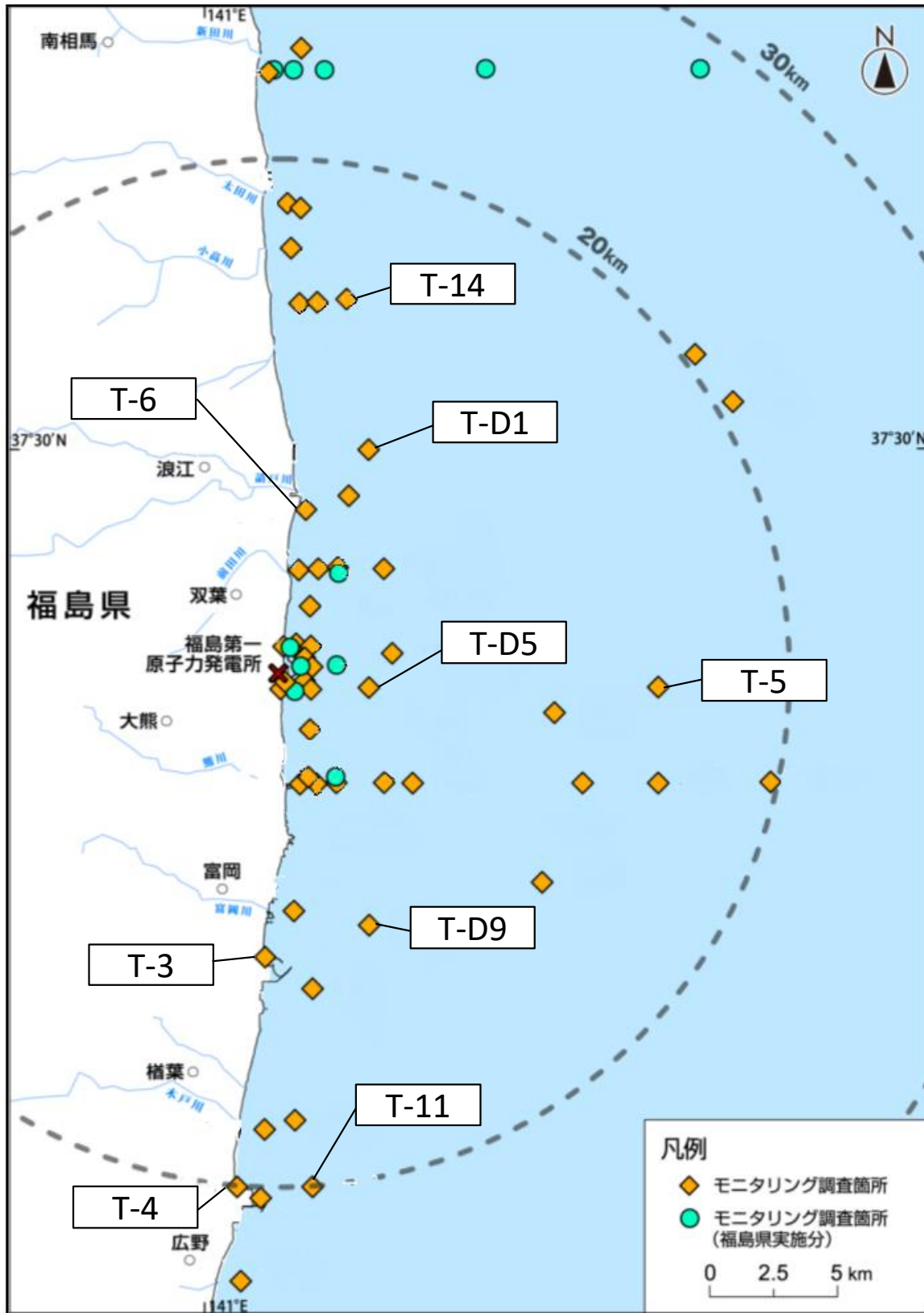
採取場所 Sampling Point	採取日 Sampling Date	Cs-134	Cs-137
		放射性物質濃度 (Bq/L) Radioactivity concentration (Bq/L)	

T-11	2024/11/22 9:15	< 0.0012	0.0014	O	
		< 0.0012	0.0040	L	
	2024/11/29	悪天候により採取中止 (No samples due to bad weather)			O
					L
	2024/12/2 9:28	< 0.0013	0.0020	O	
		< 0.0012	0.0037	L	
	2024/12/9 9:30	< 0.0013	0.0019	O	
		< 0.0012	0.0026	L	
	2024/12/16 9:58	< 0.0013	0.0016	O	
		< 0.0011	0.0014	L	
	2024/12/25 9:16	< 0.0014	0.0031	O	
		< 0.0013	0.0023	L	
	2024/12/30 9:10	< 0.0014	0.0021	O	
		< 0.0010	0.0021	L	
	2025/1/6 8:50	< 0.0013	0.0017	O	
		< 0.0010	0.0027	L	
	2025/1/14	悪天候により採取中止 (No samples due to bad weather)			O
					L
	2025/1/20 8:49	< 0.0011	0.0024	O	
		< 0.0012	0.0016	L	
2025/1/28 9:50	< 0.0012	0.0031	O		
	< 0.0012	0.0054	L		
2025/2/3 9:58	< 0.0011	0.0026	O		
	< 0.0013	0.0024	L		
2025/2/10 9:01	< 0.0014	0.0023	O		
	< 0.0013	0.0029	L		
2025/2/17 10:01	< 0.0013	0.0020	O		
	< 0.0013	0.0015	L		
2025/2/25 9:33	< 0.0012	0.0022	O		
	< 0.0011	0.0016	L		
2025/3/4 10:01	< 0.0012	0.0036	O		
	< 0.0010	0.0022	L		

T-14	2024/11/21 7:23	< 0.0014	0.0030	O
		< 0.0014	0.0025	L
	2024/11/25 8:08	< 0.0014	0.0014	O
		< 0.0014	0.00099	L
	2024/12/2 7:52	< 0.0014	0.0034	O
		< 0.0014	0.0041	L
	2024/12/9 7:58	< 0.0014	0.0023	O
		< 0.0014	0.0026	L
	2024/12/16 8:02	< 0.0013	0.0019	O
		< 0.0013	0.0021	L
	2024/12/25 7:44	< 0.0014	0.0022	O
		< 0.0014	0.0018	L
	2024/12/30 7:41	< 0.0014	0.0020	O
		< 0.0011	0.0025	L
	2025/1/6 7:40	< 0.0013	0.00098	O
		< 0.0014	0.0020	L
	2025/1/14 7:48	< 0.0014	0.0028	O
		< 0.0014	0.0030	L
	2025/1/20 8:15	< 0.0014	0.0018	O
		< 0.0012	0.0027	L
2025/1/28 7:52	< 0.0014	0.0025	O	
	< 0.0014	0.0058	L	
2025/2/3 8:03	< 0.0014	0.0019	O	
	< 0.0014	0.0025	L	
2025/2/10 7:49	< 0.0014	0.0024	O	
	< 0.0012	0.0021	L	
2025/2/17 7:56	< 0.0014	0.0025	O	
	< 0.0014	0.0033	L	
2025/2/25 7:50	< 0.0013	0.0017	O	
	< 0.0013	0.0025	L	
2025/3/4 8:06	< 0.0013	0.0015	O	
	< 0.0014	0.0020	L	

O: 上層(表層~2m) Outer Layer
L: 下層(海底より2~3m上) Lower Layer

福島第一原子力発電所沿岸海域の海水採取ポイント
 (Seawater sapling points near and around Fukushima Dai-ichi NPP)



* 図中の × は東京電力ホールディングス株式会社福島第一原子力発電所を示す。

* The mark × indicates the location of TEPCO Fukushima Dai-ichi NPP.