

福島第一原子力発電所沿岸海域の海水の放射性物質濃度測定結果
 (東京電力ホールディングス㈱の発表をもとに作成※¹)
 試料採取日: 令和7年1月6日、20日、21日、28日、2月24日

Radioactivity concentration in the seawater around Fukushima Dai-ichi NPP
 (Based on the press release of TEPCO※¹)
 Sampling Date: Jan 6, 20, 21, 28, Feb 24, 2025

令和7年3月4日
 Mar 4, 2025

採取場所 Sampling Point	採取日 Sampling Date	Cs-134	Cs-137	H-3	全α (gross α)	全β ^{※2} (gross β)	Sr-90	Pu-238	Pu-239+240	放射線量 Radioactivity concentration (Bq/L)
		放射線量 (Bq/L)								
T-3	2024/10/15 12:40	< 0.0010	0.033	< 0.37		< 11				O
	2024/10/22 11:52	< 0.0012	0.016	< 0.36						O
	2024/10/30 11:50	< 0.0011	0.022	0.45						O
	2024/11/5 14:20	< 0.0014	0.020	0.79		15				O
	2024/11/12 12:45	< 0.0014	0.012	0.17						O
	2024/11/19 11:30	< 0.0013	0.012	< 0.36		< 12				O
	2024/11/26 11:20	< 0.0013	0.0069	< 0.36						O
	2024/12/3 11:30	< 0.0012	0.0066	< 0.36		< 14				O
	2024/12/10 11:45	< 0.0012	0.0067							O
	2024/12/17 11:15	< 0.0013	0.0044	< 0.36		< 12				O
	2024/12/24 11:45	< 0.0012	0.0057	< 0.38						O
	2024/12/30 9:35	< 0.0010	0.0077	< 0.37						O
	2025/1/7 11:25	< 0.0011	0.0066	< 0.37		13				O
	2025/1/14 12:05	< 0.0013	0.0078							O
2025/1/21 11:25	< 0.0012	0.0050	< 0.36		16				O	
2025/1/28 10:20	< 0.0012	0.019							O	
T-4	2024/10/15 11:28	< 0.0011	0.030							O
	2024/10/22 13:43	< 0.0013	0.0082							O
	2024/10/29 11:35	< 0.0011	0.014							O
	2024/11/5 11:20	< 0.0014	0.010							O
	2024/11/12 11:20	< 0.0014	0.0067							O
	2024/11/19 10:00	< 0.0014	0.010							O
	2024/11/26 9:48	< 0.0014	0.0084							O
	2024/12/3 10:00	< 0.0012	0.011							O
	2024/12/10 9:55	< 0.0012	0.0045							O
	2024/12/17 10:00	< 0.0012	0.0038							O
	2024/12/24 9:48	< 0.0013	0.0058							O
	2024/12/30 8:30	< 0.0013	0.0057							O
	2025/1/7 10:15	< 0.0012	0.0065							O
	2025/1/14 10:00	< 0.0014	0.0053							O
2025/1/21 9:40	< 0.0014	0.0048							O	
2025/1/28 11:10	< 0.0010	0.013							O	
T-6	2024/10/15 10:07	< 0.0012	0.012	< 0.37		16				O
	2024/10/22 9:55	< 0.0013	0.0086	< 0.36						O
	2024/10/30 10:00	< 0.0012	0.019	< 0.35						O
	2024/11/5 10:12	< 0.0014	0.019	1.2		15				O
	2024/11/12 10:05	< 0.0012	0.011	< 0.068						O
	2024/11/19 14:00	< 0.0013	0.0093	< 0.36		< 12				O
	2024/11/26 12:30	< 0.0011	0.0083	< 0.36						O
	2024/12/3 12:45	< 0.0011	0.0099	< 0.36		< 14				O
	2024/12/10 14:45	< 0.0012	0.0085							O
	2024/12/17 12:30	< 0.0012	0.0043	< 0.36		< 12				O
	2024/12/24 13:00	< 0.0013	0.0040	< 0.37						O
	2024/12/30 7:15	< 0.0013	0.0090	< 0.37						O
	2025/1/7 12:35	< 0.0012	0.0072	< 0.37		13				O
	2025/1/14 13:15	< 0.0012	0.0084							O
2025/1/21 12:45	< 0.0014	0.012	< 0.36		12				O	
2025/1/28 12:35	< 0.0011	0.0081							O	

O: 上層(表層~2m) Outer Layer

- * 太字下線データが今回追加分。 * Boldface and underlined readings are new.
- * 「< XX」は放射性物質濃度が検出下限値(XX)未満であることを表す。
- * "< XX" means that radioactivity concentration is lower than the detection limit XX.
- * 採取場所の緯度経度はURLを参照。(https://radioactivity.nra.go.jp/ja/results/sea/monitoring-coordinates/R6)
- * Refer to the URL for the latitude and longitude of the sampling points. (https://radioactivity.nra.go.jp/ja/results/sea/monitoring-coordinates/R6)
- ※1 東京電力ホールディングス㈱の発表 (https://www.tepco.co.jp/decommission/data/analysis/index-j.html)
- ※1 Press release of TEPCO (https://www.tepco.co.jp/en/nu/fukushima-np/f1/smp/index-e.html)
- ※2 分析方法: 蒸発乾固法 ※2 Analytical method: Evaporation drying method

参考
 reference
 福島第一原発事故以前の海水のモニタリング結果:
 (https://radioactivity.nra.go.jp/cont/ja/results/sea/Beforedisaster.pdf)
 Results of radiation monitoring before the accident at TEPCO's Fukushima Dai-ichi NPP Nuclear Power Station.
 (https://radioactivity.nra.go.jp/cont/ja/results/sea/Beforedisaster.pdf)

採取場所 Sampling Point	採取日 Sampling Date	Cs-134	Cs-137	H-3	全α (gross α)	全β ^{※2} (gross β)	Sr-90	Pu-238	Pu-239+240
		放射性物質濃度(Bq/L) Radioactivity concentration (Bq/L)							

T-5	2024/10/15 8:28	< 0.0011 < 0.0012	0.0018 0.0028	< 0.37			14			O L	
	2024/10/21 8:43	< 0.0012 < 0.0014	0.0017 0.0022	< 0.34						O L	
	2024/10/28 7:36	< 0.0013 < 0.0013	0.0016 0.0016	< 0.35						O L	
	2024/11/9 7:29	< 0.0012 < 0.0013	0.0029 0.0018	< 0.34	< 2.3		15	0.0010		O L	
	2024/11/11	悪天候により採取中止 (No samples due to bad weather)									O L
	2024/11/22 7:39	< 0.0013 < 0.0014	0.0020 0.0020							O L	
	2024/11/29	悪天候により採取中止 (No samples due to bad weather)									O L
	2024/12/2 7:48	< 0.0011 < 0.0011	0.0017 0.0015	< 0.36	< 2.3	< 13		0.0013		O L	
	2024/12/9 8:02	< 0.0012 < 0.0010	0.0013 0.0023							O L	
	2024/12/16 8:51	< 0.0012 < 0.0011	0.0013 0.0032	< 0.36		< 12				O L	
	2024/12/25 7:30	< 0.0012 < 0.0013	0.0018 0.0017	< 0.36						O L	
	2024/12/30 7:29	< 0.0012 < 0.0013	0.0017 0.0013	< 0.37						O L	
	2025/1/6 7:26	< 0.0012 < 0.0013	0.0019 0.0028	< 0.37	< 2.3		14	0.0021		O L	
	2025/1/14	悪天候により採取中止 (No samples due to bad weather)									O L
	2025/1/20 7:30	< 0.0011 < 0.0011	0.0020 0.0018							O L	
	2025/1/28 7:49	< 0.0012 < 0.0014	0.0022 0.0021							O L	

T-D1	2024/10/15 8:48	< 0.0012 < 0.0014	0.0037 0.0050	< 0.37			14			O L	
	2024/10/21 8:08	< 0.0013 < 0.0013	0.0034 0.0031	< 0.36						O L	
	2024/10/28 8:03	< 0.0010 < 0.0011	0.0065 0.0066	0.71						O L	
	2024/11/8 8:16	< 0.0013 < 0.0014	0.0037 0.0041	< 0.34	< 2.3		14	0.0011		O L	
	2024/11/11	悪天候により採取中止 (No samples due to bad weather)									O L
	2024/11/21 8:03	< 0.0013 < 0.0014	0.0042 0.0049							O L	
	2024/11/25 8:29	< 0.0013 < 0.0012	0.0023 0.0029	< 0.36						O L	
	2024/12/2 8:22	< 0.0012 < 0.0012	0.0054 0.0036	< 0.36	< 2.3		14	0.00080		O L	
	2024/12/9 8:29	< 0.0012 < 0.0012	0.0031 0.0025							O L	
	2024/12/16 8:25	< 0.0013 < 0.0013	0.0015 0.0022	< 0.36			15			O L	
	2024/12/25 8:07	< 0.0011 < 0.0011	0.0017 0.0015	< 0.38						O L	
	2024/12/30 8:07	< 0.0013 < 0.0014	0.0036 0.0036	< 0.37						O L	
	2025/1/6 8:04	< 0.0013 < 0.0012	0.0019 0.0021	< 0.37	< 2.3	< 13		0.00099		O L	
	2025/1/14 8:10	< 0.0013 < 0.0014	0.0030 0.0035							O L	
	2025/1/20 7:50	< 0.0012 < 0.0012	0.0042 0.0050	< 0.36		< 13				O L	
	2025/1/28 8:14	< 0.0012 < 0.0013	0.0028 0.0047							O L	

O : 上層 (表層~2m) Outer Layer
 L : 下層 (海底より2~3m上) Lower Layer

採取場所 Sampling Point	採取日 Sampling Date	Cs-134	Cs-137	H-3	全α (gross α)	全β ^{**2} (gross β)	Sr-90	Pu-238	Pu-239+240
		放射性物質濃度 (Bq/L) Radioactivity concentration (Bq/L)							

T-D5	2024/10/14 7:42			< 8.0						O	
	2024/10/14 7:42			< 0.072						O	
	2024/10/15 9:14	< 0.0012	0.0034			< 13				O	
		< 0.0012	0.0028							L	
	2024/10/21 7:44			< 8.3						O	
	2024/10/21 7:44			< 0.34						O	
	2024/10/21 8:36	< 0.0013	0.0029							O	
		< 0.0011	0.0023							L	
	2024/10/28 7:55			< 6.3						O	
	2024/10/28 7:55			< 0.35						O	
	2024/10/28 8:29	< 0.0012	0.0047							O	
		< 0.0012	0.0040							L	
	2024/11/4 7:32			< 7.2						O	
	2024/11/4 7:32			< 0.35						O	
	2024/11/8 8:45	< 0.0012	0.0029		< 2.3	< 12	0.0012			O	
		< 0.0013	0.0023							L	
	2024/11/11 7:51			< 5.0						O	
	2024/11/11 7:51			0.13						O	
	2024/11/11	悪天候により採取中止 (No samples due to bad weather)									L
	2024/11/18 7:46			< 5.9						O	
	2024/11/18 7:46			< 0.36						O	
	2024/11/21 8:56	< 0.0012	0.0015							O	
		< 0.0011	0.0017							L	
	2024/11/25 7:55			< 7.5						O	
	2024/11/25 7:55			< 0.36						O	
	2024/11/25 9:00	< 0.0013	0.0020							O	
		< 0.0013	0.0020							L	
	2024/12/2 7:37			< 7.7						O	
	2024/12/2 7:37			< 0.36						O	
	2024/12/2 9:00	< 0.0012	0.0038		< 2.3	14	< 0.00081			O	
		< 0.0011	0.0043							L	
	2024/12/9 7:51			< 6.9						O	
	2024/12/9 9:01	< 0.0013	0.0015							O	
		< 0.0014	0.0048							L	
	2024/12/16 7:24			< 8.6						O	
	2024/12/16 7:24			< 0.36						O	
	2024/12/16 8:55	< 0.0014	0.0019			< 12				O	
		< 0.0011	0.0017							L	
	2024/12/23 7:26			< 8.8						O	
	2024/12/23 7:26			< 0.38						O	
2024/12/25 8:39	< 0.0011	0.0017							O		
	< 0.0013	0.0017							L		
2024/12/30 7:42			< 6.9						O		
2024/12/30 7:42			< 0.37						O		
2024/12/30 8:36	< 0.0012	0.0038							O		
	< 0.0010	0.0027							L		
2025/1/6 7:32			< 7.7						O		
2025/1/6 7:32			< 0.37						O		
2025/1/6 9:49	< 0.0012	0.0018		< 2.3	14	0.0012			O		
	< 0.0013	0.0026							L		
2025/1/13 7:44			< 6.3						O		
2025/1/14 8:40	< 0.0014	0.0026							O		
	< 0.0012	0.0031							L		
2025/1/20 7:19	< 0.0014	0.0022				16			O		
	< 0.0014	0.0032							L		
2025/1/20 7:57			< 7.4						O		
2025/1/20 7:57			< 0.36						O		
2025/1/29 7:57			< 7.7						O		
2025/1/28 8:46	< 0.0014	0.0036							O		
	< 0.0011	0.0036							L		
2025/2/3 7:44			< 7.1						O		
2025/2/10 7:58			< 5.9						O		
2025/2/17 7:45			< 5.9						O		
2025/2/24 7:28			< 7.9						O		

O : 上層(表層~2m) Outer Layer
L : 下層(海底より2~3m上) Lower Layer

		Cs-134	Cs-137	H-3	全 α (gross α)	全 β ^{**2} (gross β)	Sr-90	Pu-238	Pu-239+240
採取場所 Sampling Point	採取日 Sampling Date	放射性物質濃度 (Bq/L) Radioactivity concentration (Bq/L)							

T-D9	2024/10/15 10:07	< 0.0013	0.0040	< 0.37		< 13				O	
		< 0.0014	0.0040							L	
	2024/10/21 9:41	< 0.0013	0.0040	< 0.36						O	
		< 0.0014	0.0040							L	
	2024/10/28 8:33	< 0.0012	0.0037	< 0.35						O	
		< 0.0012	0.0053							L	
	2024/11/9 8:29	< 0.0012	0.0014	< 0.34	< 2.3	< 13	0.0011			O	
		< 0.0014	0.0014							L	
	2024/11/11	悪天候により採取中止 (No samples due to bad weather)									O
	2024/11/22 8:29	< 0.0011	0.0012							O	
		< 0.0011	0.0014							L	
	2024/11/29	悪天候により採取中止 (No samples due to bad weather)									O
	2024/12/2 8:50	< 0.0012	0.0022	< 0.36	< 2.3	< 13	0.0010			O	
		< 0.0014	0.0018							L	
	2024/12/9 8:55	< 0.0013	0.0025							O	
		< 0.0014	0.0029							L	
	2024/12/16 9:23	< 0.0013	0.0023	< 0.36		< 12				O	
		< 0.0012	0.0019							L	
	2024/12/25 8:46	< 0.0013	0.0023	< 0.38						O	
		< 0.0014	0.0028							L	
2024/12/30 8:35	< 0.0012	0.0020	< 0.37						O		
	< 0.0012	0.0029							L		
2025/1/6 8:17	< 0.0013	0.0030	< 0.37	< 2.3	14	< 0.00072			O		
	< 0.0012	0.0053							L		
2025/1/14	悪天候により採取中止 (No samples due to bad weather)									O	
2025/1/20 8:17	< 0.0013	0.0023							O		
	< 0.00092	0.0019							L		
2025/1/28 9:16	< 0.0012	0.0013							O		
	< 0.0013	0.0038							L		

O : 上層(表層~2m) Outer Layer
L : 下層(海底より2~3m上) Lower Layer

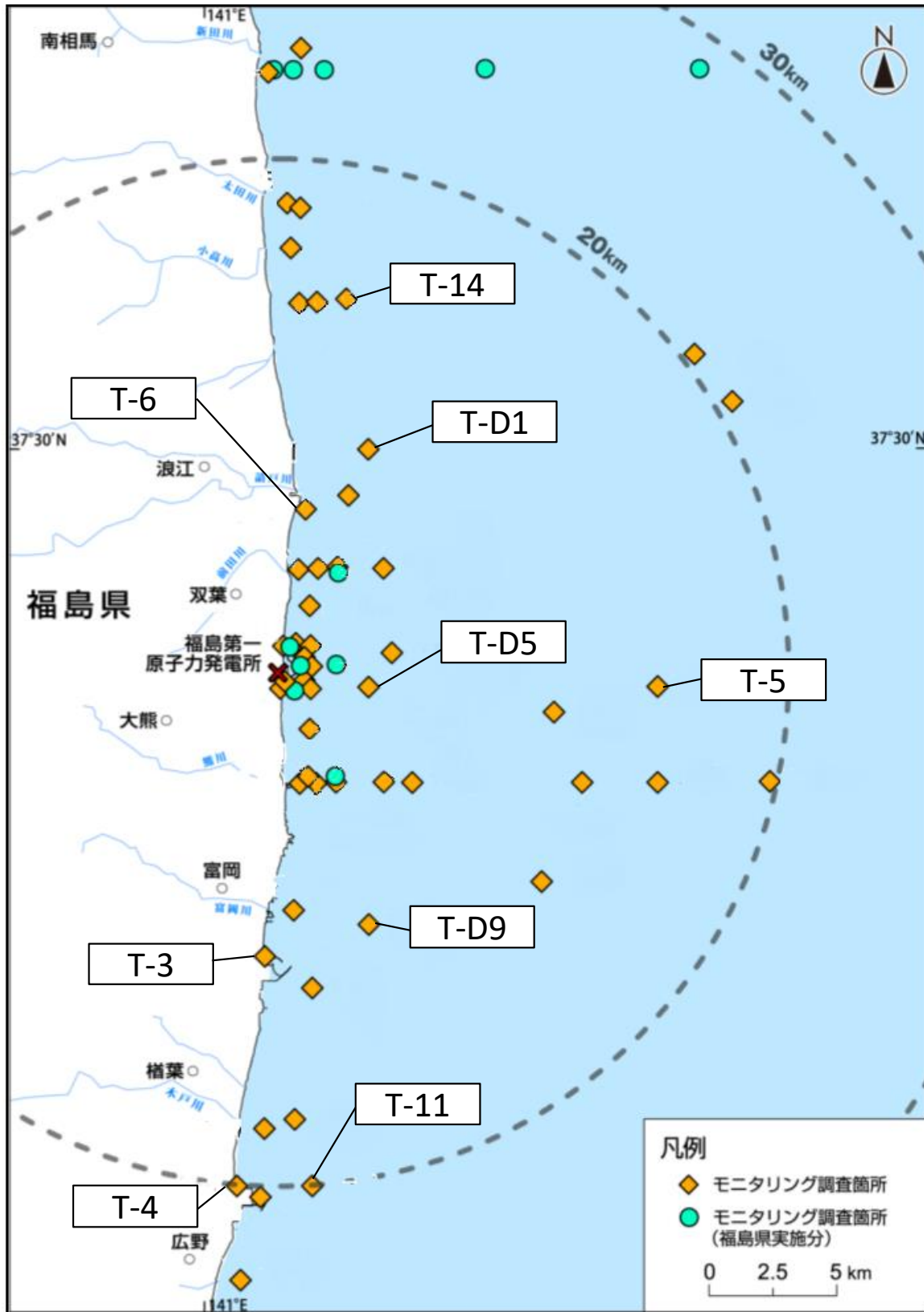
採取場所 Sampling Point	採取日 Sampling Date	Cs-134	Cs-137
		放射性物質濃度 (Bq/L) Radioactivity concentration (Bq/L)	

T-11	2024/10/15 10:44	< 0.0013	0.019	O
		< 0.0012	0.0054	L
	2024/10/21 10:10	< 0.0014	0.0052	O
		< 0.0013	0.0068	L
	2024/10/28 9:03	< 0.0010	0.0034	O
		< 0.0011	0.0049	L
	2024/11/9 9:00	< 0.0011	0.0014	O
		< 0.0013	0.0021	L
	2024/11/11	悪天候により採取中止 (No samples due to bad weather)		O
				L
	2024/11/22 9:15	< 0.0012	0.0014	O
		< 0.0012	0.0040	L
	2024/11/29	悪天候により採取中止 (No samples due to bad weather)		O
				L
	2024/12/2 9:28	< 0.0013	0.0020	O
		< 0.0012	0.0037	L
	2024/12/9 9:30	< 0.0013	0.0019	O
		< 0.0012	0.0026	L
	2024/12/16 9:58	< 0.0013	0.0016	O
		< 0.0011	0.0014	L
2024/12/25 9:16	< 0.0014	0.0031	O	
	< 0.0013	0.0023	L	
2024/12/30 9:10	< 0.0014	0.0021	O	
	< 0.0010	0.0021	L	
2025/1/6 8:50	< 0.0013	0.0017	O	
	< 0.0010	0.0027	L	
2025/1/14	悪天候により採取中止 (No samples due to bad weather)		O	
			L	
2025/1/20 8:49	< 0.0011	0.0024	O	
	< 0.0012	0.0016	L	
2025/1/28 9:50	< 0.0012	0.0031	O	
	< 0.0012	0.0054	L	

T-14	2024/10/15 8:29	< 0.0014	0.0030	O
		< 0.0014	0.0049	L
	2024/10/21 7:48	< 0.0014	0.0027	O
		< 0.0014	0.0024	L
	2024/10/28 7:44	< 0.0014	0.0034	O
		< 0.0014	0.0035	L
	2024/11/8 7:53	< 0.0014	0.0033	O
		< 0.0014	0.0034	L
	2024/11/11	悪天候により採取中止 (No samples due to bad weather)		O
				L
	2024/11/21 7:23	< 0.0014	0.0030	O
		< 0.0014	0.0025	L
	2024/11/25 8:08	< 0.0014	0.0014	O
		< 0.0014	0.00099	L
	2024/12/2 7:52	< 0.0014	0.0034	O
		< 0.0014	0.0041	L
	2024/12/9 7:58	< 0.0014	0.0023	O
		< 0.0014	0.0026	L
	2024/12/16 8:02	< 0.0013	0.0019	O
		< 0.0013	0.0021	L
2024/12/25 7:44	< 0.0014	0.0022	O	
	< 0.0014	0.0018	L	
2024/12/30 7:41	< 0.0014	0.0020	O	
	< 0.0011	0.0025	L	
2025/1/6 7:40	< 0.0013	0.00098	O	
	< 0.0014	0.0020	L	
2025/1/14 7:48	< 0.0014	0.0028	O	
	< 0.0014	0.0030	L	
2025/1/20 8:15	< 0.0014	0.0018	O	
	< 0.0012	0.0027	L	
2025/1/28 7:52	< 0.0014	0.0025	O	
	< 0.0014	0.0058	L	

O: 上層(表層~2m) Outer Layer
L: 下層(海底より2~3m上) Lower Layer

福島第一原子力発電所沿岸海域の海水採取ポイント
 (Seawater sapling points near and around Fukushima Dai-ichi NPP)



* 図中の × は東京電力ホールディングス株式会社福島第一原子力発電所を示す。

* The mark × indicates the location of TEPCO Fukushima Dai-ichi NPP.