

福島第一原子力発電所沿岸海域の海水の放射性物質濃度測定結果  
 (東京電力ホールディングス㈱の発表をもとに作成※1)

試料採取日: 令和6年8月13日、9月5日、24日、25日、10月1日、4日、28日

Radioactivity concentration in the seawater around Fukushima Dai-ichi NPP

(Based on the press release of TEPCO※1)

Sampling Date: Aug 13, Sep 5, 24, 25, Oct 1, 4, 28, 2024

令和6年11月7日  
Nov 7, 2024

採取場所 Sampling Point	採取日 Sampling Date	Cs-134	Cs-137	H-3	全α (gross α)	全β※2 (gross β)	Sr-90	Pu-238	Pu-239+240	
		放射性物質濃度 (Bq/L) Radioactivity concentration (Bq/L)								
T-3	2024/6/18 12:05	< 0.0012	0.016	< 0.33		15				○
	2024/6/25 11:35	< 0.0012	0.012	< 0.34						○
	2024/7/2 12:20	< 0.0012	0.013	< 0.35		13				○
	2024/7/9 11:45	< 0.0012	0.030	0.19						○
	2024/7/16 12:00	< 0.0011	0.016	< 0.34		< 11				○
	2024/7/23 11:50	< 0.0012	0.043							○
	2024/7/30 11:30	< 0.0011	0.015	< 0.35						○
	2024/8/6 9:15	< 0.0012	0.018							○
	2024/8/13 9:25	< 0.0011	0.020	0.13						○
	2024/8/20 9:35	< 0.0012	0.022	< 0.36		< 13				○
	2024/8/27 9:30	< 0.0013	0.013	< 0.35						○
	2024/9/3 10:20	< 0.0012	0.012	< 0.34		< 14				○
	2024/9/10 10:58	< 0.0011	0.015							○
	2024/9/17 9:40	< 0.0013	0.017	< 0.34		< 12				○
2024/9/24 9:50	< 0.0011	0.035	< 0.35						○	
2024/10/1 12:45	< <b>0.0010</b>	<b>0.014</b>							○	
T-4	2024/6/18 14:10	< 0.0012	0.0074							○
	2024/6/25 13:55	< 0.0013	0.012							○
	2024/7/2 14:50	< 0.0012	0.0058							○
	2024/7/9 14:00	< 0.0014	0.010							○
	2024/7/16 14:35	< 0.0012	0.0068							○
	2024/7/23 14:05	< 0.0014	0.0084							○
	2024/7/30 13:45	< 0.0012	0.0054							○
	2024/8/6 7:45	< 0.0013	0.0078							○
	2024/8/13 7:35	< 0.0012	0.0079							○
	2024/8/20 7:30	< 0.0014	0.016							○
	2024/8/27 7:30	< 0.0014	0.0094							○
	2024/9/3 8:45	< 0.0012	0.0065							○
	2024/9/10 12:10	< 0.0012	0.0072							○
	2024/9/17 7:50	< 0.0014	0.0082							○
2024/9/24 8:00	< 0.0012	0.021							○	
2024/10/1 14:30	< <b>0.0012</b>	<b>0.012</b>							○	
T-6	2024/6/18 10:25	< 0.0013	0.012	< 0.34		< 12				○
	2024/6/25 10:10	< 0.0012	0.0093	< 0.34						○
	2024/7/2 10:25	< 0.0014	0.0086	< 0.35		16				○
	2024/7/9 10:05	< 0.0013	0.012	0.43						○
	2024/7/16 10:10	< 0.0012	0.0058	< 0.35		13				○
	2024/7/23 9:55	< 0.0012	0.0068							○
	2024/7/30 10:05	< 0.0012	0.0065	< 0.35						○
	2024/8/6 6:30	< 0.0013	0.011							○
	2024/8/13 6:20	< 0.0011	0.024	0.12						○
	2024/8/20 6:17	< 0.0012	0.012	< 0.35		< 13				○
	2024/8/27 6:15	< 0.0012	0.013	< 0.35						○
	2024/9/3 7:05	< 0.0013	0.015	< 0.34		< 14				○
	2024/9/10 8:06	< 0.0013	0.0064							○
	2024/9/17 6:25	< 0.0012	0.0074	< 0.34		< 12				○
2024/9/24 6:35	< 0.0013	0.017	< 0.35						○	
2024/10/1 10:20	< <b>0.0012</b>	<b>0.016</b>							○	

○: 上層(表層~2m) Outer Layer

\* 太字下線データが今回追加分。 \* Boldface and underlined readings are new.

\* 「< XX」は放射性物質濃度が検出下限値(XX)未満であることを表す。

\* "< XX" means that radioactivity concentration is lower than the detection limit XX.

\* 採取場所の緯度経度はURLを参照。(https://radioactivity.nra.go.jp/ja/results/sea/monitoring-coordinates/R6)

\* Refer to the URL for the latitude and longitude of the sampling points. (https://radioactivity.nra.go.jp/ja/results/sea/monitoring-coordinates/R6)

※1 東京電力ホールディングス㈱の発表 (https://www.tepco.co.jp/decommission/data/analysis/index-j.html)

※1 Press release of TEPCO (https://www.tepco.co.jp/en/nu/fukushima-np/f1/smp/index-e.html)

※2 分析方法: 蒸発乾固法 ※2 Analytical method: Evaporation drying method

参考

reference

福島第一原発事故以前の海水のモニタリング結果:

(https://radioactivity.nra.go.jp/cont/ja/results/sea/Beforedisaster.pdf)

Results of radiation monitoring before the accident at TEPCO's Fukushima Dai-ichi NPP Nuclear Power Station.

(https://radioactivity.nra.go.jp/cont/ja/results/sea/Beforedisaster.pdf)

採取場所 Sampling Point	採取日 Sampling Date	Cs-134	Cs-137	H-3	全α (gross α)	全β <sup>※2</sup> (gross β)	Sr-90	Pu-238	Pu-239+240
		放射性物質濃度 (Bq/L) Radioactivity concentration (Bq/L)							

T-5	2024/6/18 7:19	< 0.0012 < 0.0012	0.0025 0.0023	< 0.33		< 15				O L	
	2024/6/24 8:04	< 0.0012 < 0.0011	0.0023 0.0023	< 0.34						O L	
	2024/7/2 8:15	< 0.0014 < 0.0013	0.0029 0.0050	< 0.35	< 2.4	< 12	< 0.00082			O L	
	2024/7/8 8:08	< 0.0011 < 0.0011	0.0024 0.0015	0.074						O L	
	2024/7/19 7:24	< 0.0012 < 0.0013	0.0025 0.0020	< 0.34		< 13				O L	
	2024/7/22 7:29	< 0.0012 < 0.0014	0.0013 0.0020							O L	
	2024/7/29 8:19	< 0.0013 < 0.0012	0.0017 0.0024	< 0.35						O L	
	2024/8/6 7:44	< 0.0013 < 0.0013	0.0014 0.0021							O L	
	2024/8/13 7:35	< 0.0013 < 0.0013	0.0023 0.0021	< 0.068						O L	
	2024/8/19 7:41	< 0.0012 < 0.0013	0.0026 0.0015	< 0.35		< 13				O L	
	2024/8/29 7:29	< 0.0013 < 0.0013	0.0015 0.0017	< 0.35						O L	
	2024/9/5 8:54	< 0.0010 < 0.0012	0.0014 0.0017	< 0.35	< 2.2	< 14	0.0022			O L	
	2024/9/9 7:34	< 0.0012 < 0.0012	0.0015 0.0015							O L	
	2024/9/18 7:34	< 0.00099 < 0.0011	0.0010 0.0013	< 0.34		< 14				O L	
	2024/9/27	悪天候により採取中止 (No samples due to bad weather)									O L
	2024/10/4 6:48	< 0.0014 < 0.0012	0.0015 0.0015							O L	

T-D1	2024/6/17 7:58	< 0.0012 < 0.0012	0.0048 0.0039	< 0.34		< 14				O L	
	2024/6/24 8:07	< 0.0012 < 0.0011	0.0055 0.0050	< 0.34						O L	
	2024/7/2 8:06	< 0.0013 < 0.0013	0.0045 0.0026	< 0.35	< 2.4	< 11	0.0012			O L	
	2024/7/8 8:05	< 0.0011 < 0.0012	0.0041 0.0027	0.40						O L	
	2024/7/16 7:54	< 0.0014 < 0.0014	0.0026 0.0026	< 0.35		< 12				O L	
	2024/7/22 7:54	< 0.0013 < 0.0014	0.0025 0.0025							O L	
	2024/7/29 8:02	< 0.0012 < 0.0013	0.0027 0.0025	< 0.35						O L	
	2024/8/5 8:20	< 0.0013 < 0.0013	0.0028 0.0034							O L	
	2024/8/13 8:00	< 0.0013 < 0.0013	0.0038 0.0033	1.2						O L	
	2024/8/19 8:03	< 0.0013 < 0.0013	0.0036 0.0054	< 0.36		< 13				O L	
	2024/8/26 8:11	< 0.0013 < 0.0012	0.0040 0.0029	< 0.35						O L	
	2024/9/5 8:49	< 0.0012 < 0.0012	0.0017 0.0021	< 0.35	< 2.2	< 14	0.0011			O L	
	2024/9/9 7:52	< 0.0012 < 0.0013	0.0026 0.0023							O L	
	2024/9/17 9:36	< 0.0013 < 0.0012	0.0036 0.0019	< 0.34		< 14				O L	
	2024/9/27	悪天候により採取中止 (No samples due to bad weather)									O L
	2024/10/1 8:27	< 0.0013 < 0.0013	0.0021 0.0032							O L	

○: 上層 (表層 ~ 2m) Outer Layer  
 ↓: 下層 (海底より2 ~ 3m上) Lower Layer

採取場所 Sampling Point	採取日 Sampling Date	Cs-134	Cs-137	H-3	全α (gross α)	全β <sup>**2</sup> (gross β)	Sr-90	Pu-238	Pu-239+240
		放射性物質濃度 (Bq/L) Radioactivity concentration (Bq/L)							

T-D5	2024/6/17 7:40			< 5.3						O	
	2024/6/17 7:40			< 0.34						O	
	2024/6/17 8:23	< 0.0012	0.0025				15				O
		< 0.0013	0.0023								L
	2024/6/24 7:56			< 8.1						O	
	2024/6/24 7:56			< 0.34						O	
	2024/6/24 8:34	< 0.0013	0.0038								O
		< 0.0013	0.0022								L
	2024/7/1 8:02			< 6.3						O	
	2024/7/1 8:02			< 0.35						O	
	2024/7/2 8:36	< 0.0012	0.0029		< 2.4		13	0.00081			O
		< 0.0012	0.0023								L
	2024/7/8 8:10			< 7.0						O	
	2024/7/8 8:10			0.099						O	
	2024/7/8 8:36	< 0.0012	0.0029								O
		< 0.0013	0.0028								L
	2024/7/15 7:28			< 8.9						O	
	2024/7/15 7:28			< 0.35						O	
	2024/7/16 8:18	< 0.0012	0.0031				< 12				O
		< 0.0012	0.0033								L
	2024/7/22 7:20			< 7.2						O	
	2024/7/22 8:19	< 0.0012	0.0048								O
		< 0.0011	0.0014								L
	2024/7/29 7:28			< 6.7						O	
	2024/7/29 7:28			< 0.35						O	
	2024/7/29 8:28	< 0.0013	0.0031								O
		< 0.0013	0.0029								L
	2024/8/5 7:37			< 6.0						O	
	2024/8/5 8:56	< 0.0012	0.0026								O
		< 0.0012	0.0022								L
	2024/8/13 7:41			< 7.6						O	
	2024/8/13 7:41			< 0.066						O	
	2024/8/13 8:27	< 0.0012	0.0034								O
		< 0.0012	0.0025								L
	2024/8/19 7:34			< 7.5						O	
	2024/8/19 7:34			< 0.35						O	
	2024/8/19 8:30	< 0.0013	0.0074				16				O
		< 0.0014	0.0041								L
	2024/8/26 7:34			< 5.3						O	
	2024/8/26 7:34			< 0.35						O	
	2024/8/26 8:43	< 0.0012	0.0036								O
		< 0.0013	0.0028								L
	2024/9/2 8:02			< 8.7						O	
	2024/9/2 8:02			< 0.34						O	
	2024/9/5 9:27	< 0.0014	0.0018		< 2.2		< 14	0.0014			O
		< 0.0012	0.0015								L
	2024/9/9 7:21	< 0.0012	0.0018								O
		< 0.0011	0.0028								L
2024/9/9 7:45			< 8.0						O		
2024/9/17 10:04	< 0.0012	0.0023				< 13				O	
	< 0.0012	0.0026								L	
2024/9/18 7:44			< 5.4						O		
2024/9/18 7:44			< 0.34						O		
2024/9/25 7:46			< 7.4						O		
2024/9/25 7:46			< 0.36						O		
2024/9/27	悪天候により採取中止 (No samples due to bad weather)									O	
2024/9/30 7:49			< 5.4						O		
2024/10/1 9:04	< 0.0012	0.0039								O	
	< 0.0012	0.0038								L	
2024/10/7 7:51			< 7.8						O		
2024/10/14 7:42			< 8.0						O		
2024/10/21 7:44			< 8.3						O		
2024/10/28 7:55			< 6.3						O		

O : 上層 (表層 ~ 2m) Outer Layer  
L : 下層 (海底より2 ~ 3m上) Lower Layer

採取場所 Sampling Point	採取日 Sampling Date	Cs-134	Cs-137	H-3	全α (gross α)	全β <sup>**2</sup> (gross β)	Sr-90	Pu-238	Pu-239+240
		放射性物質濃度 (Bq/L) Radioactivity concentration (Bq/L)							

T-D9	2024/6/18 8:17	< 0.0014	0.0022	< 0.33		< 15				O
		< 0.0012	0.0021							L
	2024/6/24 9:06	< 0.0013	0.0028	< 0.34						O
		< 0.0014	0.0035							L
	2024/7/2 9:14	< 0.0012	0.0025	< 0.35	< 2.4	14	0.0013			O
		< 0.0014	0.0046							L
	2024/7/8 9:08	< 0.0014	0.0033	0.20						O
		< 0.0012	0.0029							L
	2024/7/19 8:12	< 0.0011	0.0055	< 0.34		< 13				O
		< 0.0012	0.0033							L
	2024/7/22 8:15	< 0.0012	0.0050							O
		< 0.0012	0.0018							L
	2024/7/29 9:21	< 0.0013	0.0030	< 0.35						O
		< 0.0012	0.0015							L
	2024/8/6 8:30	< 0.0012	0.0019							O
		< 0.0012	0.0036							L
	2024/8/13 8:28	< 0.0013	0.0029	0.097						O
		< 0.0013	0.0026							L
	2024/8/19 8:43	< 0.0013	0.0096	< 0.35		< 13				O
		< 0.0011	0.0060							L
	2024/8/29 8:24	< 0.0012	0.0036	< 0.35						O
		< 0.0013	0.0021							L
	2024/9/5 10:02	< 0.0011	0.0016	< 0.35	< 2.2	< 14	0.00091			O
		< 0.0013	0.0024							L
	2024/9/9 8:31	< 0.0012	0.0024							O
		< 0.0013	0.0027							L
	2024/9/18 8:21	< 0.0013	0.0046	< 0.34		< 14				O
		< 0.0013	0.0029							L
2024/9/27	悪天候により採取中止 (No samples due to bad weather)									
2024/10/4 7:46	< 0.0013	0.0032							O	
	< 0.0014	0.0035							L	

O : 上層 (表層~2m) Outer Layer  
L : 下層 (海底より2~3m上) Lower Layer

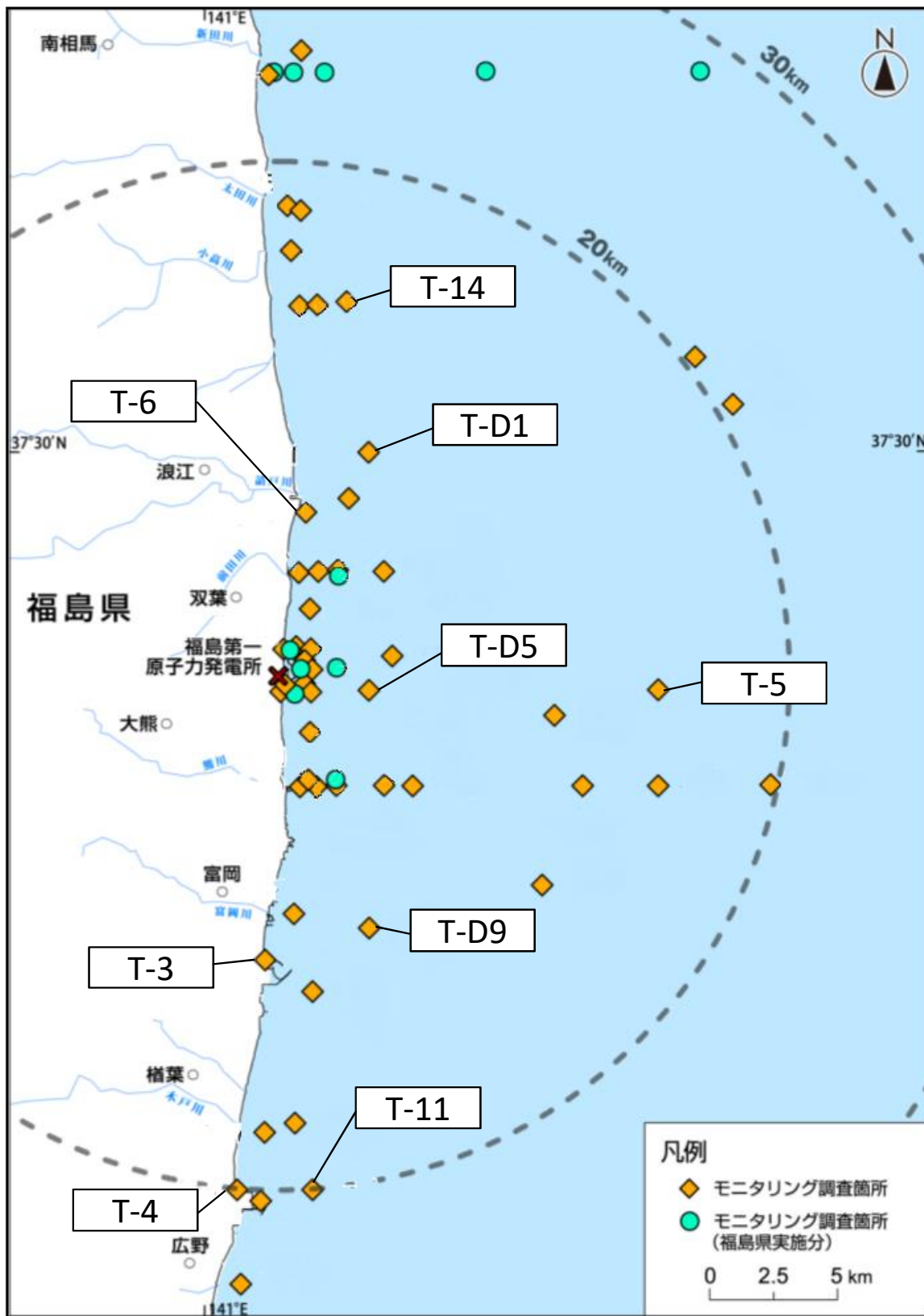
採取場所 Sampling Point	採取日 Sampling Date	Cs-134	Cs-137
		放射性物質濃度 (Bq/L) Radioactivity concentration (Bq/L)	

T-11	2024/6/18 8:55	< 0.0014	0.0027	O
		< 0.0012	0.0020	L
	2024/6/24 9:42	< 0.0012	0.0015	O
		< 0.0013	0.0040	L
	2024/7/2 9:57	< 0.0013	0.0020	O
		< 0.0013	0.0024	L
	2024/7/8 9:45	< 0.0013	0.0043	O
		< 0.0013	0.0038	L
	2024/7/19 8:45	< 0.0012	0.0031	O
		< 0.0011	0.0031	L
	2024/7/22 8:54	< 0.0013	0.0034	O
		< 0.0012	0.0025	L
	2024/7/29 10:05	< 0.0012	0.0035	O
		< 0.0013	0.0034	L
	2024/8/6 9:04	< 0.0014	0.0025	O
		< 0.0011	0.0021	L
	2024/8/13 9:05	< 0.0013	0.0030	O
		< 0.0012	0.0019	L
	2024/8/19 9:14	< 0.0012	0.0087	O
		< 0.0013	0.0078	L
2024/8/29 8:56	< 0.00098	0.0028	O	
	< 0.0011	0.0027	L	
2024/9/5 11:26	< 0.0011	0.0024	O	
	< 0.0012	0.0018	L	
2024/9/9 9:00	< 0.0014	0.0040	O	
	< 0.0013	0.0024	L	
2024/9/18 8:52	< 0.0012	0.0035	O	
	< 0.0011	0.0048	L	
2024/9/27	悪天候により採取中止 (No samples due to bad weather)		O	
2024/10/4 8:20	< 0.0010	0.0073	O	
	< 0.0011	0.0062	L	

T-14	2024/6/17 7:39	< 0.0014	0.0041	O
		< 0.0014	0.0031	L
	2024/6/24 7:47	< 0.0013	0.0039	O
		< 0.0014	0.0067	L
	2024/7/2 7:39	< 0.0014	0.0029	O
		< 0.0014	0.0025	L
	2024/7/8 7:41	< 0.0014	0.0031	O
		< 0.0014	0.0015	L
	2024/7/16 7:35	< 0.0014	0.0022	O
		< 0.0014	0.0030	L
	2024/7/22 7:37	< 0.0014	0.0035	O
		< 0.0014	0.0022	L
	2024/7/29 7:42	< 0.0014	0.0022	O
		< 0.0013	0.0031	L
	2024/8/5 7:41	< 0.0014	0.0062	O
		< 0.0014	0.0031	L
	2024/8/13 7:35	< 0.0014	0.0050	O
		< 0.0014	0.0034	L
	2024/8/19 7:41	< 0.0014	0.0037	O
		< 0.0014	0.0031	L
2024/8/26 7:50	< 0.0014	0.0031	O	
	< 0.0014	0.0026	L	
2024/9/5 7:58	< 0.0014	0.0014	O	
	< 0.0014	0.0015	L	
2024/9/9 8:15	< 0.0014	0.0021	O	
	< 0.0014	0.0029	L	
2024/9/17 9:17	< 0.0014	0.0030	O	
	< 0.0014	0.0027	L	
2024/9/27	悪天候により採取中止 (No samples due to bad weather)		O	
2024/10/1 8:03	< 0.0014	0.0025	O	
	< 0.0012	0.0023	L	

O : 上層(表層~2m) Outer Layer  
L : 下層(海底より2~3m上) Lower Layer

福島第一原子力発電所沿岸海域の海水採取ポイント  
 ( Seawater sapling points near and around Fukushima Dai-ichi NPP )



\* 図中の × は東京電力ホールディングス株式会社福島第一原子力発電所を示す。

\* The mark × indicates the location of TEPCO Fukushima Dai-ichi NPP.