

福島第一原子力発電所沿岸海域の海水の放射性物質濃度測定結果

(東京電力ホールディングス㈱の発表をもとに作成※1)

試料採取日: 令和6年8月20日、26日、27日、29日、9月25日

Radioactivity concentration in the seawater around Fukushima Dai-ichi NPP

(Based on the press release of TEPCO※1)

Sampling Date: Aug 20, 26, 27, 29, Sep 25, 2024

令和6年10月1日

Oct 1, 2024

採取場所 Sampling Point	採取日 Sampling Date	Cs-134	Cs-137	H-3	全α (gross α)	全β※2 (gross β)	Sr-90	Pu-238	Pu-239+240	
		放射性物質濃度 (Bq/L) Radioactivity concentration (Bq/L)								
T-3	2024/5/14 11:15	< 0.0011	0.023	0.095						O
	2024/5/21 11:45	< 0.0012	0.014	< 0.33		< 13				O
	2024/5/28 11:40	< 0.0011	0.021	< 0.34						O
	2024/6/4 11:40	< 0.0013	0.024	< 0.34		14				O
	2024/6/11 11:20	< 0.0012	0.013	0.082						O
	2024/6/18 12:05	< 0.0012	0.016	< 0.33		15				O
	2024/6/25 11:35	< 0.0012	0.012	< 0.34						O
	2024/7/2 12:20	< 0.0012	0.013	< 0.35		13				O
	2024/7/9 11:45	< 0.0012	0.030							O
	2024/7/16 12:00	< 0.0011	0.016	< 0.34		< 11				O
	2024/7/23 11:50	< 0.0012	0.043							O
	2024/7/30 11:30	< 0.0011	0.015	< 0.35						O
	2024/8/6 9:15	< 0.0012	0.018							O
	2024/8/13 9:25	< 0.0011	0.020							O
2024/8/20 9:35	< 0.0012	0.022	< 0.36		< 13				O	
2024/8/27 9:30	< 0.0013	0.013							O	
T-4	2024/5/14 13:40	< 0.0012	0.0083							O
	2024/5/21 14:15	< 0.0013	0.0059							O
	2024/5/28 14:05	< 0.0012	0.0053							O
	2024/6/4 14:00	< 0.0013	0.014							O
	2024/6/11 13:35	< 0.0012	0.018							O
	2024/6/18 14:10	< 0.0012	0.0074							O
	2024/6/25 13:55	< 0.0013	0.012							O
	2024/7/2 14:50	< 0.0012	0.0058							O
	2024/7/9 14:00	< 0.0014	0.010							O
	2024/7/16 14:35	< 0.0012	0.0068							O
	2024/7/23 14:05	< 0.0014	0.0084							O
	2024/7/30 13:45	< 0.0012	0.0054							O
	2024/8/6 7:45	< 0.0013	0.0078							O
	2024/8/13 7:35	< 0.0012	0.0079							O
2024/8/20 7:30	< 0.0014	0.016							O	
2024/8/27 7:30	< 0.0014	0.0094							O	
T-6	2024/5/14 9:55	< 0.0011	0.013	< 0.069						O
	2024/5/21 10:15	< 0.0013	0.013	< 0.33		< 13				O
	2024/5/28 9:55	< 0.0013	0.021	< 0.34						O
	2024/6/4 10:05	< 0.0013	0.015	< 0.34		< 14				O
	2024/6/11 9:55	< 0.0013	0.018	< 0.070						O
	2024/6/18 10:25	< 0.0013	0.012	< 0.34		< 12				O
	2024/6/25 10:10	< 0.0012	0.0093	< 0.34						O
	2024/7/2 10:25	< 0.0014	0.0086	< 0.35		16				O
	2024/7/9 10:05	< 0.0013	0.012							O
	2024/7/16 10:10	< 0.0012	0.0058	< 0.35		13				O
	2024/7/23 9:55	< 0.0012	0.0068							O
	2024/7/30 10:05	< 0.0012	0.0065	< 0.35						O
	2024/8/6 6:30	< 0.0013	0.011							O
	2024/8/13 6:20	< 0.0011	0.024							O
2024/8/20 6:17	< 0.0012	0.012	< 0.35		< 13				O	
2024/8/27 6:15	< 0.0012	0.013							O	

O: 上層(表層~2m) Outer Layer

* 太字下線データが今回追加。 * Boldface and underlined readings are new.

* 「< XX」は放射性物質濃度が検出下限値(XX)未満であることを表す。

* "< XX" means that radioactivity concentration is lower than the detection limit XX.

* 採取場所の緯度経度はURLを参照。(https://radioactivity.nra.go.jp/ja/results/sea/monitoring-coordinates/R6)

* Refer to the URL for the latitude and longitude of the sampling points. (https://radioactivity.nra.go.jp/ja/results/sea/monitoring-coordinates/R6)

※1 東京電力ホールディングス㈱の発表 (https://www.tepco.co.jp/decommission/data/analysis/index-j.html)

※1 Press release of TEPCO (https://www.tepco.co.jp/en/nu/fukushima-np/f1/smp/index-e.html)

※2 分析方法: 蒸発乾固法 ※2 Analytical method: Evaporation drying method

参考

reference

福島第一原発事故以前の海水のモニタリング結果:

(https://radioactivity.nra.go.jp/cont/ja/results/sea/Beforedisaster.pdf)

Results of radiation monitoring before the accident at TEPCO's Fukushima Dai-ichi NPP Nuclear Power Station.

(https://radioactivity.nra.go.jp/cont/ja/results/sea/Beforedisaster.pdf)

採取場所 Sampling Point	採取日 Sampling Date	Cs-134	Cs-137	H-3	全α (gross α)	全β ^{※2} (gross β)	Sr-90	Pu-238	Pu-239+240
		放射性物質濃度 (Bq/L) Radioactivity concentration (Bq/L)							

T-5	2024/5/16 7:23	< 0.0013	0.0020	< 0.069						O
		< 0.0012	0.0028							L
	2024/5/20 8:12	< 0.0013	0.0021	< 0.33			12			O
		< 0.0013	0.0033							L
	2024/5/30 6:04	< 0.0013	0.0020	< 0.33						O
		< 0.0014	0.0019							L
	2024/6/6 8:27	< 0.0012	0.0031	< 0.35	< 2.6	< 11	< 0.00082			O
		< 0.0013	0.0029							L
	2024/6/12 7:21	< 0.0014	0.0021	< 0.070						O
		< 0.0010	0.0018							L
	2024/6/18 7:19	< 0.0012	0.0025	< 0.33			< 15			O
		< 0.0012	0.0023							L
	2024/6/24 8:04	< 0.0012	0.0023	< 0.34						O
		< 0.0011	0.0023							L
	2024/7/2 8:15	< 0.0014	0.0029	< 0.35	< 2.4	< 12	< 0.00082			O
		< 0.0013	0.0050							L
	2024/7/8 8:08	< 0.0011	0.0024							O
		< 0.0011	0.0015							L
	2024/7/19 7:24	< 0.0012	0.0025	< 0.34			< 13			O
		< 0.0013	0.0020							L
2024/7/22 7:29	< 0.0012	0.0013							O	
	< 0.0014	0.0020							L	
2024/7/29 8:19	< 0.0013	0.0017	< 0.35						O	
	< 0.0012	0.0024							L	
2024/8/6 7:44	< 0.0013	0.0014							O	
	< 0.0013	0.0021							L	
2024/8/13 7:35	< 0.0013	0.0023							O	
	< 0.0013	0.0021							L	
2024/8/19 7:41	< 0.0012	0.0026	< 0.35			< 13			O	
	< 0.0013	0.0015							L	
2024/8/29 7:29	< 0.0013	0.0015							O	
	< 0.0013	0.0017							L	

T-D1	2024/5/15 8:19	< 0.0013	0.0027	< 0.069						O
		< 0.0014	0.0047							L
	2024/5/20 8:05	< 0.0014	0.0051	< 0.33			< 12			O
		< 0.0012	0.0030							L
	2024/5/28 7:58	< 0.0012	0.0039	< 0.35						O
		< 0.0011	0.0031							L
	2024/6/6 8:15	< 0.0011	0.0027	< 0.35	< 2.0	< 13	0.00076			O
		< 0.0013	0.0030							L
	2024/6/11 7:56	< 0.0013	0.0053	< 0.073						O
		< 0.0013	0.0057							L
	2024/6/17 7:58	< 0.0012	0.0048	< 0.34			< 14			O
		< 0.0012	0.0039							L
	2024/6/24 8:07	< 0.0012	0.0055	< 0.34						O
		< 0.0011	0.0050							L
	2024/7/2 8:06	< 0.0013	0.0045	< 0.35	< 2.4	< 11	0.0012			O
		< 0.0013	0.0026							L
	2024/7/8 8:05	< 0.0011	0.0041							O
		< 0.0012	0.0027							L
	2024/7/16 7:54	< 0.0014	0.0026	< 0.35			< 12			O
		< 0.0014	0.0026							L
2024/7/22 7:54	< 0.0013	0.0025							O	
	< 0.0014	0.0025							L	
2024/7/29 8:02	< 0.0012	0.0027	< 0.35						O	
	< 0.0013	0.0025							L	
2024/8/5 8:20	< 0.0013	0.0028							O	
	< 0.0013	0.0034							L	
2024/8/13 8:00	< 0.0013	0.0038							O	
	< 0.0013	0.0033							L	
2024/8/19 8:03	< 0.0013	0.0036	< 0.36			< 13			O	
	< 0.0013	0.0054							L	
2024/8/26 8:11	< 0.0013	0.0040							O	
	< 0.0012	0.0028							L	

O: 上層 (表層~2m) Outer Layer
 L: 下層 (海底より2~3m上) Lower Layer

採取場所 Sampling Point	採取日 Sampling Date	Cs-134	Cs-137	H-3	全α (gross α)	全β ^{※2} (gross β)	Sr-90	Pu-238	Pu-239+240
		放射性物質濃度 (Bq/L) Radioactivity concentration (Bq/L)							

T-D5	2024/5/13	悪天候により採取中止 (No samples due to bad weather)								O
	2024/5/14 8:41			< 6.4						O
	2024/5/14 8:41			< 0.069						O
	2024/5/15 9:16	< 0.0010	0.0025							O
		< 0.0010	0.0048							L
	2024/5/20 7:28			< 7.2						O
	2024/5/20 7:28			< 0.33						O
	2024/5/20 8:33	< 0.0012	0.0041			< 12				O
		< 0.0012	0.0025							L
	2024/5/27	悪天候により採取中止 (No samples due to bad weather)								O
	2024/5/28 8:23	< 0.0013	0.0027							O
		< 0.0012	0.0036							L
	2024/5/28 8:47			< 6.4						O
	2024/5/28 8:47			< 0.33						O
	2024/6/3 7:40			< 7.0						O
	2024/6/3 7:40			< 0.35						O
	2024/6/6 8:52	< 0.0013	0.0037		< 2.0	< 13	0.00071			O
		< 0.0013	0.0038							L
	2024/6/10 7:40			< 6.8						O
	2024/6/10 7:40			0.086						O
	2024/6/11 8:24	< 0.0014	0.0045							O
		< 0.0012	0.0034							L
	2024/6/17 7:40			< 5.3						O
	2024/6/17 7:40			< 0.34						O
	2024/6/17 8:23	< 0.0012	0.0025				15			O
		< 0.0013	0.0023							L
	2024/6/24 7:56			< 8.1						O
	2024/6/24 7:56			< 0.34						O
	2024/6/24 8:34	< 0.0013	0.0038							O
		< 0.0013	0.0022							L
	2024/7/1 8:02			< 6.3						O
	2024/7/1 8:02			< 0.35						O
	2024/7/2 8:36	< 0.0012	0.0029		< 2.4	13	0.00081			O
		< 0.0012	0.0023							L
	2024/7/8 8:10			< 7.0						O
	2024/7/8 8:36	< 0.0012	0.0029							O
		< 0.0013	0.0028							L
	2024/7/15 7:28			< 8.9						O
	2024/7/15 7:28			< 0.35						O
	2024/7/16 8:18	< 0.0012	0.0031				< 12			O
		< 0.0012	0.0033							L
	2024/7/22 7:20			< 7.2						O
	2024/7/22 8:19	< 0.0012	0.0048							O
		< 0.0011	0.0014							L
	2024/7/29 7:28			< 6.7						O
2024/7/29 7:28			< 0.35						O	
2024/7/29 8:28	< 0.0013	0.0031							O	
	< 0.0013	0.0029							L	
2024/8/5 7:37			< 6.0						O	
2024/8/5 8:56	< 0.0012	0.0026							O	
	< 0.0012	0.0022							L	
2024/8/13 7:41			< 7.6						O	
2024/8/13 8:27	< 0.0012	0.0034							O	
	< 0.0012	0.0025							L	
2024/8/19 7:34			< 7.5						O	
2024/8/19 7:34			< 0.35						O	
2024/8/19 8:30	< 0.0013	0.0074				16			O	
	< 0.0014	0.0041							L	
2024/8/26 7:34			< 5.3						O	
2024/8/26 8:43	< 0.0012	0.0036							O	
	< 0.0013	0.0028							L	
2024/9/2 8:02			< 8.7						O	
2024/9/9 7:45			< 8.0						O	
2024/9/18 7:44			< 5.4						O	
2024/9/25 7:46			< 7.4						O	

O: 上層(表層~2m) Outer Layer
 L: 下層(海底より2~3m上) Lower Layer

採取場所 Sampling Point	採取日 Sampling Date	Cs-134	Cs-137	H-3	全α (gross α)	全β ^{※2} (gross β)	Sr-90	Pu-238	Pu-239+240
		放射性物質濃度 (Bq/L) Radioactivity concentration (Bq/L)							

T-D9	2024/5/16 9:25	< 0.0012	0.0045	< 0.069						O
		< 0.0012	0.0029							L
	2024/5/20 9:22	< 0.0013	0.0038	< 0.34		< 11				O
		< 0.0012	0.0024							L
	2024/5/30 6:50	< 0.0012	0.0044	< 0.35						O
		< 0.0012	0.0032							L
	2024/6/6 9:44	< 0.0011	0.0057	< 0.35	< 2.6	15	0.00094			O
		< 0.0011	0.0038							L
	2024/6/12 10:08	< 0.0012	0.0035	< 0.068						O
		< 0.0012	0.0032							L
	2024/6/18 8:17	< 0.0014	0.0022	< 0.33		< 15				O
		< 0.0012	0.0021							L
	2024/6/24 9:06	< 0.0013	0.0028	< 0.34						O
		< 0.0014	0.0035							L
	2024/7/2 9:14	< 0.0012	0.0025	< 0.35	< 2.4	14	0.0013			O
		< 0.0014	0.0046							L
	2024/7/8 9:08	< 0.0014	0.0033							O
		< 0.0012	0.0029							L
	2024/7/19 8:12	< 0.0011	0.0055	< 0.34		< 13				O
		< 0.0012	0.0033							L
	2024/7/22 8:15	< 0.0012	0.0050							O
		< 0.0012	0.0018							L
	2024/7/29 9:21	< 0.0013	0.0030	< 0.35						O
		< 0.0012	0.0015							L
	2024/8/6 8:30	< 0.0012	0.0019							O
		< 0.0012	0.0036							L
	2024/8/13 8:28	< 0.0013	0.0029							O
		< 0.0013	0.0026							L
	2024/8/19 8:43	< 0.0013	0.0096	< 0.35		< 13				O
		< 0.0011	0.0060							L
2024/8/29 8:24	< 0.0012	0.0036							O	
	< 0.0013	0.0021							L	

O : 上層(表層~2m) Outer Layer
 L : 下層(海床より2~3m上) Lower Layer

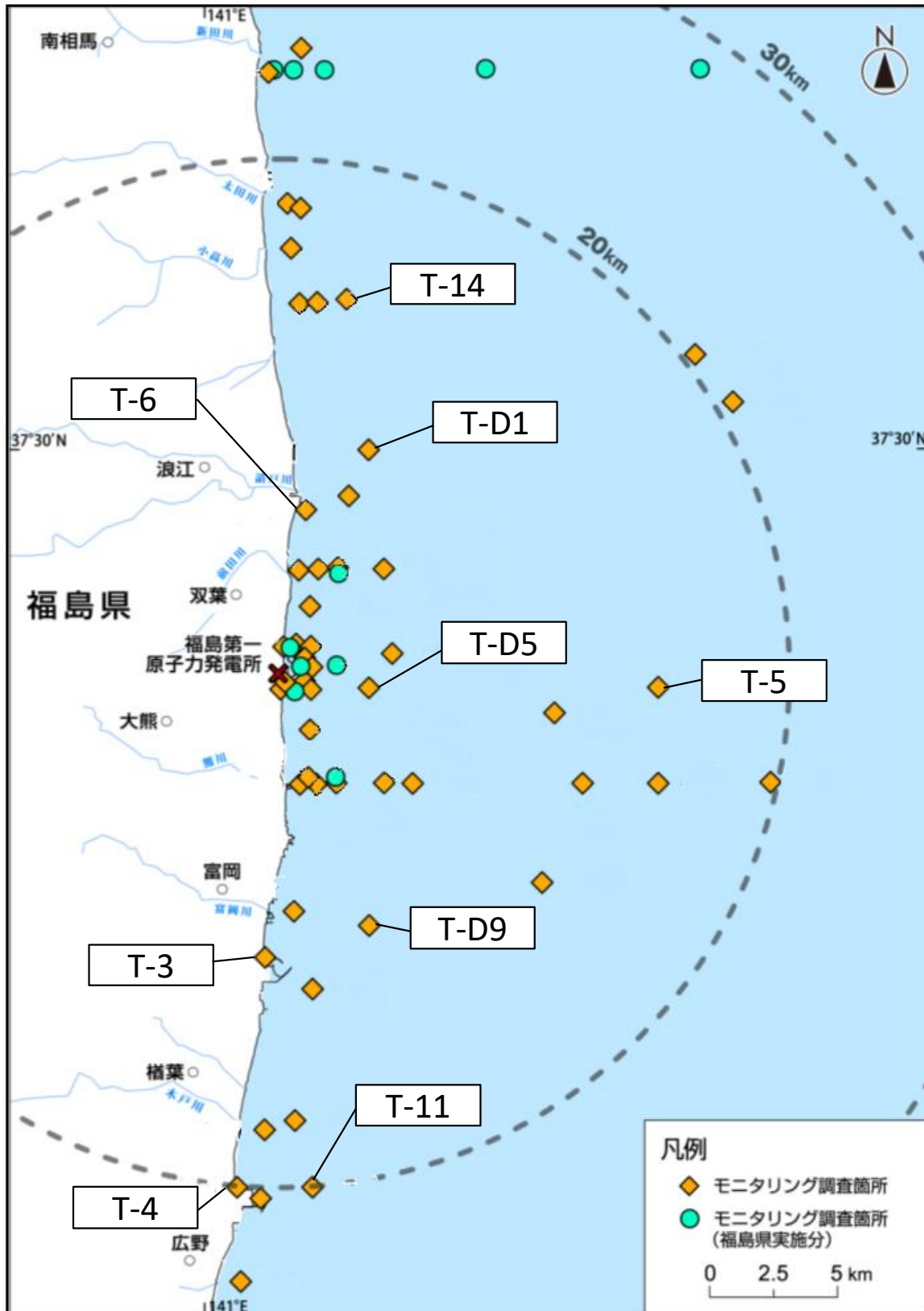
採取場所 Sampling Point	採取日 Sampling Date	Cs-134	Cs-137
		放射性物質濃度 (Bq/L) Radioactivity concentration (Bq/L)	

T-11	2024/5/16 9:52	< 0.0012	0.0025	O
		< 0.0014	0.0046	L
	2024/5/20 10:05	< 0.0013	0.0033	O
		< 0.0012	0.0025	L
	2024/5/30 7:18	< 0.0012	0.0030	O
		< 0.0011	0.0040	L
	2024/6/6 10:24	< 0.0013	0.0076	O
		< 0.0012	0.0037	L
	2024/6/12 10:38	< 0.00095	0.0026	O
		< 0.0011	0.0025	L
	2024/6/18 8:55	< 0.0014	0.0027	O
		< 0.0012	0.0020	L
	2024/6/24 9:42	< 0.0012	0.0015	O
		< 0.0013	0.0040	L
	2024/7/2 9:57	< 0.0013	0.0020	O
		< 0.0013	0.0024	L
	2024/7/8 9:45	< 0.0013	0.0043	O
		< 0.0013	0.0038	L
	2024/7/19 8:45	< 0.0012	0.0031	O
		< 0.0011	0.0031	L
2024/7/22 8:54	< 0.0013	0.0034	O	
	< 0.0012	0.0025	L	
2024/7/29 10:05	< 0.0012	0.0035	O	
	< 0.0013	0.0034	L	
2024/8/6 9:04	< 0.0014	0.0025	O	
	< 0.0011	0.0021	L	
2024/8/13 9:05	< 0.0013	0.0030	O	
	< 0.0012	0.0019	L	
2024/8/19 9:14	< 0.0012	0.0087	O	
	< 0.0013	0.0078	L	
2024/8/29 8:56	< 0.00098	0.0028	O	
	< 0.0011	0.0027	L	

T-14	2024/5/15 7:39	< 0.0014	0.0030	O
		< 0.00099	0.0048	L
	2024/5/20 7:44	< 0.0014	0.0038	O
		< 0.0014	0.0030	L
	2024/5/28 7:37	< 0.0014	0.0034	O
		< 0.0014	0.0032	L
	2024/6/6 7:41	< 0.0014	0.0026	O
		< 0.0014	0.0030	L
	2024/6/11 7:35	< 0.0014	0.0035	O
		< 0.0014	0.0027	L
	2024/6/17 7:39	< 0.0014	0.0041	O
		< 0.0014	0.0031	L
	2024/6/24 7:47	< 0.0013	0.0039	O
		< 0.0014	0.0067	L
	2024/7/2 7:39	< 0.0014	0.0029	O
		< 0.0014	0.0025	L
	2024/7/8 7:41	< 0.0014	0.0031	O
		< 0.0014	0.0015	L
	2024/7/16 7:35	< 0.0014	0.0022	O
		< 0.0014	0.0030	L
2024/7/22 7:37	< 0.0014	0.0035	O	
	< 0.0014	0.0022	L	
2024/7/29 7:42	< 0.0014	0.0022	O	
	< 0.0013	0.0031	L	
2024/8/5 7:41	< 0.0014	0.0062	O	
	< 0.0014	0.0031	L	
2024/8/13 7:35	< 0.0014	0.0050	O	
	< 0.0014	0.0034	L	
2024/8/19 7:41	< 0.0014	0.0037	O	
	< 0.0014	0.0031	L	
2024/8/26 7:50	< 0.0014	0.0031	O	
	< 0.0014	0.0028	L	

O : 上層(表層~2m) Outer Layer
L : 下層(海底より2~3m上) Lower Layer

福島第一原子力発電所沿岸海域の海水採取ポイント
 (Seawater sapling points near and around Fukushima Dai-ichi NPP)



* 図中の × は東京電力ホールディングス株式会社福島第一原子力発電所を示す。

* The mark × indicates the location of TEPCO Fukushima Dai-ichi NPP.