

福島第一原子力発電所沿岸海域の海水の放射性物質濃度測定結果
 (東京電力ホールディングス㈱の発表をもとに作成※1)
 試料採取日: 令和6年5月14日、15日、16日、6月24日、25日、7月2日、29日
 Radioactivity concentration in the seawater around Fukushima Dai-ichi NPP
 (Based on the press release of TEPCO※1)
 Sampling Date: May 14, 15, 16, Jun 24, 25, Jul 2, 29, 2024

令和6年8月6日
 Aug 6, 2024

採取場所 Sampling Point	採取日 Sampling Date	Cs-134	Cs-137	H-3	全α (gross α)	全β※2 (gross β)	Sr-90	Pu-238	Pu-239+240	
		放射性物質濃度 (Bq/L) Radioactivity concentration (Bq/L)								
T-3	2024/3/19 11:35	< 0.0012	0.027	< 0.33		< 12				O
	2024/3/26 11:35	< 0.0013	0.024	< 0.33						O
	2024/4/2 11:30	< 0.0014	0.023	< 0.32		< 12				O
	2024/4/9 13:25	< 0.0011	0.034	< 0.72						O
	2024/4/16 11:40	< 0.0013	0.020	< 0.33		< 14				O
	2024/4/23 11:20	< 0.0011	0.024							O
	2024/4/30 11:45	< 0.0013	0.013	< 0.33						O
	2024/5/10 11:50	< 0.0014	0.018	< 0.33		< 10				O
	2024/5/14 11:15	< 0.0011	0.023	0.095						O
	2024/5/21 11:45	< 0.0012	0.014	< 0.33		< 13				O
	2024/5/28 11:40	< 0.0011	0.021	< 0.34						O
	2024/6/4 11:40	< 0.0013	0.024	< 0.34		14				O
	2024/6/11 11:20	< 0.0012	0.013							O
	2024/6/18 12:05	< 0.0012	0.016	< 0.33		15				O
2024/6/25 11:35	< 0.0012	0.012	< 0.34						O	
2024/7/2 12:20	< 0.0012	0.013							O	
T-4	2024/3/19 13:55	< 0.0014	0.020							O
	2024/3/26 14:00	< 0.0013	0.015							O
	2024/4/2 13:35	< 0.0014	0.018							O
	2024/4/9 14:15	< 0.0012	0.038							O
	2024/4/16 14:25	< 0.0014	0.015							O
	2024/4/23 13:35	< 0.0012	0.011							O
	2024/4/30 13:40	< 0.0013	0.011							O
	2024/5/10 14:05	< 0.0012	0.012							O
	2024/5/14 13:40	< 0.0012	0.0083							O
	2024/5/21 14:15	< 0.0013	0.0059							O
	2024/5/28 14:05	< 0.0012	0.0053							O
	2024/6/4 14:00	< 0.0013	0.014							O
	2024/6/11 13:35	< 0.0012	0.018							O
	2024/6/18 14:10	< 0.0012	0.0074							O
2024/6/25 13:55	< 0.0013	0.012							O	
2024/7/2 14:50	< 0.0012	0.0058							O	
T-6	2024/3/19 9:55	< 0.00084	0.011	< 0.34		19				O
	2024/3/26 10:00	< 0.0010	0.021	< 0.33						O
	2024/4/2 10:10	< 0.0013	0.015	< 0.32		16				O
	2024/4/9 9:55	< 0.0014	0.017	< 0.73						O
	2024/4/16 10:00	< 0.0012	0.017	< 0.33		< 14				O
	2024/4/23 9:50	< 0.0014	0.013							O
	2024/4/30 10:00	< 0.0013	0.020	< 0.33						O
	2024/5/10 10:05	< 0.0014	0.0088	< 0.33		< 10				O
	2024/5/14 9:55	< 0.0011	0.013	< 0.069						O
	2024/5/21 10:15	< 0.0013	0.013	< 0.33		< 13				O
	2024/5/28 9:55	< 0.0013	0.021	< 0.34						O
	2024/6/4 10:05	< 0.0013	0.015	< 0.34		< 14				O
	2024/6/11 9:55	< 0.0013	0.018							O
	2024/6/18 10:25	< 0.0013	0.012	< 0.34		< 12				O
2024/6/25 10:10	< 0.0012	0.0093	< 0.34						O	
2024/7/2 10:25	< 0.0014	0.0086							O	

O: 上層(表層~2m) Outer Layer

* 太字下線データが今回追加。 * Boldface and underlined readings are new.

* 「< XX」は放射性物質濃度が検出下限値(XX)未満であることを表す。

* "< XX" means that radioactivity concentration is lower than the detection limit XX.

* 採取場所の緯度経度はURLを参照。(https://radioactivity.nra.go.jp/ja/results/sea/monitoring-coordinates/R6)

* Refer to the URL for the latitude and longitude of the sampling points.(https://radioactivity.nra.go.jp/ja/results/sea/monitoring-coordinates/R6)

※1 東京電力ホールディングス㈱の発表(https://www.tepco.co.jp/decommission/data/analysis/index-j.html)

※1 Press release of TEPCO(https://www.tepco.co.jp/en/nu/fukushima-np/f1/smp/index-e.html)

※2 分析方法: 蒸発乾固法 ※2 Analytical method: Evaporation drying method

参考

reference

福島第一原発事故以前の海水のモニタリング結果:

(https://radioactivity.nra.go.jp/cont/ja/results/sea/Beforedisaster.pdf)

Results of radiation monitoring before the accident at TEPCO's Fukushima Dai-ichi NPP Nuclear Power Station.

(https://radioactivity.nra.go.jp/cont/ja/results/sea/Beforedisaster.pdf)

採取場所 Sampling Point	採取日 Sampling Date	Cs-134	Cs-137	H-3	全α (gross α)	全β ^{※2} (gross β)	Sr-90	Pu-238	Pu-239+240
		放射性物質濃度 (Bq/L) Radioactivity concentration (Bq/L)							

T-5	2024/3/19	悪天候により採取中止 (No samples due to bad weather)								O
	2024/3/28 7:16	< 0.0012 < 0.0012	0.0026 0.0027	< 0.33		< 14				O
	2024/4/3 7:31	< 0.0013 < 0.0014	0.0020 0.0026	< 0.33	< 2.2	< 14	< 0.00069	< 0.0000084	< 0.0000069	O
	2024/4/8 7:13	< 0.0012 < 0.0013	0.0017 0.0015	< 0.073						O
	2024/4/15 7:21	< 0.0012 < 0.0013	0.0026 0.0022	< 0.33		< 14				O
	2024/4/22 7:20	< 0.0011 < 0.0010	0.0017 0.0016	< 0.34						O
	2024/4/29 7:08	< 0.0013 < 0.0013	0.0016 0.0022	< 0.33						O
	2024/5/10 8:20	< 0.0013 < 0.0014	0.0020 0.0027	< 0.32	< 2.1	15	0.00072			O
	2024/5/16 7:23	< 0.0013 < 0.0012	0.0020 0.0028	< 0.069						O
	2024/5/20 8:12	< 0.0013 < 0.0013	0.0021 0.0033	< 0.33		12				O
	2024/5/30 6:04	< 0.0013 < 0.0014	0.0020 0.0019	< 0.33						O
	2024/6/6 8:27	< 0.0012 < 0.0013	0.0031 0.0029	< 0.35	< 2.6	< 11	< 0.00082			O
	2024/6/12 7:21	< 0.0014 < 0.0010	0.0021 0.0018							O
	2024/6/18 7:19	< 0.0012 < 0.0012	0.0025 0.0023	< 0.33		< 15				O
	2024/6/24 8:04	< 0.0012 < 0.0011	0.0023 0.0023	< 0.34						O
	2024/7/2 8:15	< 0.0014 < 0.0013	0.0029 0.0050							O

T-D1	2024/3/19 7:58	< 0.0012 < 0.0013	0.0094 0.0044	< 0.33		12				O
	2024/3/28 7:51	< 0.0011 < 0.0013	0.0059 0.0040	< 0.32						O
	2024/4/2 9:05	< 0.0011 < 0.0013	0.0034 0.0031	< 0.32	< 2.2	12	0.0011	< 0.0000074	< 0.0000065	O
	2024/4/8 7:49	< 0.0013 < 0.0013	0.0049 0.0051	< 0.074						O
	2024/4/15 8:10	< 0.0013 < 0.0013	0.0080 0.0042	< 0.33		14				O
	2024/4/22 8:21	< 0.0012 < 0.0013	0.0029 0.0060	< 0.34						O
	2024/4/29 7:42	< 0.0013 < 0.0011	0.013 0.0042	0.59						O
	2024/5/10 7:54	< 0.0012 < 0.0012	0.0028 0.0030	< 0.32	< 2.1	13	0.00066			O
	2024/5/15 8:19	< 0.0013 < 0.0014	0.0027 0.0047	< 0.069						O
	2024/5/20 8:05	< 0.0014 < 0.0012	0.0051 0.0030	< 0.33		< 12				O
	2024/5/28 7:58	< 0.0012 < 0.0011	0.0039 0.0031	< 0.35						O
	2024/6/6 8:15	< 0.0011 < 0.0013	0.0027 0.0030	< 0.35	< 2.0	< 13	0.00076			O
	2024/6/11 7:56	< 0.0013 < 0.0013	0.0053 0.0057							O
	2024/6/17 7:58	< 0.0012 < 0.0012	0.0048 0.0039	< 0.34		< 14				O
	2024/6/24 8:07	< 0.0012 < 0.0011	0.0055 0.0050	< 0.34						O
	2024/7/2 8:06	< 0.0013 < 0.0013	0.0045 0.0026							O

O: 上層 (表層 ~ 2m) Outer Layer
 L: 下層 (海底より2 ~ 3m上) Lower Layer

採取場所 Sampling Point	採取日 Sampling Date	Cs-134	Cs-137	H-3	全α (gross α)	全β ^{**2} (gross β)	Sr-90	Pu-238	Pu-239+240
		放射性物質濃度 (Bq/L) Radioactivity concentration (Bq/L)							

T-D5	2024/3/19 8:24	< 0.0013	0.0037	< 6.9						O	
	2024/3/19 8:24	< 0.0012	0.0031	< 0.33		12				O	
	2024/3/28 8:15			< 5.9						L	
	2024/3/28 8:15	< 0.0013	0.0029	< 0.32						O	
	2024/4/2 9:35	< 0.0014	0.0029	< 7.5						O	
	2024/4/2 9:35	< 0.0013	0.0065	< 0.33	< 2.2	< 11	0.00096	< 0.0000074	< 0.0000067	O	
	2024/4/8 8:06	< 0.0014	0.0039	< 5.7						L	
	2024/4/8 8:06			< 0.070						O	
	2024/4/8 8:16	< 0.0012	0.0079							O	
	2024/4/15 7:27	< 0.0012	0.0025							L	
	2024/4/15 7:27			< 8.0						O	
	2024/4/15 8:38	< 0.0012	0.0030	< 0.33		< 13				O	
	2024/4/22 7:55	< 0.0013	0.0068							L	
	2024/4/22 7:55	< 0.0012	0.0030	< 9.4						O	
	2024/4/22 8:51	< 0.0014	0.0055	< 0.34						O	
	2024/4/29 7:30	< 0.0011	0.0035							L	
	2024/4/29 7:30			< 6.4						O	
	2024/4/29 8:04	< 0.00095	0.0042	< 0.33						O	
	2024/4/29 8:04	< 0.0011	0.0029							L	
	2024/5/6 8:17			< 5.1						O	
	2024/5/6 8:17			< 0.33						O	
	2024/5/10 9:09	< 0.0012	0.0031		< 2.1	< 13	0.0015			O	
	2024/5/10 9:09	< 0.0013	0.0045							L	
	2024/5/13	悪天候により採取中止 (No samples due to bad weather)									
	2024/5/14 8:41			< 6.4						O	
	2024/5/14 8:41			< 0.069						O	
	2024/5/15 9:16	< 0.0010	0.0025							L	
	2024/5/15 9:16	< 0.0010	0.0048							L	
	2024/5/20 7:28			< 7.2						O	
	2024/5/20 7:28			< 0.33						O	
	2024/5/20 8:33	< 0.0012	0.0041			< 12				O	
	2024/5/20 8:33	< 0.0012	0.0025							L	
	2024/5/27	悪天候により採取中止 (No samples due to bad weather)									
	2024/5/28 8:23	< 0.0013	0.0027							O	
	2024/5/28 8:23	< 0.0012	0.0036							L	
	2024/5/28 8:47			< 6.4						O	
	2024/5/28 8:47			< 0.33						O	
	2024/6/3 7:40			< 7.0						O	
	2024/6/3 7:40			< 0.35						O	
	2024/6/6 8:52	< 0.0013	0.0037		< 2.0	< 13	0.00071			O	
	2024/6/6 8:52	< 0.0013	0.0038							L	
	2024/6/10 7:40			< 6.8						O	
2024/6/11 8:24	< 0.0014	0.0045							O		
2024/6/11 8:24	< 0.0012	0.0034							L		
2024/6/17 7:40			< 5.3						O		
2024/6/17 7:40			< 0.34						O		
2024/6/17 8:23	< 0.0012	0.0025			15				O		
2024/6/17 8:23	< 0.0013	0.0023							L		
2024/6/24 7:56			< 8.1						O		
2024/6/24 7:56			< 0.34						O		
2024/6/24 8:34	< 0.0013	0.0038							O		
2024/6/24 8:34	< 0.0013	0.0022							L		
2024/7/1 8:02			< 6.3						O		
2024/7/2 8:36	< 0.0012	0.0029							O		
2024/7/2 8:36	< 0.0012	0.0023							L		
2024/7/8 8:10			< 7.0						O		
2024/7/15 7:28			< 8.9						O		
2024/7/22 7:20			< 7.2						O		
2024/7/29 7:28			< 6.7						O		

O : 上層(表層~2m) Outer Layer
L : 下層(海底より2~3m上) Lower Layer

採取場所 Sampling Point	採取日 Sampling Date	Cs-134	Cs-137	H-3	全α (gross α)	全β ^{※2} (gross β)	Sr-90	Pu-238	Pu-239+240
		放射性物質濃度 (Bq/L) Radioactivity concentration (Bq/L)							

T-D9	2024/3/19	悪天候により採取中止 (No samples due to bad weather)								O
	2024/3/28 8:00	< 0.0013	0.0024	< 0.32		< 12				L
		< 0.0011	0.0031							O
	2024/4/3 8:26	< 0.0012	0.0047	< 0.32	< 2.2	15	0.00081	< 0.000077	0.000064	L
		< 0.0013	0.0020							O
	2024/4/8 8:03	< 0.0013	0.0042	< 0.70						L
		< 0.0012	0.0019							O
	2024/4/15 9:32	< 0.0012	0.0070	< 0.33		< 13				L
		< 0.0012	0.0030							O
	2024/4/22 8:13	< 0.0011	0.0044	< 0.34						L
		< 0.0012	0.0039							O
	2024/4/29 7:52	< 0.0011	0.0038	< 0.33						L
		< 0.0012	0.0032							O
	2024/5/10 9:33	< 0.0012	0.0040	< 0.32	< 2.1	< 13	0.0010			L
		< 0.0013	0.0038							O
	2024/5/16 9:25	< 0.0012	0.0045	< 0.069						L
		< 0.0012	0.0029							O
	2024/5/20 9:22	< 0.0013	0.0038	< 0.34		< 11				L
		< 0.0012	0.0024							O
	2024/5/30 6:50	< 0.0012	0.0044	< 0.35						L
		< 0.0012	0.0032							O
	2024/6/6 9:44	< 0.0011	0.0057	< 0.35	< 2.6	15	0.00094			L
		< 0.0011	0.0038							O
	2024/6/12 10:08	< 0.0012	0.0035							L
	< 0.0012	0.0032							O	
2024/6/18 8:17	< 0.0014	0.0022	< 0.33		< 15				L	
	< 0.0012	0.0021							O	
2024/6/24 9:06	< 0.0013	0.0028	< 0.34						L	
	< 0.0014	0.0035							O	
2024/7/2 9:14	< 0.0012	0.0025							L	
	< 0.0014	0.0046							O	

O : 上層 (表層 ~ 2m) Outer Layer
 L : 下層 (海底より 2 ~ 3m 上) Lower Layer

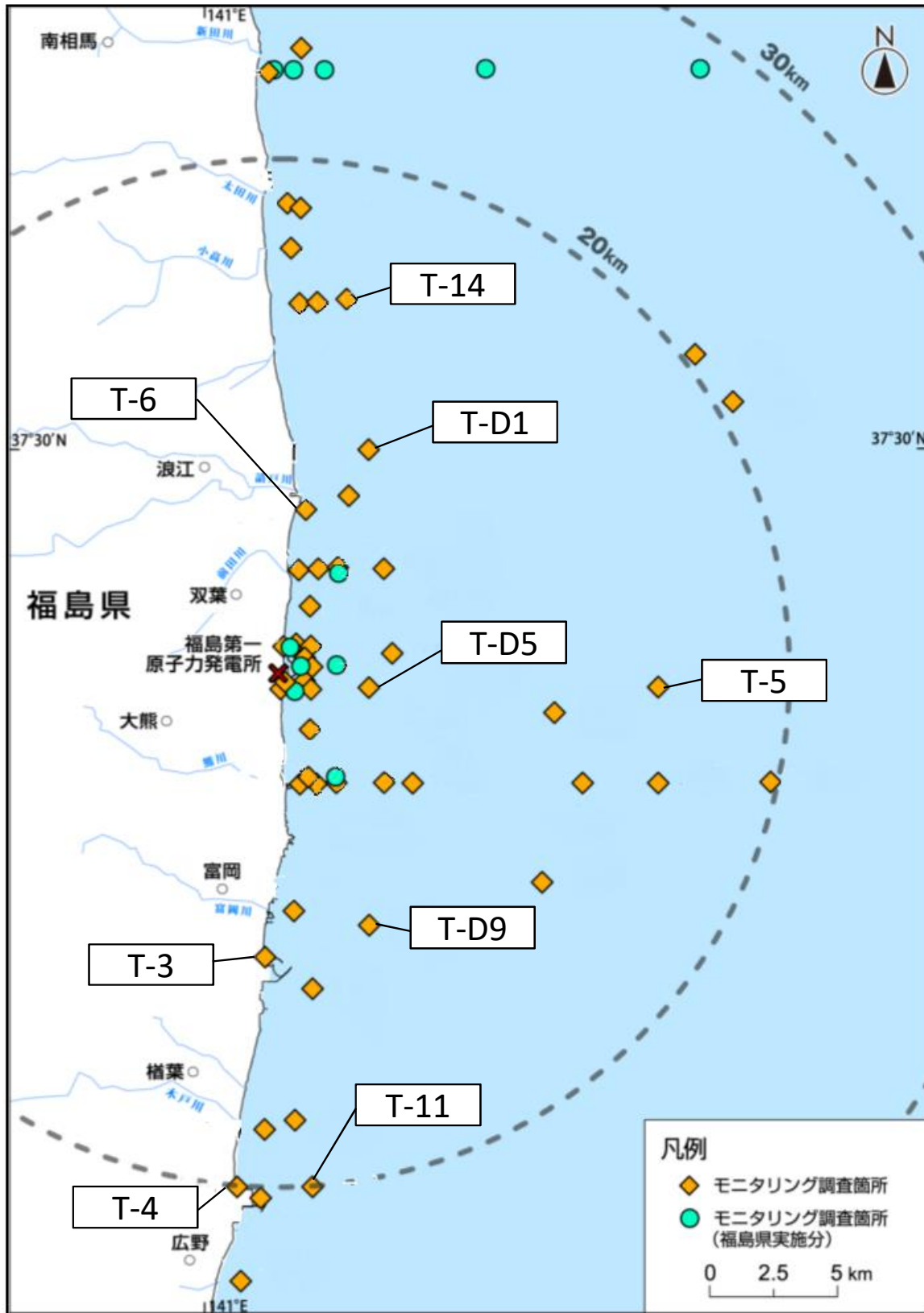
採取場所 Sampling Point	採取日 Sampling Date	Cs-134	Cs-137
		放射性物質濃度 (Bq/L) Radioactivity concentration (Bq/L)	

採取場所 Sampling Point	採取日 Sampling Date	Cs-134	Cs-137	O L
		放射性物質濃度 (Bq/L) Radioactivity concentration (Bq/L)		
T-11	2024/3/19	悪天候により採取中止 (No samples due to bad weather)		O L
	2024/3/28 8:28	< 0.0013	0.013	O
		< 0.0011	0.0050	L
	2024/4/3 8:59	< 0.0011	0.0092	O
		< 0.0011	0.0077	L
	2024/4/8 8:32	< 0.0013	0.0040	O
		< 0.0012	0.0035	L
	2024/4/15 10:01	< 0.0012	0.0080	O
		< 0.0012	0.0033	L
	2024/4/22 8:44	< 0.0011	0.0096	O
		< 0.0012	0.0059	L
	2024/4/29 8:19	< 0.0013	0.0043	O
		< 0.0013	0.0039	L
	2024/5/10 10:10	< 0.0012	0.0044	O
		< 0.0013	0.0051	L
	2024/5/16 9:52	< 0.0012	0.0025	O
		< 0.0014	0.0046	L
	2024/5/20 10:05	< 0.0013	0.0033	O
		< 0.0012	0.0025	L
	2024/5/30 7:18	< 0.0012	0.0030	O
< 0.0011		0.0040	L	
2024/6/6 10:24	< 0.0013	0.0076	O	
	< 0.0012	0.0037	L	
2024/6/12 10:38	< 0.00095	0.0026	O	
	< 0.0011	0.0025	L	
2024/6/18 8:55	< 0.0014	0.0027	O	
	< 0.0012	0.0020	L	
2024/6/24 9:42	< 0.0012	0.0015	O	
	< 0.0013	0.0040	L	
2024/7/2 9:57	< 0.0013	0.0020	O	
	< 0.0013	0.0024	L	

採取場所 Sampling Point	採取日 Sampling Date	Cs-134	Cs-137	O L
		放射性物質濃度 (Bq/L) Radioactivity concentration (Bq/L)		
T-14	2024/3/19 7:36	< 0.0014	0.0023	O
		< 0.0014	0.0034	L
	2024/3/28 7:33	< 0.0014	0.0039	O
		< 0.0014	0.0058	L
	2024/4/2 8:45	< 0.0014	0.0035	O
		< 0.0014	0.0027	L
	2024/4/8 7:31	< 0.0014	0.0044	O
		< 0.0014	0.0037	L
	2024/4/15 7:48	< 0.0014	0.0037	O
		< 0.0014	0.0030	L
	2024/4/22 7:55	< 0.0014	0.0033	O
		< 0.0014	0.0039	L
	2024/4/29 7:25	< 0.0014	0.0048	O
		< 0.0014	0.0039	L
	2024/5/10 7:32	< 0.0014	0.0030	O
		< 0.0014	0.0028	L
	2024/5/15 7:39	< 0.0014	0.0030	O
		< 0.00099	0.0048	L
	2024/5/20 7:44	< 0.0014	0.0038	O
		< 0.0014	0.0030	L
2024/5/28 7:37	< 0.0014	0.0034	O	
	< 0.0014	0.0032	L	
2024/6/6 7:41	< 0.0014	0.0026	O	
	< 0.0014	0.0030	L	
2024/6/11 7:35	< 0.0014	0.0035	O	
	< 0.0014	0.0027	L	
2024/6/17 7:39	< 0.0014	0.0041	O	
	< 0.0014	0.0031	L	
2024/6/24 7:47	< 0.0013	0.0039	O	
	< 0.0014	0.0067	L	
2024/7/2 7:39	< 0.0014	0.0029	O	
	< 0.0014	0.0025	L	

O: 上層(表層~2m) Outer Layer
L: 下層(海底より2~3m上) Lower Layer

福島第一原子力発電所沿岸海域の海水採取ポイント
 (Seawater sampling points near and around Fukushima Dai-ichi NPP)



* 図中の × は東京電力ホールディングス㈱福島第一原子力発電所を示す。

* The mark × indicates the location of TEPCO Fukushima Dai-ichi NPP.