

福島第一原子力発電所沿岸海域の海水の放射性物質濃度測定結果
 (東京電力ホールディングス㈱の発表をもとに作成※1)

試料採取日: 令和6年5月10日、20日、21日、28日、30日、6月24日

Radioactivity concentration in the seawater around Fukushima Dai-ichi NPP

(Based on the press release of TEPCO※1)

Sampling Date: May 10, 20, 21, 28, 30, Jun 24, 2024

令和6年7月2日

Jul 2, 2024

採取場所 Sampling Point	採取日 Sampling Date	Cs-134	Cs-137	H-3	全α (gross α)	全β※2 (gross β)	Sr-90	Pu-238	Pu-239+240	
		放射性物質濃度 (Bq/L) Radioactivity concentration (Bq/L)								
T-3	2024/2/13 11:25	< 0.0011	0.0079	< 0.068						○
	2024/2/20 11:25	< 0.0011	0.013	< 0.33		< 13				○
	2024/2/29 11:50	0.0015	0.11	< 0.35						○
	2024/3/5 12:10	< 0.0013	0.061	< 0.34		12				○
	2024/3/12 11:55	< 0.0013	0.032	0.29						○
	2024/3/19 11:35	< 0.0012	0.027	< 0.33		< 12				○
	2024/3/26 11:35	< 0.0013	0.024	< 0.33						○
	2024/4/2 11:30	< 0.0014	0.023	< 0.32		< 12				○
	2024/4/9 13:25	< 0.0011	0.034	< 0.072						○
	2024/4/16 11:40	< 0.0013	0.020	< 0.33		< 14				○
	2024/4/23 11:20	< 0.0011	0.024							○
	2024/4/30 11:45	< 0.0013	0.013	< 0.33						○
	2024/5/10 11:50	< 0.0014	0.018	< 0.33		< 10				○
	2024/5/14 11:15	< 0.0011	0.023							○
2024/5/21 11:45	< 0.0012	0.014	< 0.33		< 13				○	
2024/5/28 11:40	< 0.0011	0.021							○	
T-4	2024/2/13 13:35	< 0.0013	0.014							○
	2024/2/20 13:40	< 0.0013	0.0066							○
	2024/2/29 14:10	< 0.0013	0.071							○
	2024/3/5 14:25	< 0.0013	0.030							○
	2024/3/12 14:05	< 0.0012	0.016							○
	2024/3/19 13:55	< 0.0014	0.020							○
	2024/3/26 14:00	< 0.0013	0.015							○
	2024/4/2 13:35	< 0.0014	0.018							○
	2024/4/9 14:15	< 0.0012	0.038							○
	2024/4/16 14:25	< 0.0014	0.015							○
	2024/4/23 13:35	< 0.0012	0.011							○
	2024/4/30 13:40	< 0.0013	0.011							○
	2024/5/10 14:05	< 0.0012	0.012							○
	2024/5/14 13:40	< 0.0012	0.0083							○
2024/5/21 14:15	< 0.0013	0.0059							○	
2024/5/28 14:05	< 0.0012	0.0053							○	
T-6	2024/2/13 9:50	< 0.0014	0.013	< 0.069						○
	2024/2/20 9:55	< 0.0013	0.021	< 0.33		< 13				○
	2024/2/29 10:00	< 0.0012	0.048	< 0.34						○
	2024/3/5 10:30	< 0.0013	0.027	0.59		12				○
	2024/3/12 10:00	< 0.0013	0.027	1.2						○
	2024/3/19 9:55	< 0.00084	0.011	< 0.34		19				○
	2024/3/26 10:00	< 0.0010	0.021	< 0.33						○
	2024/4/2 10:10	< 0.0013	0.015	< 0.32		16				○
	2024/4/9 9:55	< 0.0014	0.017	< 0.073						○
	2024/4/16 10:00	< 0.0012	0.017	< 0.33		< 14				○
	2024/4/23 9:50	< 0.0014	0.013							○
	2024/4/30 10:00	< 0.0013	0.020	< 0.33						○
	2024/5/10 10:05	< 0.0014	0.0088	< 0.33		< 10				○
	2024/5/14 9:55	< 0.0011	0.013							○
2024/5/21 10:15	< 0.0013	0.013	< 0.33		< 13				○	
2024/5/28 9:55	< 0.0013	0.021							○	

○: 上層(表層~2m) Outer Layer

* 太字下線データが今回追加。 * Boldface and underlined readings are new.

* 「< XX」は放射性物質濃度が検出下限値(XX)未満であることを表す。

* "< XX" means that radioactivity concentration is lower than the detection limit XX.

* 採取場所の緯度経度はURLを参照。(https://radioactivity.nra.go.jp/ja/results/sea/monitoring-coordinates/R6)

* Refer to the URL for the latitude and longitude of the sampling points. (https://radioactivity.nra.go.jp/ja/results/sea/monitoring-coordinates/R6)

※1 東京電力ホールディングス㈱の発表 (https://www.tepco.co.jp/decommission/data/analysis/index-j.html)

※1 Press release of TEPCO (https://www.tepco.co.jp/en/nu/fukushima-np/f1/smp/index-e.html)

※2 分析方法: 蒸発乾固法 ※2 Analytical method: Evaporation drying method

参考

reference

福島第一原発事故以前の海水のモニタリング結果:

(https://radioactivity.nra.go.jp/cont/ja/results/sea/Beforedisaster.pdf)

Results of radiation monitoring before the accident at TEPCO's Fukushima Dai-ichi NPP Nuclear Power Station.

(https://radioactivity.nra.go.jp/cont/ja/results/sea/Beforedisaster.pdf)

採取場所 Sampling Point	採取日 Sampling Date	放射性物質濃度 (Bq/L) Radioactivity concentration (Bq/L)							
		Cs-134	Cs-137	H-3	全α (gross α)	全β ^{※2} (gross β)	Sr-90	Pu-238	Pu-239+240

T-5	2024/2/15	悪天候により採取中止 (No samples due to bad weather)								O
	2024/2/21	悪天候により採取中止 (No samples due to bad weather)								L
	2024/2/26	悪天候により採取中止 (No samples due to bad weather)								O
	2024/3/4	悪天候により採取中止 (No samples due to bad weather)								L
	2024/3/11 7:28	< 0.0011	0.0012	0.071	< 2.3	< 13	0.00086			O
		< 0.0012	0.0036							L
	2024/3/19	悪天候により採取中止 (No samples due to bad weather)								O
	2024/3/28 7:16	< 0.0012	0.0026	< 0.33		< 14				L
		< 0.0012	0.0027							L
	2024/4/3 7:31	< 0.0013	0.0020	< 0.33	< 2.2	< 14	< 0.00069	< 0.0000084	< 0.0000069	O
		< 0.0014	0.0026							L
	2024/4/8 7:13	< 0.0012	0.0017	< 0.073						O
		< 0.0013	0.0015							L
	2024/4/15 7:21	< 0.0012	0.0026	< 0.33		< 14				O
		< 0.0013	0.0022							L
	2024/4/22 7:20	< 0.0011	0.0017	< 0.34						O
< 0.0010		0.0016							L	
2024/4/29 7:08	< 0.0013	0.0016	< 0.33						O	
	< 0.0013	0.0022							L	
2024/5/10 8:20	< 0.0013	0.0020	< 0.32	< 2.1	15	0.00072			O	
	< 0.0014	0.0027							L	
2024/5/16 7:23	< 0.0013	0.0020							O	
	< 0.0012	0.0028							L	
2024/5/20 8:12	< 0.0013	0.0021	< 0.33		12				O	
	< 0.0013	0.0033							L	
2024/5/30 6:04	< 0.0013	0.0020							O	
	< 0.0014	0.0019							L	

T-D1	2024/2/13 8:15	< 0.00099	0.0047	< 0.071					O	
		< 0.0011	0.0049						L	
	2024/2/21 8:16	< 0.0012	0.0030	< 0.32		< 12			O	
		< 0.0012	0.0036						L	
	2024/3/1	悪天候により採取中止 (No samples due to bad weather)								O
	2024/3/4 9:29	< 0.0012	0.0083	< 0.35	< 2.0	14	0.00092			O
		< 0.0013	0.0074							L
	2024/3/11 9:15	< 0.0011	0.0063	0.071						O
		< 0.0012	0.0077							L
	2024/3/19 7:58	< 0.0012	0.0094	< 0.33		12				O
		< 0.0013	0.0044							L
	2024/3/28 7:51	< 0.0011	0.0059	< 0.32						O
		< 0.0013	0.0040							L
	2024/4/2 9:05	< 0.0011	0.0034	< 0.32	< 2.2	12	0.0011	< 0.0000074	< 0.0000065	O
		< 0.0013	0.0031							L
	2024/4/8 7:49	< 0.0013	0.0049	< 0.074						O
		< 0.0013	0.0051							L
	2024/4/15 8:10	< 0.0013	0.0080	< 0.33		14				O
		< 0.0013	0.0042							L
	2024/4/22 8:21	< 0.0012	0.0029	< 0.34						O
< 0.0013		0.0060							L	
2024/4/29 7:42	< 0.0013	0.013	0.59						O	
	< 0.0011	0.0042							L	
2024/5/10 7:54	< 0.0012	0.0028	< 0.32	< 2.1	13	0.00066			O	
	< 0.0012	0.0030							L	
2024/5/15 8:19	< 0.0013	0.0027							O	
	< 0.0014	0.0047							L	
2024/5/20 8:05	< 0.0014	0.0051	< 0.33		< 12				O	
	< 0.0012	0.0030							L	
2024/5/28 7:58	< 0.0012	0.0039							O	
	< 0.0011	0.0031							L	

O: 上層 (表面~2m) Outer Layer
 L: 下層 (海底より2~3m上) Lower Layer

採取場所 Sampling Point	採取日 Sampling Date	Cs-134	Cs-137	H-3	全α (gross α)	全β ^{**2} (gross β)	Sr-90	Pu-238	Pu-239+240
		放射性物質濃度 (Bq/L) Radioactivity concentration (Bq/L)							

T-D5	2024/2/13 9:07	< 0.0011	0.0020	< 8.1						O	
	2024/2/13 9:07	< 0.0011	0.0033	< 0.072						O	
	2024/2/21 8:42			< 5.5						O	
	2024/2/21 8:42	< 0.0013	0.0048	< 0.34		< 12				O	
	2024/2/21 8:42	< 0.0013	0.0048							O	
	2024/2/26	悪天候により採取中止 (No samples due to bad weather)									O
	2024/3/1	悪天候により採取中止 (No samples due to bad weather)									O
	2024/3/4 10:06			< 8.8						O	
	2024/3/4 10:06	< 0.0014	0.0040	< 0.33	< 2.0		15	0.00067		O	
	2024/3/4 10:06	< 0.0011	0.0036							O	
	2024/3/11 10:18			< 6.9						O	
	2024/3/11 10:18	< 0.0013	0.0021	< 0.067						O	
	2024/3/11 10:18	< 0.0013	0.0061							O	
	2024/3/19 8:24			< 6.9						O	
	2024/3/19 8:24	< 0.0013	0.0037	< 0.33			12			O	
	2024/3/19 8:24	< 0.0012	0.0031							O	
	2024/3/28 8:15			< 5.9						O	
	2024/3/28 8:15	< 0.0013	0.0029	< 0.32						O	
	2024/3/28 8:15	< 0.0014	0.0029							O	
	2024/4/2 9:35			< 7.5						O	
	2024/4/2 9:35	< 0.0013	0.0065	< 0.33	< 2.2		< 11	0.00096	< 0.0000074	< 0.0000067	O
	2024/4/2 9:35	< 0.0014	0.0039								O
	2024/4/8 8:06			< 5.7							O
	2024/4/8 8:06			< 0.070							O
	2024/4/8 8:16	< 0.0012	0.0079								O
	2024/4/8 8:16	< 0.0012	0.0025								O
	2024/4/15 7:27			< 8.0							O
	2024/4/15 7:27			< 0.33							O
	2024/4/15 8:38	< 0.0013	0.0068				< 13				O
	2024/4/15 8:38	< 0.0012	0.0030								O
	2024/4/22 7:55			< 9.4							O
	2024/4/22 7:55			< 0.34							O
	2024/4/22 8:51	< 0.0014	0.0055								O
	2024/4/22 8:51	< 0.0011	0.0035								O
	2024/4/29 7:30			< 6.4							O
	2024/4/29 7:30			< 0.33							O
	2024/4/29 8:04	< 0.00095	0.0042								O
	2024/4/29 8:04	< 0.0011	0.0029								O
	2024/5/6 8:17			< 5.1							O
	2024/5/6 8:17			< 0.33							O
2024/5/10 9:09	< 0.0012	0.0031		< 2.1		< 13	0.0015			O	
2024/5/10 9:09	< 0.0013	0.0045								O	
2024/5/13	悪天候により採取中止 (No samples due to bad weather)									O	
2024/5/14 8:41			< 6.4							O	
2024/5/15 9:16	< 0.0010	0.0025								O	
2024/5/15 9:16	< 0.0010	0.0048								O	
2024/5/20 7:28			< 7.2							O	
2024/5/20 7:28			< 0.33							O	
2024/5/20 8:33	< 0.0012	0.0041				< 12				O	
2024/5/20 8:33	< 0.0012	0.0025								O	
2024/5/27	悪天候により採取中止 (No samples due to bad weather)									O	
2024/5/28 8:23	< 0.0013	0.0027								O	
2024/5/28 8:23	< 0.0012	0.0036								O	
2024/5/28 8:47			< 6.4							O	
2024/6/3 7:40			< 7.0							O	
2024/6/10 7:40			< 6.8							O	
2024/6/17 7:40			< 5.3							O	
2024/6/24 7:56			< 8.1							O	

O : 上層(水深~2m) Outer Layer
 L : 下層(海底より2~9m) Lower Layer

採取場所 Sampling Point	採取日 Sampling Date	放射性物質濃度 (Bq/L) Radioactivity concentration (Bq/L)							
		Cs-134	Cs-137	H-3	全α (gross α)	全β ^{**2} (gross β)	Sr-90	Pu-238	Pu-239+240

T-D9	2024/2/15	悪天候により採取中止 (No samples due to bad weather)								O
	2024/2/21	悪天候により採取中止 (No samples due to bad weather)								L
	2024/2/26	悪天候により採取中止 (No samples due to bad weather)								O
	2024/3/4 7:58	< 0.0014	0.0038	< 0.33	< 2.0	< 12	< 0.00074			O
		< 0.0014	0.0046							L
	2024/3/11 8:22	< 0.0012	0.0021	< 0.070						O
		< 0.00099	0.0095							L
	2024/3/19	悪天候により採取中止 (No samples due to bad weather)								O
	2024/3/28 8:00	< 0.0013	0.0024	< 0.32		< 12				O
		< 0.0011	0.0031							L
	2024/4/3 8:26	< 0.0012	0.0047	< 0.32	< 2.2	15	0.00081	< 0.0000077	0.0000064	O
		< 0.0013	0.0020							L
	2024/4/8 8:03	< 0.0013	0.0042	< 0.070						O
		< 0.0012	0.0019							L
	2024/4/15 9:32	< 0.0012	0.0070	< 0.33		< 13				O
		< 0.0012	0.0030							L
	2024/4/22 8:13	< 0.0011	0.0044	< 0.34						O
		< 0.0012	0.0039							L
	2024/4/29 7:52	< 0.0011	0.0038	< 0.33						O
		< 0.0012	0.0032							L
2024/5/10 9:33	< 0.0012	0.0040	< 0.32	< 2.1	< 13	0.0010			O	
	< 0.0013	0.0038							L	
2024/5/16 9:25	< 0.0012	0.0045							O	
	< 0.0012	0.0029							L	
2024/5/20 9:22	< 0.0013	0.0038	< 0.34		< 11				O	
	< 0.0012	0.0024							L	
2024/5/30 6:50	< 0.0012	0.0044							O	
	< 0.0012	0.0032							L	

O : 上層 (表層 ~ 2m) Outer Layer
 L : 下層 (海底より 2 ~ 3m 上) Lower Layer

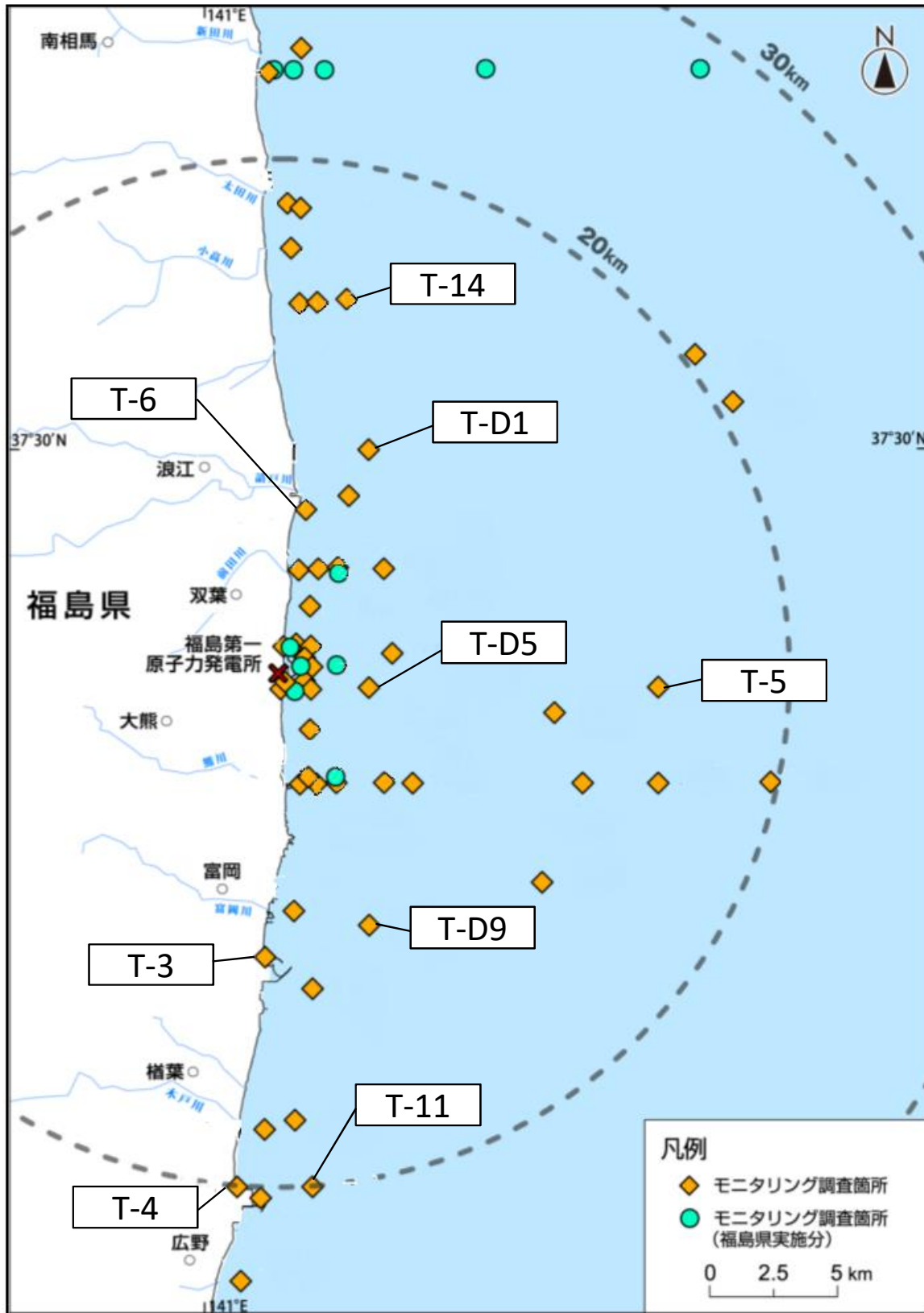
採取場所 Sampling Point	採取日 Sampling Date	Cs-134	Cs-137
		放射性物質濃度 (Bq/L) Radioactivity concentration (Bq/L)	

T-11	2024/2/15	悪天候により採取中止 (No samples due to bad weather)		O
				L
	2024/2/21	悪天候により採取中止 (No samples due to bad weather)		O
				L
	2024/2/26	悪天候により採取中止 (No samples due to bad weather)		O
				L
	2024/3/4 8:35	< 0.0012	0.017	O
		< 0.0012	0.024	L
	2024/3/11 8:54	< 0.0012	0.0013	O
		< 0.0013	0.0064	L
	2024/3/19	悪天候により採取中止 (No samples due to bad weather)		O
				L
	2024/3/28 8:28	< 0.0013	0.013	O
		< 0.0011	0.0050	L
	2024/4/3 8:59	< 0.0011	0.0092	O
		< 0.0011	0.0077	L
	2024/4/8 8:32	< 0.0013	0.0040	O
		< 0.0012	0.0035	L
	2024/4/15 10:01	< 0.0012	0.0080	O
		< 0.0012	0.0033	L
2024/4/22 8:44	< 0.0011	0.0096	O	
	< 0.0012	0.0059	L	
2024/4/29 8:19	< 0.0013	0.0043	O	
	< 0.0013	0.0039	L	
2024/5/10 10:10	< 0.0012	0.0044	O	
	< 0.0013	0.0051	L	
2024/5/16 9:52	< 0.0012	0.0025	O	
	< 0.0014	0.0046	L	
2024/5/20 10:05	< 0.0013	0.0033	O	
	< 0.0012	0.0025	L	
2024/5/30 7:18	< 0.0012	0.0030	O	
	< 0.0011	0.0040	L	

T-14	2024/2/13 7:40	< 0.0013	0.0045	O
		< 0.0014	0.0036	L
	2024/2/21 7:58	< 0.0014	0.0040	O
		< 0.0014	0.0049	L
	2024/3/1	悪天候により採取中止 (No samples due to bad weather)		O
				L
	2024/3/4 8:50	< 0.0014	0.0025	O
		< 0.0014	0.0026	L
	2024/3/11 8:28	< 0.0014	0.0065	O
		< 0.0014	0.0055	L
	2024/3/19 7:36	< 0.0014	0.0023	O
		< 0.0014	0.0034	L
	2024/3/28 7:33	< 0.0014	0.0039	O
		< 0.0014	0.0058	L
	2024/4/2 8:45	< 0.0014	0.0035	O
		< 0.0014	0.0027	L
	2024/4/8 7:31	< 0.0014	0.0044	O
		< 0.0014	0.0037	L
	2024/4/15 7:48	< 0.0014	0.0037	O
		< 0.0014	0.0030	L
	2024/4/22 7:55	< 0.0014	0.0033	O
		< 0.0014	0.0039	L
	2024/4/29 7:25	< 0.0014	0.0048	O
		< 0.0014	0.0039	L
	2024/5/10 7:32	< 0.0014	0.0030	O
		< 0.0014	0.0028	L
	2024/5/15 7:39	< 0.0014	0.0030	O
		< 0.00099	0.0048	L
2024/5/20 7:44	< 0.0014	0.0038	O	
	< 0.0014	0.0030	L	
2024/5/28 7:37	< 0.0014	0.0034	O	
	< 0.0014	0.0032	L	

O: 上層(表層~2m) Outer Layer
L: 下層(海底より2~3m上) Lower Layer

福島第一原子力発電所沿岸海域の海水採取ポイント
 (Seawater sampling points near and around Fukushima Dai-ichi NPP)



* 図中の × は東京電力ホールディングス㈱福島第一原子力発電所を示す。
 * The mark × indicates the location of TEPCO Fukushima Dai-ichi NPP.