

福島第一原子力発電所沿岸海域の海水の放射性物質濃度測定結果
 (東京電力ホールディングス株の発表をもとに作成^{※1})
 試料採取日: 令和6年4月2日、3日、22日、29日、5月28日
 令和6年5月27日は悪天候により採取中止: 採取場所 T-D5

Radioactivity concentration in the seawater around Fukushima Dai-ichi NPP
 (Based on the press release of TEPCO^{※1})
 Sampling Date: Apr 2, 3, 22, 29, May 28, 2024
 No samples due to bad weather at T-D5, May 27, 2024

令和6年6月4日
 Jun 4, 2024

採取場所 Sampling Point	採取日 Sampling Date	Cs-134	Cs-137	H-3	全α (gross α)	全β ^{※2} (gross β)	Sr-90	Pu-238	Pu-239+240	O
		放射性物質濃度 (Bq/L) Radioactivity concentration (Bq/L)								
T-3	2024/1/9 11:40	< 0.0012	0.0073							O
	2024/1/16 11:50	< 0.0010	0.0050	< 0.33		< 13				O
	2024/1/23 11:30	< 0.0012	0.067	< 0.33						O
	2024/1/30 11:30	< 0.0013	0.030	< 0.33						O
	2024/2/7 11:10	< 0.0010	0.015	< 0.32		< 11				O
	2024/2/13 11:25	< 0.0011	0.0079	< 0.068						O
	2024/2/20 11:25	< 0.0011	0.013	< 0.33		< 13				O
	2024/2/29 11:50	0.0015	0.11	< 0.35						O
	2024/3/5 12:10	< 0.0013	0.061	< 0.34		12				O
	2024/3/12 11:55	< 0.0013	0.032		0.29					O
	2024/3/19 11:35	< 0.0012	0.027	< 0.33		< 12				O
	2024/3/26 11:35	< 0.0013	0.024	< 0.33						O
	2024/4/2 11:30	< 0.0014	0.023	< 0.32		< 12				O
	2024/4/9 13:25	< 0.0011	0.034							O
2024/4/16 11:40	< 0.0013	0.020	< 0.33		< 14				O	
2024/4/23 11:20	< 0.0011	0.024							O	
T-4	2024/1/9 13:30	< 0.0012	0.0068							O
	2024/1/16 14:05	< 0.0014	0.0052							O
	2024/1/23 13:30	< 0.0012	0.042							O
	2024/1/30 13:40	< 0.0014	0.018							O
	2024/2/7 13:30	< 0.0011	0.023							O
	2024/2/13 13:35	< 0.0013	0.014							O
	2024/2/20 13:40	< 0.0013	0.0066							O
	2024/2/29 14:10	< 0.0013	0.071							O
	2024/3/5 14:25	< 0.0013	0.030							O
	2024/3/12 14:05	< 0.0012	0.016							O
	2024/3/19 13:55	< 0.0014	0.020							O
	2024/3/26 14:00	< 0.0013	0.015							O
	2024/4/2 13:35	< 0.0014	0.018							O
	2024/4/9 14:15	< 0.0012	0.038							O
2024/4/16 14:25	< 0.0014	0.015							O	
2024/4/23 13:35	< 0.0012	0.011							O	
T-6	2024/1/9 9:45	< 0.0014	0.0096							O
	2024/1/16 10:05	< 0.0013	0.0070	< 0.33		17				O
	2024/1/23 9:55	< 0.0013	0.058	< 0.33						O
	2024/1/30 10:00	< 0.0013	0.017	< 0.33						O
	2024/2/7 9:50	< 0.0011	0.024	< 0.33		< 11				O
	2024/2/13 9:50	< 0.0014	0.013	< 0.069						O
	2024/2/20 9:55	< 0.0013	0.021	< 0.33		< 13				O
	2024/2/29 10:00	< 0.0012	0.048	< 0.34						O
	2024/3/5 10:30	< 0.0013	0.027		0.59	12				O
	2024/3/12 10:00	< 0.0013	0.027		1.2					O
	2024/3/19 9:55	< 0.00084	0.011	< 0.34		19				O
	2024/3/26 10:00	< 0.0010	0.021	< 0.33						O
	2024/4/2 10:10	< 0.0013	0.015	< 0.32		16				O
	2024/4/9 9:55	< 0.0014	0.017							O
2024/4/16 10:00	< 0.0012	0.017	< 0.33		< 14				O	
2024/4/23 9:50	< 0.0014	0.013							O	

O: 上層(表層~2m) Outer Layer

* 太字下線データが今回追加分。 * Boldface and underlined readings are new.

* 「< XX」は放射性物質濃度が検出下限値(XX)未満であることを表す。

* "< XX" means that radioactivity concentration is lower than the detection limit XX.

* 採取場所の緯度経度はURLを参照。(https://radioactivity.nra.go.jp/ja/results/sea/monitoring-coordinates/R6)

* Refer to the URL for the latitude and longitude of the sampling points. (https://radioactivity.nra.go.jp/ja/results/sea/monitoring-coordinates/R6)

※1 東京電力ホールディングス株の発表 (https://www.tepcoco.jp/decommission/data/analysis/index-j.html)

※1 Press release of TEPCO (https://www.tepcoco.jp/en/nu/fukushima-np/f1/smp/index-e.html)

※2 分析方法: 蒸発乾固法 ※2 Analytical method: Evaporation drying method

参考

reference

福島第一原発事故以前の海水のモニタリング結果:

(https://radioactivity.nra.go.jp/cont/ja/results/sea/BeforeDisaster.pdf)

Results of radiation monitoring before the accident at TEPCO's Fukushima Dai-ichi NPP Nuclear Power Station.

(https://radioactivity.nra.go.jp/cont/ja/results/sea/BeforeDisaster.pdf)

採取場所 Sampling Point	採取日 Sampling Date	放射性物質濃度 (Bq/L) Radioactivity concentration (Bq/L)						
		Cs-134	Cs-137	H-3	全α (gross α)	全β ^{**2} (gross β)	Sr-90	Pu-238

T-5	2024/1/19	悪天候により採取中止 (No samples due to bad weather)							O
	2024/1/26	悪天候により採取中止 (No samples due to bad weather)							L
	2024/1/31	悪天候により採取中止 (No samples due to bad weather)							O
	2024/2/8 7:41	< 0.0012	0.0021	< 0.32	< 2.3	17	0.0013		O
		< 0.0012	0.0018						L
	2024/2/15	悪天候により採取中止 (No samples due to bad weather)							O
	2024/2/21	悪天候により採取中止 (No samples due to bad weather)							L
	2024/2/26	悪天候により採取中止 (No samples due to bad weather)							O
	2024/3/4	悪天候により採取中止 (No samples due to bad weather)							L
	2024/3/11 7:28	< 0.0011	0.0012	0.071	< 2.3	< 13	0.00086		O
		< 0.0012	0.0036						L
	2024/3/19	悪天候により採取中止 (No samples due to bad weather)							O
	2024/3/28 7:16	< 0.0012	0.0026	< 0.33		< 14			O
		< 0.0012	0.0027						L
	2024/4/3 7:31	< 0.0013	0.0020	< 0.33	< 2.2	< 14	< 0.00069	< 0.0000084	< 0.0000069
		< 0.0014	0.0026						
2024/4/8 7:13	< 0.0012	0.0017						O	
	< 0.0013	0.0015						L	
2024/4/15 7:21	< 0.0012	0.0026	< 0.33		< 14			O	
	< 0.0013	0.0022						L	
2024/4/22 7:20	< 0.0011	0.0017	< 0.34					O	
	< 0.0010	0.0016						L	
2024/4/29 7:08	< 0.0013	0.0016						O	
	< 0.0013	0.0022						L	

T-D1	2024/1/19	悪天候により採取中止 (No samples due to bad weather)							O
	2024/1/27	悪天候により採取中止 (No samples due to bad weather)							L
	2024/1/29 8:21	< 0.0012	0.011	< 0.33		< 13			O
		< 0.0011	0.0089						L
	2024/2/5 8:19	< 0.0012	0.0052	< 0.33	< 1.9	< 14	0.0016		O
		< 0.0013	0.0049						L
	2024/2/13 8:15	< 0.00099	0.0047	< 0.071					O
		< 0.0011	0.0049						L
	2024/2/21 8:16	< 0.0012	0.0030	< 0.32		< 12			O
		< 0.0012	0.0036						L
	2024/3/1	悪天候により採取中止 (No samples due to bad weather)							O
	2024/3/4 9:29	< 0.0012	0.0083	< 0.35	< 2.0	14	0.00092		O
		< 0.0013	0.0074						L
	2024/3/11 9:15	< 0.0011	0.0063	0.071					O
		< 0.0012	0.0077						L
	2024/3/19 7:58	< 0.0012	0.0094	< 0.33		12			O
< 0.0013		0.0044						L	
2024/3/28 7:51	< 0.0011	0.0059	< 0.32					O	
	< 0.0013	0.0040						L	
2024/4/2 9:05	< 0.0011	0.0034	< 0.32	< 2.2	12	0.0011	< 0.0000074	< 0.0000065	
	< 0.0013	0.0031							
2024/4/8 7:49	< 0.0013	0.0049						O	
	< 0.0013	0.0051						L	
2024/4/15 8:10	< 0.0013	0.0080	< 0.33		14			O	
	< 0.0013	0.0042						L	
2024/4/22 8:21	< 0.0012	0.0029	< 0.34					O	
	< 0.0013	0.0060						L	
2024/4/29 7:42	< 0.0013	0.013						O	
	< 0.0011	0.0042						L	

O: 上層 (表面~2m) Outer Layer
 L: 下層 (海底より2~3m上) Lower Layer

Cs-134	Cs-137	H-3	全α (gross α)	全β ^{※2} (gross β)	Sr-90	Pu-238	Pu-239+240
--------	--------	-----	-----------------	-------------------------------	-------	--------	------------

採取場所 Sampling Point	採取日 Sampling Date	放射性物質濃度 (Bq/L) Radioactivity concentration (Bq/L)
------------------------	----------------------	------------------------------------------------------

T-D5	2024/1/19	悪天候により採取中止 (No samples due to bad weather)						O
	2024/1/27	悪天候により採取中止 (No samples due to bad weather)						O
	2024/1/29 8:47			< 6.9				O
	2024/1/29 8:47	< 0.0012	0.0065	< 0.33		< 13		O
		< 0.0011	0.0081					L
	2024/2/5 8:47			< 6.1				O
	2024/2/5 8:47	< 0.0013	0.0031	< 0.33	< 1.9	15	0.0015	O
		< 0.0014	0.0047					L
	2024/2/13 9:07			< 8.1				O
	2024/2/13 9:07	< 0.0011	0.0020	< 0.072				O
		< 0.0011	0.0033					L
	2024/2/21 8:42			< 5.5				O
	2024/2/21 8:42	< 0.0013	0.0048	< 0.34		< 12		O
		< 0.0013	0.0048					L
	2024/2/26	悪天候により採取中止 (No samples due to bad weather)						O
	2024/3/1	悪天候により採取中止 (No samples due to bad weather)						O
	2024/3/4 10:06			< 8.8				O
	2024/3/4 10:06	< 0.0014	0.0040	< 0.33	< 2.0	15	0.00067	O
		< 0.0011	0.0036					L
	2024/3/11 10:18			< 6.9				O
	2024/3/11 10:18	< 0.0013	0.0021	< 0.067				O
		< 0.0013	0.0061					L
	2024/3/19 8:24			< 6.9				O
	2024/3/19 8:24	< 0.0013	0.0037	< 0.33		12		O
		< 0.0012	0.0031					L
	2024/3/28 8:15			< 5.9				O
	2024/3/28 8:15	< 0.0013	0.0029	< 0.32				O
		< 0.0014	0.0029					L
	2024/4/2 9:35			< 7.5				O
	2024/4/2 9:35	< 0.0013	0.0065	< 0.33	< 2.2	< 11	0.00096	O
		< 0.0014	0.0039				< 0.0000074	< 0.0000067
	2024/4/8 8:06			< 5.7				O
	2024/4/8 8:16	< 0.0012	0.0079					O
		< 0.0012	0.0025					L
	2024/4/15 7:27			< 8.0				O
	2024/4/15 7:27			< 0.33				O
	2024/4/15 8:38	< 0.0013	0.0068			< 13		O
		< 0.0012	0.0030					L
	2024/4/22 7:55			< 9.4				O
	2024/4/22 7:55			< 0.34				O
2024/4/22 8:51	< 0.0014	0.0055					O	
	< 0.0011	0.0035					L	
2024/4/29 7:30			< 6.4				O	
2024/4/29 8:04	< 0.00095	0.0042					O	
	< 0.0011	0.0029					L	
2024/5/6 8:17			< 5.1				O	
2024/5/13	悪天候により採取中止 (No samples due to bad weather)						O	
2024/5/14 8:41			< 6.4				O	
2024/5/20 7:28			< 7.2				O	
2024/5/27	悪天候により採取中止 (No samples due to bad weather)						O	
2024/5/28 8:47			< 6.4				O	

O : 上層(表層~2m) Outer Layer
 L : 下層(海底より2~3m上) Lower Layer

Cs-134	Cs-137	H-3	全α (gross α)	全β ^{※2} (gross β)	Sr-90	Pu-238	Pu-239+240
--------	--------	-----	-----------------	-------------------------------	-------	--------	------------

採取場所 Sampling Point	採取日 Sampling Date	放射性物質濃度 (Bq/L) Radioactivity concentration (Bq/L)
------------------------	----------------------	------------------------------------------------------

T-D9	2024/1/19	悪天候により採取中止 (No samples due to bad weather)							O
	2024/1/26	悪天候により採取中止 (No samples due to bad weather)							O
	2024/1/31	悪天候により採取中止 (No samples due to bad weather)							O
	2024/2/8 8:37	< 0.00096	0.0039	< 0.32	< 2.3	13	0.0017		O
		< 0.0012	0.0048						L
	2024/2/15	悪天候により採取中止 (No samples due to bad weather)							O
	2024/2/21	悪天候により採取中止 (No samples due to bad weather)							O
	2024/2/26	悪天候により採取中止 (No samples due to bad weather)							O
	2024/3/4 7:58	< 0.0014	0.0038	< 0.33	< 2.0	< 12	< 0.00074		O
		< 0.0014	0.0046						L
	2024/3/11 8:22	< 0.0012	0.0021	< 0.070					O
		< 0.00099	0.0095						L
	2024/3/19	悪天候により採取中止 (No samples due to bad weather)							O
	2024/3/28 8:00	< 0.0013	0.0024	< 0.32		< 12			O
		< 0.0011	0.0031						L
	2024/4/3 8:26	< 0.0012	0.0047	< 0.32	< 2.2	15	0.00081	< 0.0000077	O
		< 0.0013	0.0020					0.0000064	L
	2024/4/8 8:03	< 0.0013	0.0042						O
< 0.0012		0.0019						L	
2024/4/15 9:32	< 0.0012	0.0070	< 0.33		< 13			O	
	< 0.0012	0.0030						L	
2024/4/22 8:13	< 0.0011	0.0044	< 0.34					O	
	< 0.0012	0.0039						L	
2024/4/29 7:52	< 0.0011	0.0038						O	
	< 0.0012	0.0032						L	

O : 上層(表層~2m) Outer Layer
 L : 下層(海底より2~3m上) Lower Layer

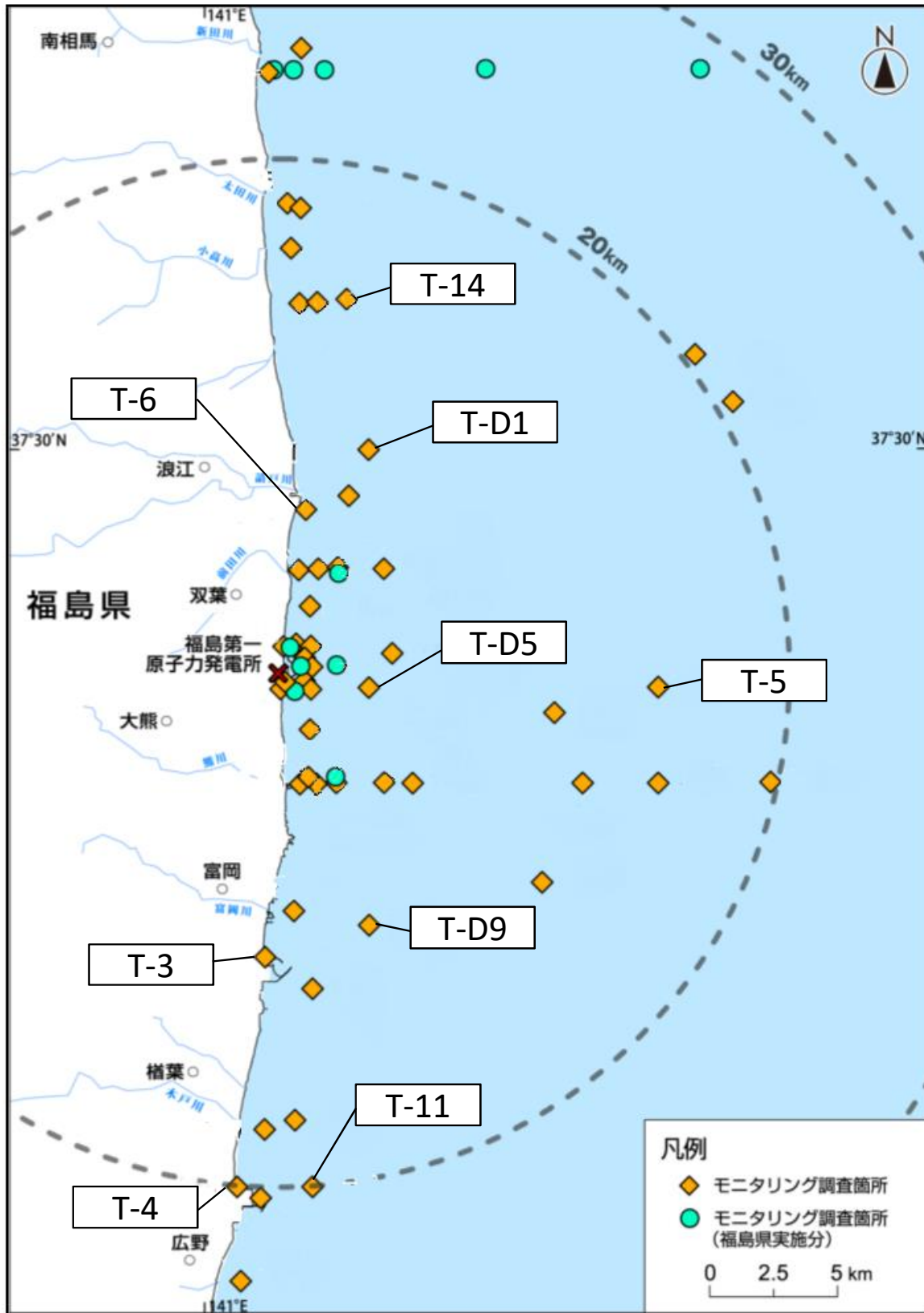
採取場所 Sampling Point	採取日 Sampling Date	Cs-134	Cs-137
		放射性物質濃度 (Bq/L) Radioactivity concentration (Bq/L)	

T-11	2024/1/19	悪天候により採取中止 (No samples due to bad weather)		O
				L
	2024/1/26	悪天候により採取中止 (No samples due to bad weather)		O
				L
	2024/1/31	悪天候により採取中止 (No samples due to bad weather)		O
				L
	2024/2/8 9:16	< 0.0012	0.0043	O
		< 0.0012	0.0039	L
	2024/2/15	悪天候により採取中止 (No samples due to bad weather)		O
				L
	2024/2/21	悪天候により採取中止 (No samples due to bad weather)		O
				L
	2024/2/26	悪天候により採取中止 (No samples due to bad weather)		O
				L
	2024/3/4 8:35	< 0.0012	0.017	O
		< 0.0012	0.024	L
	2024/3/11 8:54	< 0.0012	0.0013	O
		< 0.0013	0.0064	L
	2024/3/19	悪天候により採取中止 (No samples due to bad weather)		O
				L
2024/3/28 8:28	< 0.0013	0.013	O	
	< 0.0011	0.0050	L	
2024/4/3 8:59	< 0.0011	0.0092	O	
	< 0.0011	0.0077	L	
2024/4/8 8:32	< 0.0013	0.0040	O	
	< 0.0012	0.0035	L	
2024/4/15 10:01	< 0.0012	0.0080	O	
	< 0.0012	0.0033	L	
2024/4/22 8:44	< 0.0011	0.0096	O	
	< 0.0012	0.0059	L	
2024/4/29 8:19	< 0.0013	0.0043	O	
	< 0.0013	0.0039	L	

T-14	2024/1/19	悪天候により採取中止 (No samples due to bad weather)		O
				L
	2024/1/27	悪天候により採取中止 (No samples due to bad weather)		O
				L
	2024/1/29 8:01	< 0.0014	0.0089	O
		< 0.0014	0.0084	L
	2024/2/5 7:58	< 0.0014	0.010	O
		< 0.0014	0.0083	L
	2024/2/13 7:40	< 0.0013	0.0045	O
		< 0.0014	0.0036	L
	2024/2/21 7:58	< 0.0014	0.0040	O
		< 0.0014	0.0049	L
	2024/3/1	悪天候により採取中止 (No samples due to bad weather)		O
				L
	2024/3/4 8:50	< 0.0014	0.0025	O
		< 0.0014	0.0026	L
	2024/3/11 8:28	< 0.0014	0.0065	O
		< 0.0014	0.0055	L
	2024/3/19 7:36	< 0.0014	0.0023	O
		< 0.0014	0.0034	L
2024/3/28 7:33	< 0.0014	0.0039	O	
	< 0.0014	0.0058	L	
2024/4/2 8:45	< 0.0014	0.0035	O	
	< 0.0014	0.0027	L	
2024/4/8 7:31	< 0.0014	0.0044	O	
	< 0.0014	0.0037	L	
2024/4/15 7:48	< 0.0014	0.0037	O	
	< 0.0014	0.0030	L	
2024/4/22 7:55	< 0.0014	0.0033	O	
	< 0.0014	0.0039	L	
2024/4/29 7:25	< 0.0014	0.0048	O	
	< 0.0014	0.0039	L	

O: 上層(表層~2m) Outer Layer
L: 下層(海底より2~3m上) Lower Layer

福島第一原子力発電所沿岸海域の海水採取ポイント
 (Seawater sampling points near and around Fukushima Dai-ichi NPP)



* 図中の × は東京電力ホールディングス㈱福島第一原子力発電所を示す。
 * The mark × indicates the location of TEPCO Fukushima Dai-ichi NPP.