

福島第一原子力発電所沿岸海域の海水の放射性物質濃度測定結果  
 (東京電力ホールディングス㈱の発表をもとに作成※1)  
 試料採取日: 令和6年4月2日、3日、8日、9日、5月6日

Radioactivity concentration in the seawater around Fukushima Dai-ichi NPP  
 (Based on the press release of TEPCO※1)  
 Sampling Date: Apr 2, 3, 8, 9, May 6, 2024

令和6年5月14日  
 May 14, 2024

採取場所 Sampling Point	採取日 Sampling Date	Cs-134	Cs-137	H-3	全α (gross α)	全β※2 (gross β)	Sr-90	Pu-238	Pu-239+240	O
		放射性物質濃度 (Bq/L) Radioactivity concentration (Bq/L)								
T-3	2023/12/26 11:50	< 0.0013	0.0054	< 0.34						O
	2024/1/4 11:35	< 0.0010	0.0062	< 0.34		< 13				O
	2024/1/9 11:40	< 0.0012	0.0073							O
	2024/1/16 11:50	< 0.0010	0.0050	< 0.33		< 13				O
	2024/1/23 11:30	< 0.0012	0.067	< 0.33						O
	2024/1/30 11:30	< 0.0013	0.030	< 0.33						O
	2024/2/7 11:10	< 0.0010	0.015	< 0.32		< 11				O
	2024/2/13 11:25	< 0.0011	0.0079	< 0.068						O
	2024/2/20 11:25	< 0.0011	0.013	< 0.33		< 13				O
	2024/2/29 11:50	0.0015	0.11	< 0.35						O
	2024/3/5 12:10	< 0.0013	0.061	< 0.34		12				O
	2024/3/12 11:55	< 0.0013	0.032							O
	2024/3/19 11:35	< 0.0012	0.027	< 0.33		< 12				O
	2024/3/26 11:35	< 0.0013	0.024	< 0.33						O
2024/4/2 11:30	< 0.0014	0.023	< 0.32		< 12				O	
2024/4/9 13:25	< 0.0011	0.034							O	
T-4	2023/12/26 13:50	< 0.0014	0.0044							O
	2024/1/4 13:30	< 0.0011	0.0068							O
	2024/1/9 13:30	< 0.0012	0.0068							O
	2024/1/16 14:05	< 0.0014	0.0052							O
	2024/1/23 13:30	< 0.0012	0.042							O
	2024/1/30 13:40	< 0.0014	0.018							O
	2024/2/7 13:30	< 0.0011	0.023							O
	2024/2/13 13:35	< 0.0013	0.014							O
	2024/2/20 13:40	< 0.0013	0.0066							O
	2024/2/29 14:10	< 0.0013	0.071							O
	2024/3/5 14:25	< 0.0013	0.030							O
	2024/3/12 14:05	< 0.0012	0.016							O
	2024/3/19 13:55	< 0.0014	0.020							O
	2024/3/26 14:00	< 0.0013	0.015							O
2024/4/2 13:35	< 0.0014	0.018							O	
2024/4/9 14:15	< 0.0012	0.038							O	
T-6	2023/12/26 9:25	< 0.0011	0.0042	< 0.34						O
	2024/1/4 9:50	< 0.0013	0.014	< 0.34		15				O
	2024/1/9 9:45	< 0.0014	0.0096							O
	2024/1/16 10:05	< 0.0013	0.0070	< 0.33		17				O
	2024/1/23 9:55	< 0.0013	0.058	< 0.33						O
	2024/1/30 10:00	< 0.0013	0.017	< 0.33						O
	2024/2/7 9:50	< 0.0011	0.024	< 0.33		< 11				O
	2024/2/13 9:50	< 0.0014	0.013	< 0.069						O
	2024/2/20 9:55	< 0.0013	0.021	< 0.33		< 13				O
	2024/2/29 10:00	< 0.0012	0.048	< 0.34						O
	2024/3/5 10:30	< 0.0013	0.027	0.59		12				O
	2024/3/12 10:00	< 0.0013	0.027							O
	2024/3/19 9:55	< 0.00084	0.011	< 0.34		19				O
	2024/3/26 10:00	< 0.0010	0.021	< 0.33						O
2024/4/2 10:10	< 0.0013	0.015	< 0.32		16				O	
2024/4/9 9:55	< 0.0014	0.017							O	

O: 上層(表層~2m) Outer Layer

\* 太字下線データが今回追加分。 \* Boldface and underlined readings are new.

\* 「< XX」は放射性物質濃度が検出下限値(XX)未満であることを表す。

\* "< XX" means that radioactivity concentration is lower than the detection limit XX.

\* 採取場所の緯度経度はURLを参照。(https://radioactivity.nra.go.jp/ja/results/sea/monitoring-coordinates/R6)

\* Refer to the URL for the latitude and longitude of the sampling points. (https://radioactivity.nra.go.jp/ja/results/sea/monitoring-coordinates/R6)

※1 東京電力ホールディングス㈱の発表 (https://www.tepcoco.jp/decommission/data/analysis/index-j.html)

※1 Press release of TEPCO (https://www.tepcoco.jp/en/nu/fukushima-np/f1/smp/index-e.html)

※2 分析方法: 蒸発乾固法 ※2 Analytical method: Evaporation drying method

参考

reference

福島第一原発事故以前の海水のモニタリング結果:

(https://radioactivity.nra.go.jp/cont/ja/results/sea/BeforeDisaster.pdf)

Results of radiation monitoring before the accident at TEPCO's Fukushima Dai-ichi NPP Nuclear Power Station.

(https://radioactivity.nra.go.jp/cont/ja/results/sea/BeforeDisaster.pdf)

採取場所 Sampling Point	採取日 Sampling Date	Cs-134	Cs-137	H-3	全α (gross α)	全β <sup>**2</sup> (gross β)	Sr-90	Pu-238	Pu-239+240
		放射性物質濃度 (Bq/L) Radioactivity concentration (Bq/L)							

T-5	2023/12/26 7:10	< 0.0013 < 0.0012	0.0023 0.0024	< 0.34						O L	
	2024/1/6	悪天候により採取中止 (No samples due to bad weather)									O L
	2024/1/12 6:21	< 0.0012 < 0.0011	0.0019 0.0023	0.084	< 2.4	15	< 0.00076				O L
	2024/1/19	悪天候により採取中止 (No samples due to bad weather)									O L
	2024/1/26	悪天候により採取中止 (No samples due to bad weather)									O L
	2024/1/31	悪天候により採取中止 (No samples due to bad weather)									O L
	2024/2/8 7:41	< 0.0012 < 0.0012	0.0021 0.0018	< 0.32	< 2.3	17	0.0013				O L
	2024/2/15	悪天候により採取中止 (No samples due to bad weather)									O L
	2024/2/21	悪天候により採取中止 (No samples due to bad weather)									O L
	2024/2/26	悪天候により採取中止 (No samples due to bad weather)									O L
	2024/3/4	悪天候により採取中止 (No samples due to bad weather)									O L
	2024/3/11 7:28	< 0.0011 < 0.0012	0.0012 0.0036								O L
	2024/3/19	悪天候により採取中止 (No samples due to bad weather)									O L
	2024/3/28 7:16	< 0.0012 < 0.0012	0.0026 0.0027	< 0.33		< 14					O L
	2024/4/3 7:31	< 0.0013 < 0.0014	0.0020 0.0026	< 0.33		< 14					O L
2024/4/8 7:13	< 0.0012 < 0.0013	0.0017 0.0015								O L	

T-D1	2023/12/25 7:57	< 0.0012 < 0.0013	0.0026 0.0039	< 0.34						O L	
	2024/1/6 7:59	< 0.0012 < 0.0011	0.0033 0.0055	< 0.34	< 2.3	< 12	0.0019			O L	
	2024/1/9 8:18	< 0.0014 < 0.0013	0.0037 0.0036	0.17						O L	
	2024/1/19	悪天候により採取中止 (No samples due to bad weather)									O L
	2024/1/27	悪天候により採取中止 (No samples due to bad weather)									O L
	2024/1/29 8:21	< 0.0012 < 0.0011	0.011 0.0089	< 0.33		< 13					O L
	2024/2/5 8:19	< 0.0012 < 0.0013	0.0052 0.0049	< 0.33	< 1.9	< 14	0.0016				O L
	2024/2/13 8:15	< 0.00099 < 0.0011	0.0047 0.0049	< 0.071							O L
	2024/2/21 8:16	< 0.0012 < 0.0012	0.0030 0.0036	< 0.32		< 12					O L
	2024/3/1	悪天候により採取中止 (No samples due to bad weather)									O L
	2024/3/4 9:29	< 0.0012 < 0.0013	0.0083 0.0074	< 0.35		14					O L
	2024/3/11 9:15	< 0.0011 < 0.0012	0.0063 0.0077								O L
	2024/3/19 7:58	< 0.0012 < 0.0013	0.0094 0.0044	< 0.33		12					O L
	2024/3/28 7:51	< 0.0011 < 0.0013	0.0059 0.0040	< 0.32							O L
	2024/4/2 9:05	< 0.0011 < 0.0013	0.0034 0.0031	< 0.32		12					O L
	2024/4/8 7:49	< 0.0013 < 0.0013	0.0049 0.0051								O L

O: 上層 (表面 ~ 2m) Outer Layer  
 L: 下層 (海底より 2 ~ 3m 上) Lower Layer

採取場所 Sampling Point	採取日 Sampling Date	放射性物質濃度 (Bq/L) Radioactivity concentration (Bq/L)							
		Cs-134	Cs-137	H-3	全α (gross α)	全β <sup>**2</sup> (gross β)	Sr-90	Pu-238	Pu-239+240

T-D5	2023/12/25 8:22			< 7.9						O	
		< 0.0011	0.0020	< 0.33						O	
	2023/12/25 8:22	< 0.0011	0.0021							L	
	2024/1/6 8:28			< 8.1						O	
	2024/1/6 8:28	< 0.0013	0.0029	< 0.35	< 2.3	< 12	0.0021			O	
		< 0.0013	0.0045							L	
	2024/1/9 9:13			< 7.0						O	
	2024/1/9 9:13	< 0.0012	0.0015	0.097						O	
		< 0.0013	0.0024							L	
	2024/1/19	悪天候により採取中止 (No samples due to bad weather)									O
	2024/1/27	悪天候により採取中止 (No samples due to bad weather)									O
	2024/1/29 8:47			< 6.9							O
	2024/1/29 8:47	< 0.0012	0.0065	< 0.33		< 13					O
		< 0.0011	0.0081								L
	2024/2/5 8:47			< 6.1							O
	2024/2/5 8:47	< 0.0013	0.0031	< 0.33	< 1.9	15	0.0015				O
		< 0.0014	0.0047								L
	2024/2/13 9:07			< 8.1							O
	2024/2/13 9:07	< 0.0011	0.0020	< 0.072							O
		< 0.0011	0.0033								L
	2024/2/21 8:42			< 5.5							O
	2024/2/21 8:42	< 0.0013	0.0048	< 0.34		< 12					O
		< 0.0013	0.0048								L
	2024/2/26	悪天候により採取中止 (No samples due to bad weather)									O
	2024/3/1	悪天候により採取中止 (No samples due to bad weather)									O
	2024/3/4 10:06			< 8.8							O
	2024/3/4 10:06	< 0.0014	0.0040	< 0.33		15					O
		< 0.0011	0.0036								L
	2024/3/11 10:18			< 6.9							O
	2024/3/11 10:18	< 0.0013	0.0021								O
		< 0.0013	0.0061								L
	2024/3/19 8:24			< 6.9							O
2024/3/19 8:24	< 0.0013	0.0037	< 0.33		12					O	
	< 0.0012	0.0031								L	
2024/3/28 8:15			< 5.9							O	
2024/3/28 8:15	< 0.0013	0.0029	< 0.32							O	
	< 0.0014	0.0029								L	
2024/4/2 9:35			< 7.5							O	
2024/4/2 9:35	< 0.0013	0.0065	< 0.33		< 11					O	
	< 0.0014	0.0039								L	
2024/4/8 8:06			< 5.7							O	
2024/4/8 8:16	< 0.0012	0.0079								O	
	< 0.0012	0.0025								L	
2024/4/15 7:27			< 8.0							O	
2024/4/22 7:55			< 9.4							O	
2024/4/29 7:30			< 6.4							O	
2024/5/6 8:17			< 5.1							O	

O: 上層(海面~2m) Outer Layer  
 L: 下層(海面より2~3m上) Lower Layer

採取場所 Sampling Point	採取日 Sampling Date	放射性物質濃度 (Bq/L) Radioactivity concentration (Bq/L)							
		Cs-134	Cs-137	H-3	全α (gross α)	全β <sup>**2</sup> (gross β)	Sr-90	Pu-238	Pu-239+240

T-D9	2023/12/26 7:57	< 0.0012 < 0.0012	0.0035 0.0015	< 0.34						O L
	2024/1/6	悪天候により採取中止 (No samples due to bad weather)								O L
	2024/1/12 7:27	< 0.0014 < 0.0011	0.0028 0.0034	< 0.071	< 2.4	13	0.0018			L
	2024/1/19	悪天候により採取中止 (No samples due to bad weather)								O L
	2024/1/26	悪天候により採取中止 (No samples due to bad weather)								O L
	2024/1/31	悪天候により採取中止 (No samples due to bad weather)								O L
	2024/2/8 8:37	< 0.00096 < 0.0012	0.0039 0.0048	< 0.32	< 2.3	13	0.0017			O L
	2024/2/15	悪天候により採取中止 (No samples due to bad weather)								O L
	2024/2/21	悪天候により採取中止 (No samples due to bad weather)								O L
	2024/2/26	悪天候により採取中止 (No samples due to bad weather)								O L
	2024/3/4 7:58	< 0.0014 < 0.0014	0.0038 0.0046	< 0.33		< 12				O L
	2024/3/11 8:22	< 0.0012 < 0.00099	0.0021 0.0095							O L
	2024/3/19	悪天候により採取中止 (No samples due to bad weather)								O L
	2024/3/28 8:00	< 0.0013 < 0.0011	0.0024 0.0031	< 0.32		< 12				O L
	2024/4/3 8:26	< 0.0012 < 0.0013	0.0047 0.0020	< 0.32		15				O L
	2024/4/8 8:03	< 0.0013 < 0.0012	0.0042 0.0019							O L

O : 上層(表層~2m) Outer Layer  
L : 下層(海底より2~3m上) Lower Layer

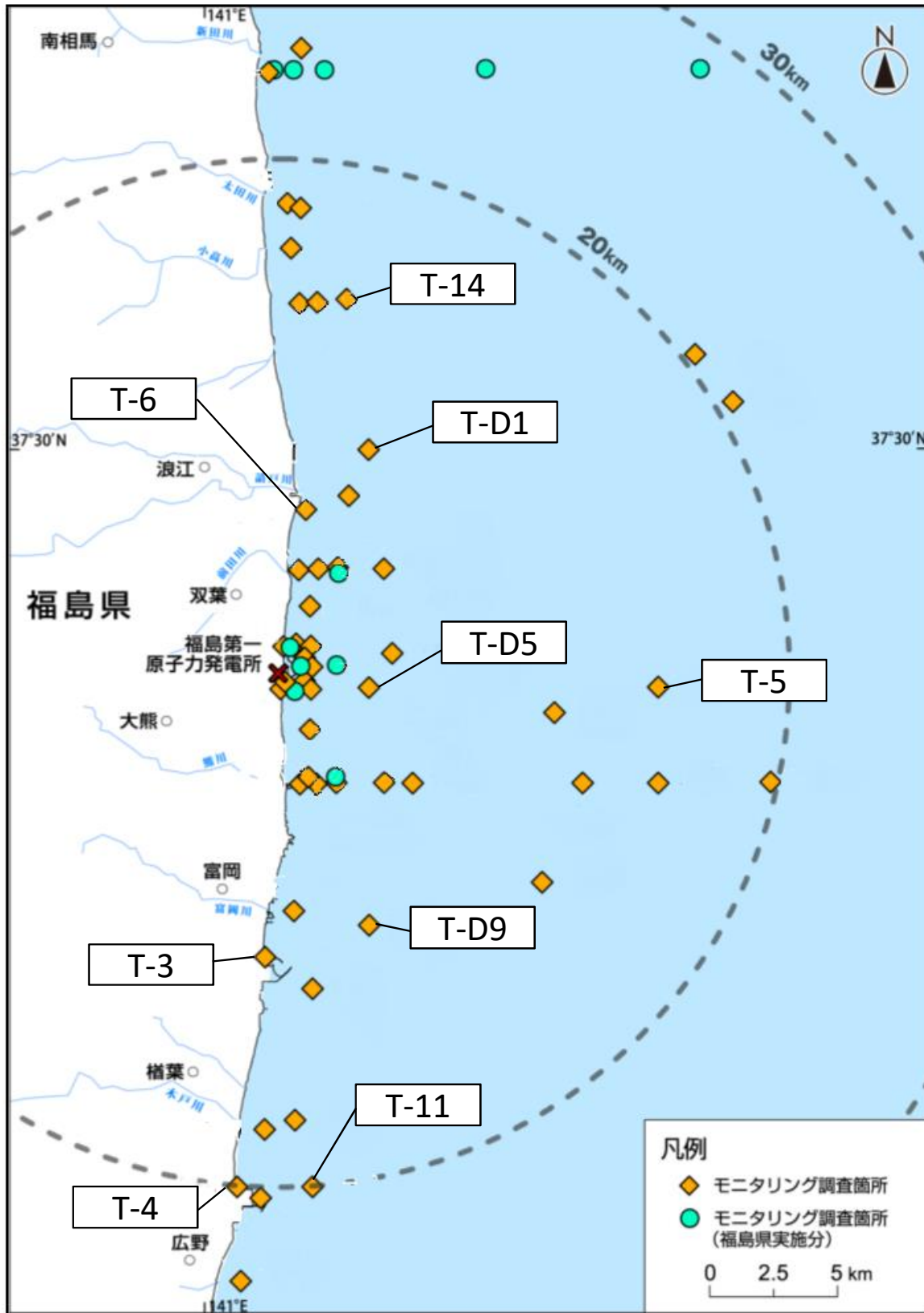
採取場所 Sampling Point	採取日 Sampling Date	Cs-134	Cs-137
		放射性物質濃度 (Bq/L) Radioactivity concentration (Bq/L)	

T-11	2023/12/26 8:25	< 0.0012	0.0021	O
		< 0.0013	0.0024	L
	2024/1/6	悪天候により採取中止 (No samples due to bad weather)		O
				L
	2024/1/12 8:00	< 0.0011	0.0021	O
		< 0.0013	0.0028	L
	2024/1/19	悪天候により採取中止 (No samples due to bad weather)		O
				L
	2024/1/26	悪天候により採取中止 (No samples due to bad weather)		O
				L
	2024/1/31	悪天候により採取中止 (No samples due to bad weather)		O
				L
	2024/2/8 9:16	< 0.0012	0.0043	O
		< 0.0012	0.0039	L
	2024/2/15	悪天候により採取中止 (No samples due to bad weather)		O
				L
	2024/2/21	悪天候により採取中止 (No samples due to bad weather)		O
				L
2024/2/26	悪天候により採取中止 (No samples due to bad weather)		O	
			L	
2024/3/4 8:35	< 0.0012	0.017	O	
	< 0.0012	0.024	L	
2024/3/11 8:54	< 0.0012	0.0013	O	
	< 0.0013	0.0064	L	
2024/3/19	悪天候により採取中止 (No samples due to bad weather)		O	
			L	
2024/3/28 8:28	< 0.0013	0.013	O	
	< 0.0011	0.0050	L	
2024/4/3 8:59	< 0.0011	0.0092	O	
	< 0.0011	0.0077	L	
2024/4/8 8:32	< 0.0013	0.0040	O	
	< 0.0012	0.0035	L	

T-14	2023/12/25 7:31	< 0.0014	0.0027	O
		< 0.0014	0.0026	L
	2024/1/6 7:37	< 0.0014	0.0060	O
		< 0.0014	0.0044	L
	2024/1/9 7:35	< 0.0014	0.0034	O
		< 0.0014	0.0028	L
	2024/1/19	悪天候により採取中止 (No samples due to bad weather)		O
				L
	2024/1/27	悪天候により採取中止 (No samples due to bad weather)		O
				L
	2024/1/29 8:01	< 0.0014	0.0089	O
		< 0.0014	0.0084	L
	2024/2/5 7:58	< 0.0014	0.010	O
		< 0.0014	0.0083	L
	2024/2/13 7:40	< 0.0013	0.0045	O
		< 0.0014	0.0036	L
	2024/2/21 7:58	< 0.0014	0.0040	O
		< 0.0014	0.0049	L
	2024/3/1	悪天候により採取中止 (No samples due to bad weather)		O
				L
2024/3/4 8:50	< 0.0014	0.0025	O	
	< 0.0014	0.0026	L	
2024/3/11 8:28	< 0.0014	0.0065	O	
	< 0.0014	0.0055	L	
2024/3/19 7:36	< 0.0014	0.0023	O	
	< 0.0014	0.0034	L	
2024/3/28 7:33	< 0.0014	0.0039	O	
	< 0.0014	0.0058	L	
2024/4/2 8:45	< 0.0014	0.0035	O	
	< 0.0014	0.0027	L	
2024/4/8 7:31	< 0.0014	0.0044	O	
	< 0.0014	0.0037	L	

O: 上層(表層~2m) Outer Layer  
L: 下層(海底より2~3m上) Lower Layer

福島第一原子力発電所沿岸海域の海水採取ポイント  
 ( Seawater sampling points near and around Fukushima Dai-ichi NPP )



\* 図中の × は東京電力ホールディングス㈱福島第一原子力発電所を示す。

\* The mark × indicates the location of TEPCO Fukushima Dai-ichi NPP.