

福島第一原子力発電所沿岸海域の海水の放射性物質濃度測定結果  
 (東京電力ホールディングス㈱の発表をもとに作成<sup>※1</sup>)  
 試料採取日: 令和6年3月19日、4月15日  
 令和6年3月19日は悪天候により採取中止: 採取場所 T-5、T-D9、T-11

Radioactivity concentration in the seawater around Fukushima Dai-ichi NPP  
 (Based on the press release of TEPCO<sup>※1</sup>)  
 Sampling Date: Mar 19, Apr 15, 2024

No samples due to bad weather at T-5, T-D9 and T-11, Mar 19, 2024

令和6年4月23日  
 Apr 23, 2024

採取場所 Sampling Point	採取日 Sampling Date	Cs-134	Cs-137	H-3	全α (gross α)	全β <sup>※2</sup> (gross β)	Sr-90	Pu-238	Pu-239+240
		放射性物質濃度 (Bq/L) Radioactivity concentration (Bq/L)							
T-3	2023/12/5 11:15	< 0.0012	0.012	< 0.33		< 12			
	2023/12/13 11:10	< 0.0013	0.014	0.12					
	2023/12/19 12:40	< 0.0010	0.0077	< 0.34		< 12			
	2023/12/26 11:50	< 0.0013	0.0054	< 0.34					
	2024/1/4 11:35	< 0.0010	0.0062	< 0.34		< 13			
	2024/1/9 11:40	< 0.0012	0.0073						
	2024/1/16 11:50	< 0.0010	0.0050	< 0.33		< 13			
	2024/1/23 11:30	< 0.0012	0.067	< 0.33					
	2024/1/30 11:30	< 0.0013	0.030	< 0.33					
	2024/2/7 11:10	< 0.0010	0.015	< 0.32		< 11			
	2024/2/13 11:25	< 0.0011	0.0079						
	2024/2/20 11:25	< 0.0011	0.013	< 0.33		< 13			
	2024/2/29 11:50	0.0015	0.11	< 0.35					
	2024/3/5 12:10	< 0.0013	0.061	< 0.34		12			
2024/3/12 11:55	< 0.0013	0.032							
2024/3/19 11:35	< <b>0.0012</b>	<b>0.027</b>							
T-4	2023/12/5 13:30	< 0.0013	0.011						
	2023/12/13 13:25	< 0.00087	0.012						
	2023/12/19 14:40	< 0.0012	0.0056						
	2023/12/26 13:50	< 0.0014	0.0044						
	2024/1/4 13:30	< 0.0011	0.0068						
	2024/1/9 13:30	< 0.0012	0.0068						
	2024/1/16 14:05	< 0.0014	0.0052						
	2024/1/23 13:30	< 0.0012	0.042						
	2024/1/30 13:40	< 0.0014	0.018						
	2024/2/7 13:30	< 0.0011	0.023						
	2024/2/13 13:35	< 0.0013	0.014						
	2024/2/20 13:40	< 0.0013	0.0066						
	2024/2/29 14:10	< 0.0013	0.071						
	2024/3/5 14:25	< 0.0013	0.030						
2024/3/12 14:05	< 0.0012	0.016							
2024/3/19 13:55	< <b>0.0014</b>	<b>0.020</b>							
T-6	2023/12/5 9:45	< 0.0013	0.012	< 0.33		15			
	2023/12/13 9:50	< 0.0011	0.023	< 0.071					
	2023/12/19 10:25	< 0.0012	0.0057	< 0.34		< 12			
	2023/12/26 9:25	< 0.0011	0.0042	< 0.34					
	2024/1/4 9:50	< 0.0013	0.014	< 0.34		15			
	2024/1/9 9:45	< 0.0014	0.0096						
	2024/1/16 10:05	< 0.0013	0.0070	< 0.33		17			
	2024/1/23 9:55	< 0.0013	0.058	< 0.33					
	2024/1/30 10:00	< 0.0013	0.017	< 0.33					
	2024/2/7 9:50	< 0.0011	0.024	< 0.33		< 11			
	2024/2/13 9:50	< 0.0014	0.013						
	2024/2/20 9:55	< 0.0013	0.021	< 0.33		< 13			
	2024/2/29 10:00	< 0.0012	0.048	< 0.34					
	2024/3/5 10:30	< 0.0013	0.027	0.59		12			
2024/3/12 10:00	< 0.0013	0.027							
2024/3/19 9:55	< <b>0.00084</b>	<b>0.011</b>							

○: 上層(表層~2m) Outer Layer

\* 太字下線データが今回追加分。 \* Boldface and underlined readings are new.

\* 「< XX」は放射性物質濃度が検出下限値(XX)未満であることを表す。

\* "< XX" means that radioactivity concentration is lower than the detection limit XX.

\* 採取場所の緯度経度はURLを参照。(https://radioactivity.nra.go.jp/ja/results/sea/monitoring-coordinates/R5)

\* Refer to the URL for the latitude and longitude of the sampling points. (https://radioactivity.nra.go.jp/ja/results/sea/monitoring-coordinates/R5)

※1 東京電力ホールディングス㈱の発表 (https://www.tepcoco.jp/decommission/data/analysis/index-j.html)

※1 Press release of TEPCO (https://www.tepcoco.jp/en/nu/fukushima-np/f1/smp/index-e.html)

※2 分析方法: 蒸発乾固法 ※2 Analytical method: Evaporation drying method

参考

reference

福島第一原発事故以前の海水のモニタリング結果:

(https://radioactivity.nra.go.jp/cont/ja/results/sea/Beforedisaster.pdf)

Results of radiation monitoring before the accident at TEPCO's Fukushima Dai-ichi NPP Nuclear Power Station.

(https://radioactivity.nra.go.jp/cont/ja/results/sea/Beforedisaster.pdf)

採取場所 Sampling Point	採取日 Sampling Date	放射性物質濃度(Bq/L) Radioactivity concentration (Bq/L)						
		Cs-134	Cs-137	H-3	全α (gross α)	全β <sup>※2</sup> (gross β)	Sr-90	Pu-238

T-5	2023/12/6	悪天候により採取中止 (No samples due to bad weather)							O
	2023/12/15 7:09	< 0.0013	0.0015	0.076	< 2.2	< 12	0.00075		O
		< 0.00099	0.0027						L
	2023/12/20 7:21	< 0.0011	0.0024	< 0.35		< 13			O
		< 0.0013	0.0019						L
	2023/12/26 7:10	< 0.0013	0.0023	< 0.34					O
		< 0.0012	0.0024						L
	2024/1/6	悪天候により採取中止 (No samples due to bad weather)							O
	2024/1/12 6:21	< 0.0012	0.0019	0.084	< 2.4	15	< 0.00076		O
		< 0.0011	0.0023						L
	2024/1/19	悪天候により採取中止 (No samples due to bad weather)							O
	2024/1/26	悪天候により採取中止 (No samples due to bad weather)							L
	2024/1/31	悪天候により採取中止 (No samples due to bad weather)							O
	2024/2/8 7:41	< 0.0012	0.0021	< 0.32	< 2.3	17	0.0013		O
		< 0.0012	0.0018						L
	2024/2/15	悪天候により採取中止 (No samples due to bad weather)							O
	2024/2/21	悪天候により採取中止 (No samples due to bad weather)							L
	2024/2/26	悪天候により採取中止 (No samples due to bad weather)							O
2024/3/4	悪天候により採取中止 (No samples due to bad weather)							L	
2024/3/11 7:28	< 0.0011	0.0012						O	
	< 0.0012	0.0036						L	
2024/3/19	悪天候により採取中止 (No samples due to bad weather)							L	

T-D1	2023/12/9 8:00	< 0.00096	0.0026	< 0.34	< 2.3	14	0.0011		O
		< 0.0013	0.0033						L
	2023/12/14 8:07	< 0.0012	0.0031	0.071					O
		< 0.0011	0.0023						L
	2023/12/19 8:01	< 0.0013	0.0027	< 0.35		< 13			O
		< 0.0014	0.0031						L
	2023/12/25 7:57	< 0.0012	0.0026	< 0.34					O
		< 0.0013	0.0039						L
	2024/1/6 7:59	< 0.0012	0.0033	< 0.34	< 2.3	< 12	0.0019		O
		< 0.0011	0.0055						L
	2024/1/9 8:18	< 0.0014	0.0037	0.17					O
		< 0.0013	0.0036						L
	2024/1/19	悪天候により採取中止 (No samples due to bad weather)							O
	2024/1/27	悪天候により採取中止 (No samples due to bad weather)							L
	2024/1/29 8:21	< 0.0012	0.011	< 0.33		< 13			O
		< 0.0011	0.0089						L
	2024/2/5 8:19	< 0.0012	0.0052	< 0.33	< 1.9	< 14	0.0016		O
		< 0.0013	0.0049						L
2024/2/13 8:15	< 0.00099	0.0047						O	
	< 0.0011	0.0049						L	
2024/2/21 8:16	< 0.0012	0.0030	< 0.32		< 12			O	
	< 0.0012	0.0036						L	
2024/3/1	悪天候により採取中止 (No samples due to bad weather)							O	
2024/3/4 9:29	< 0.0012	0.0083	< 0.35		14			O	
	< 0.0013	0.0074						L	
2024/3/11 9:15	< 0.0011	0.0063						O	
	< 0.0012	0.0077						L	
2024/3/19 7:58	< 0.0012	0.0094						O	
	< 0.0013	0.0044						L	

O: 上層 (表面~2m) Outer Layer  
 L: 下層 (海底より2~3m上) Lower Layer

採取場所 Sampling Point	採取日 Sampling Date	放射性物質濃度 (Bq/L) Radioactivity concentration (Bq/L)							
		Cs-134	Cs-137	H-3	全α (gross α)	全β <sup>**2</sup> (gross β)	Sr-90	Pu-238	Pu-239+240

T-D5	2023/12/9 8:28	< 0.0013	0.0031	< 6.0						O	
	2023/12/9 8:28	< 0.0013	0.0032	< 0.34	< 2.3	< 12	< 0.00063			O	
	2023/12/14 8:54			< 8.1						L	
	2023/12/14 8:54	< 0.0014	0.0040	0.079						O	
	2023/12/14 8:54	< 0.0014	0.0039							L	
	2023/12/19 8:30			< 7.5						O	
	2023/12/19 8:30	< 0.0012	0.0023	< 0.34			< 13			O	
	2023/12/19 8:30	< 0.0012	0.0033							L	
	2023/12/25 8:22			< 7.9						O	
	2023/12/25 8:22	< 0.0011	0.0020	< 0.33						O	
	2023/12/25 8:22	< 0.0011	0.0021							L	
	2024/1/6 8:28			< 8.1						O	
	2024/1/6 8:28	< 0.0013	0.0029	< 0.35	< 2.3	< 12	0.0021			O	
	2024/1/6 8:28	< 0.0013	0.0045							L	
	2024/1/9 9:13			< 7.0						O	
	2024/1/9 9:13	< 0.0012	0.0015	0.097						O	
	2024/1/9 9:13	< 0.0013	0.0024							L	
	2024/1/19	悪天候により採取中止 (No samples due to bad weather)									O
	2024/1/27	悪天候により採取中止 (No samples due to bad weather)									O
	2024/1/29 8:47			< 6.9						L	
	2024/1/29 8:47	< 0.0012	0.0065	< 0.33			< 13			O	
	2024/1/29 8:47	< 0.0011	0.0081							L	
	2024/2/5 8:47			< 6.1						O	
	2024/2/5 8:47	< 0.0013	0.0031	< 0.33	< 1.9		15	0.0015		O	
	2024/2/5 8:47	< 0.0014	0.0047							L	
	2024/2/13 9:07			< 8.1						O	
	2024/2/13 9:07	< 0.0011	0.0020							O	
	2024/2/13 9:07	< 0.0011	0.0033							L	
	2024/2/21 8:42			< 5.5						O	
	2024/2/21 8:42	< 0.0013	0.0048	< 0.34			< 12			O	
	2024/2/21 8:42	< 0.0013	0.0048							L	
	2024/2/26	悪天候により採取中止 (No samples due to bad weather)									O
	2024/3/1	悪天候により採取中止 (No samples due to bad weather)									O
	2024/3/4 10:06			< 8.8						L	
	2024/3/4 10:06	< 0.0014	0.0040	< 0.33			15			O	
	2024/3/4 10:06	< 0.0011	0.0036							L	
2024/3/11 10:18			< 6.9						O		
2024/3/11 10:18	< 0.0013	0.0021							O		
2024/3/11 10:18	< 0.0013	0.0061							L		
2024/3/19 8:24			< 6.9						O		
2024/3/19 8:24	< 0.0013	0.0037							O		
2024/3/19 8:24	< 0.0012	0.0031							L		
2024/3/28 8:15			< 5.9						O		
2024/4/2 9:35			< 7.5						O		
2024/4/8 8:06			< 5.7						O		
2024/4/15 7:27			< 8.0						O		

O: 上層(表層~2m) Outer Layer  
L: 下層(海面より2~3m上) Lower Layer

採取場所 Sampling Point	採取日 Sampling Date	Cs-134	Cs-137	H-3	全α (gross α)	全β <sup>**2</sup> (gross β)	Sr-90	Pu-238	Pu-239+240
		放射性物質濃度 (Bq/L) Radioactivity concentration (Bq/L)							

T-D9	2023/12/6	悪天候により採取中止 (No samples due to bad weather)								O	L
	2023/12/15 8:02	< 0.0013	0.0029	0.12	< 2.2	< 12	0.0013			O	L
		< 0.0013	0.0022							L	L
	2023/12/20 9:18	< 0.0013	0.0025	< 0.35		< 13				O	L
		< 0.0014	0.0030							L	L
	2023/12/26 7:57	< 0.0012	0.0035	< 0.34						O	L
		< 0.0012	0.0015							L	L
	2024/1/6	悪天候により採取中止 (No samples due to bad weather)								O	L
	2024/1/12 7:27	< 0.0014	0.0028	< 0.071	< 2.4	13	0.0018			O	L
		< 0.0011	0.0034							L	L
	2024/1/19	悪天候により採取中止 (No samples due to bad weather)								O	L
	2024/1/26	悪天候により採取中止 (No samples due to bad weather)								O	L
	2024/1/31	悪天候により採取中止 (No samples due to bad weather)								O	L
	2024/2/8 8:37	< 0.00096	0.0039	< 0.32	< 2.3	13	0.0017			O	L
		< 0.0012	0.0048							L	L
	2024/2/15	悪天候により採取中止 (No samples due to bad weather)								O	L
	2024/2/21	悪天候により採取中止 (No samples due to bad weather)								O	L
	2024/2/26	悪天候により採取中止 (No samples due to bad weather)								O	L
	2024/3/4 7:58	< 0.0014	0.0038	< 0.33		< 12				O	L
		< 0.0014	0.0046							L	L
2024/3/11 8:22	< 0.0012	0.0021							O	L	
	< 0.00099	0.0095							L	L	
2024/3/19	悪天候により採取中止 (No samples due to bad weather)								O	L	

O : 上層 (表層 ~ 2m) Outer Layer  
L : 下層 (海底より 2 ~ 3m 上) Lower Layer

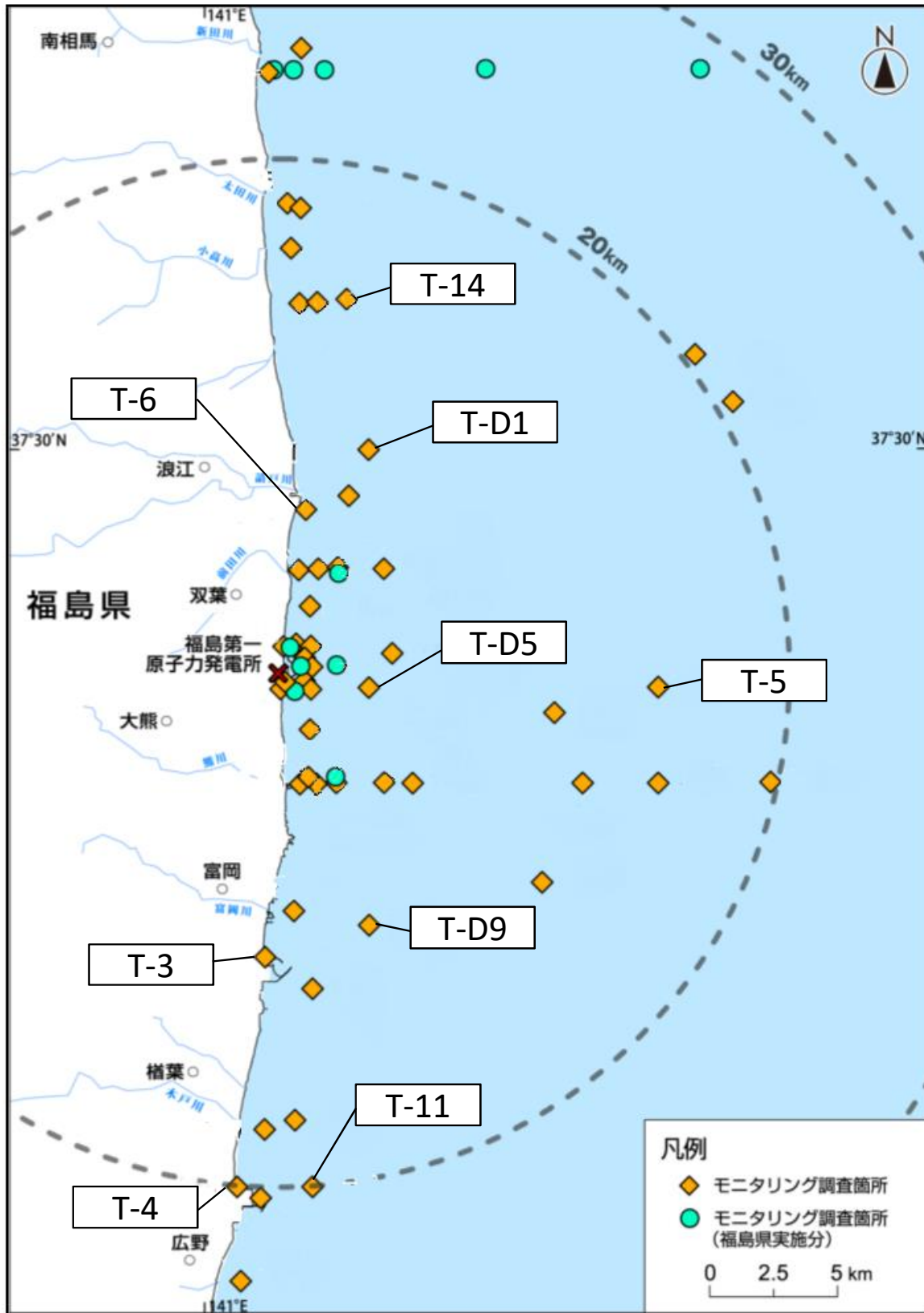
採取場所 Sampling Point	採取日 Sampling Date	Cs-134	Cs-137
		放射性物質濃度 (Bq/L) Radioactivity concentration (Bq/L)	

T-11	2023/12/6	悪天候により採取中止 (No samples due to bad weather)		O
				L
	2023/12/15 8:31	< 0.0010	0.0030	O
		< 0.0012	0.0033	L
	2023/12/20 9:48	< 0.0011	0.0022	O
		< 0.0012	0.0022	L
	2023/12/26 8:25	< 0.0012	0.0021	O
		< 0.0013	0.0024	L
	2024/1/6	悪天候により採取中止 (No samples due to bad weather)		O
				L
	2024/1/12 8:00	< 0.0011	0.0021	O
		< 0.0013	0.0028	L
	2024/1/19	悪天候により採取中止 (No samples due to bad weather)		O
				L
	2024/1/26	悪天候により採取中止 (No samples due to bad weather)		O
				L
	2024/1/31	悪天候により採取中止 (No samples due to bad weather)		O
				L
	2024/2/8 9:16	< 0.0012	0.0043	O
		< 0.0012	0.0039	L
2024/2/15	悪天候により採取中止 (No samples due to bad weather)		O	
			L	
2024/2/21	悪天候により採取中止 (No samples due to bad weather)		O	
			L	
2024/2/26	悪天候により採取中止 (No samples due to bad weather)		O	
			L	
2024/3/4 8:35	< 0.0012	0.017	O	
	< 0.0012	0.024	L	
2024/3/11 8:54	< 0.0012	0.0013	O	
	< 0.0013	0.0064	L	
2024/3/19	悪天候により採取中止 (No samples due to bad weather)		O	
			L	

T-14	2023/12/9 7:35	< 0.0014	0.0024	O
		< 0.0014	0.0019	L
	2023/12/14 7:25	< 0.0014	0.0026	O
		< 0.0012	0.0038	L
	2023/12/19 7:41	< 0.0014	0.0019	O
		< 0.0014	0.0020	L
	2023/12/25 7:31	< 0.0014	0.0027	O
		< 0.0014	0.0026	L
	2024/1/6 7:37	< 0.0014	0.0060	O
		< 0.0014	0.0044	L
	2024/1/9 7:35	< 0.0014	0.0034	O
		< 0.0014	0.0028	L
	2024/1/19	悪天候により採取中止 (No samples due to bad weather)		O
				L
	2024/1/27	悪天候により採取中止 (No samples due to bad weather)		O
				L
	2024/1/29 8:01	< 0.0014	0.0089	O
		< 0.0014	0.0084	L
	2024/2/5 7:58	< 0.0014	0.010	O
		< 0.0014	0.0083	L
2024/2/13 7:40	< 0.0013	0.0045	O	
	< 0.0014	0.0036	L	
2024/2/21 7:58	< 0.0014	0.0040	O	
	< 0.0014	0.0049	L	
2024/3/1	悪天候により採取中止 (No samples due to bad weather)		O	
			L	
2024/3/4 8:50	< 0.0014	0.0025	O	
	< 0.0014	0.0026	L	
2024/3/11 8:28	< 0.0014	0.0065	O	
	< 0.0014	0.0055	L	
2024/3/19 7:36	< 0.0014	0.0023	O	
	< 0.0014	0.0034	L	

O: 上層(表層~2m) Outer Layer  
L: 下層(海底より2~3m上) Lower Layer

福島第一原子力発電所沿岸海域の海水採取ポイント  
 ( Seawater sampling points near and around Fukushima Dai-ichi NPP )



\* 図中の × は東京電力ホールディングス㈱福島第一原子力発電所を示す。

\* The mark × indicates the location of TEPCO Fukushima Dai-ichi NPP.