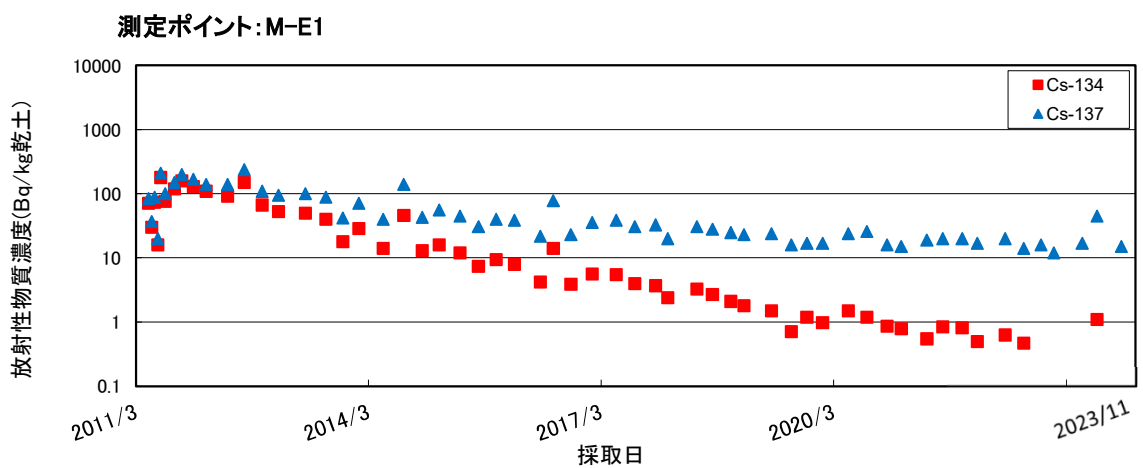
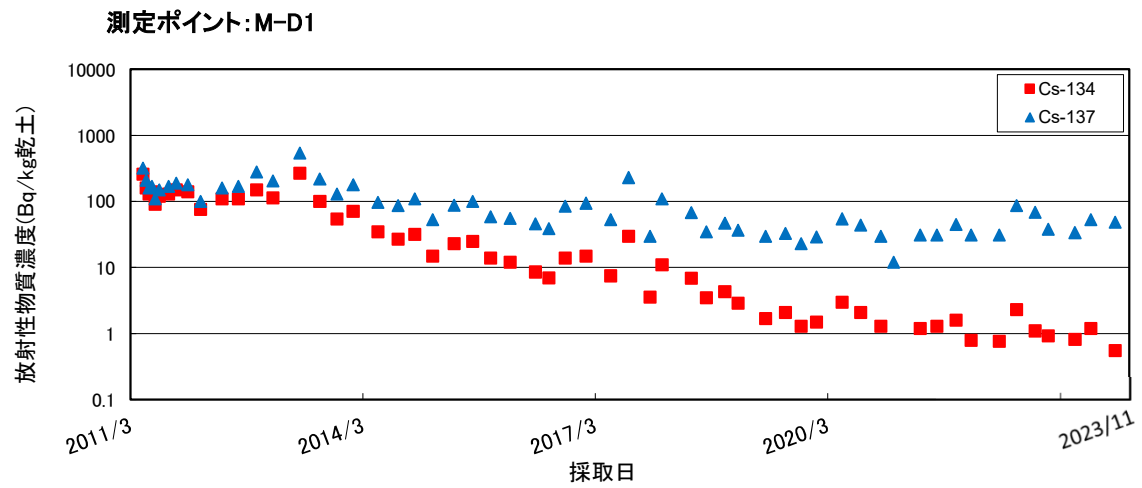
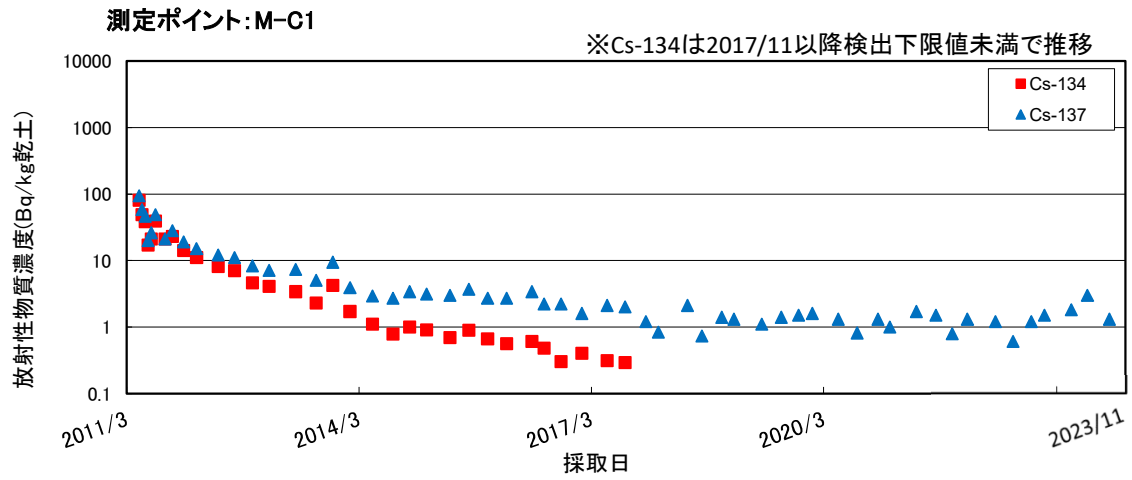
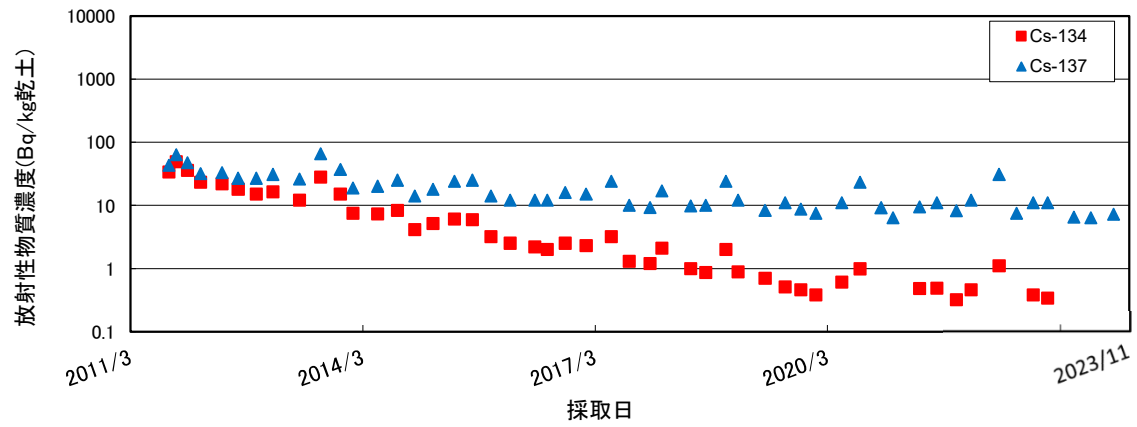


福島県沖合の海底土の放射性物質濃度の推移

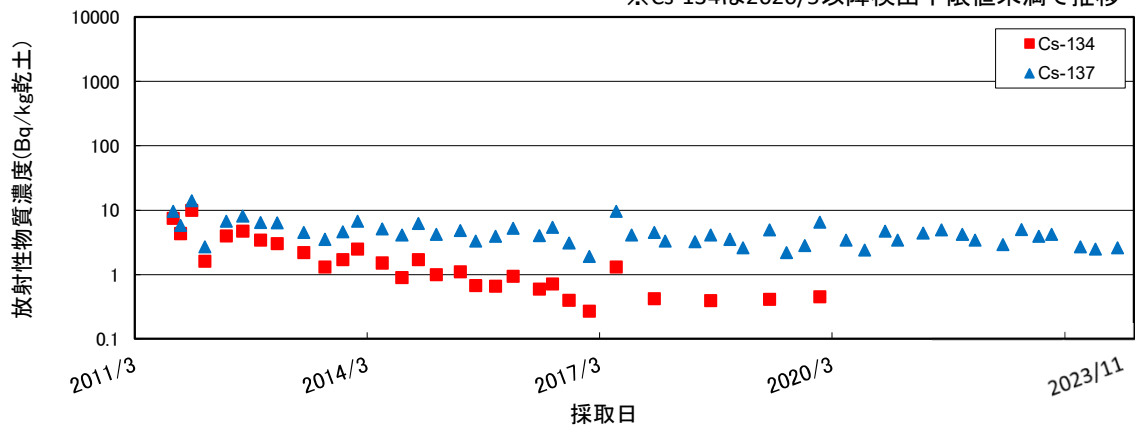


測定ポイント:M-E3

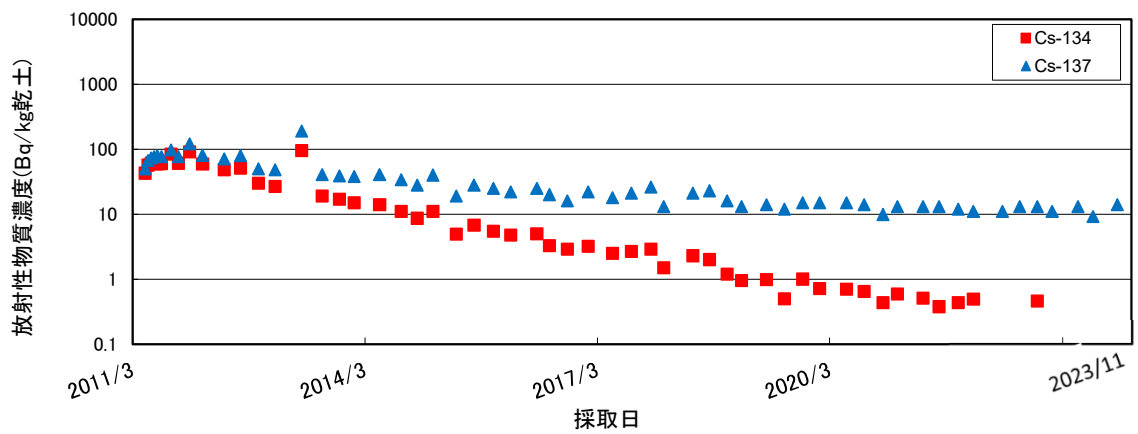


測定ポイント:M-E5

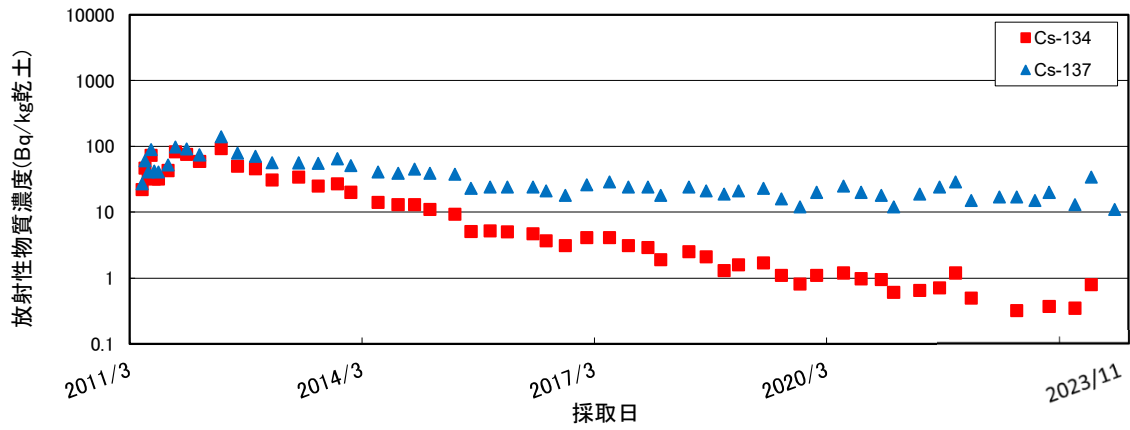
※Cs-134は2020/5以降検出下限値未満で推移



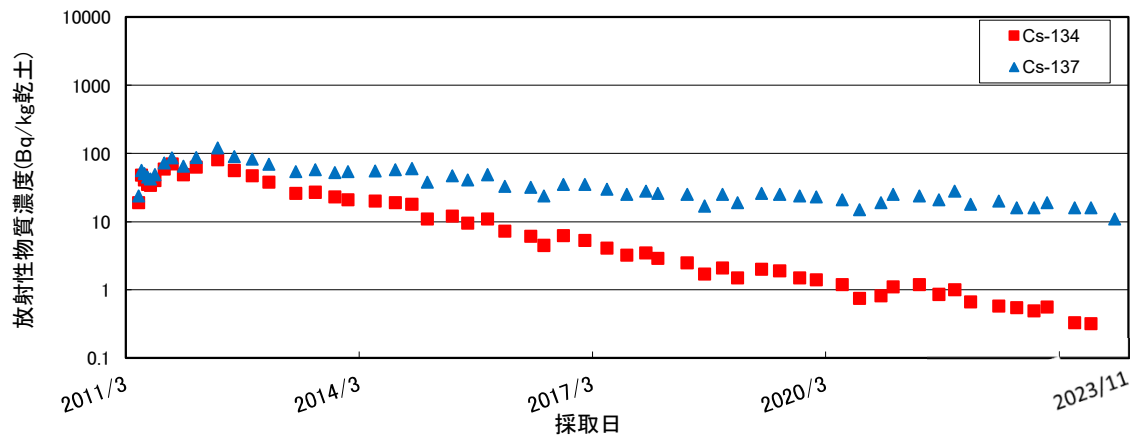
測定ポイント:M-F1



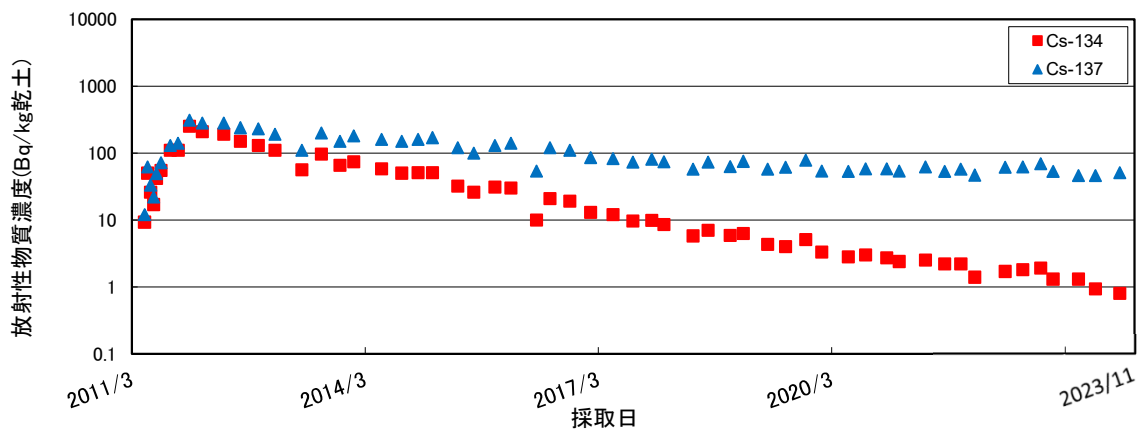
測定ポイント:M-G1



測定ポイント:M-H1

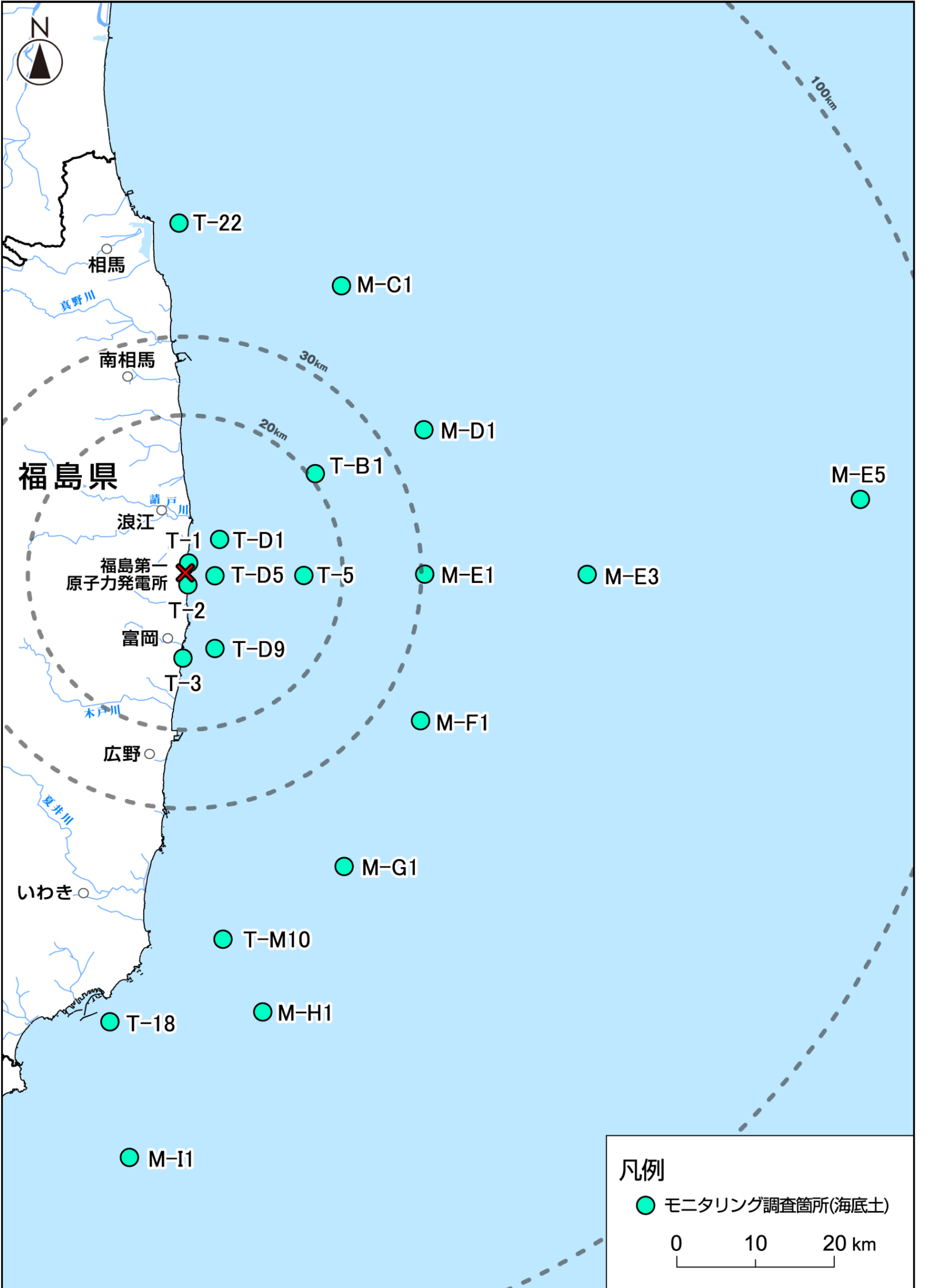


測定ポイント:M-I1



※計測値が検出下限値未満であった場合は、グラフ上に表示していない。

福島県沖(海底土)



凡例

- モニタリング調査箇所(海底土)

0 10 20 km